

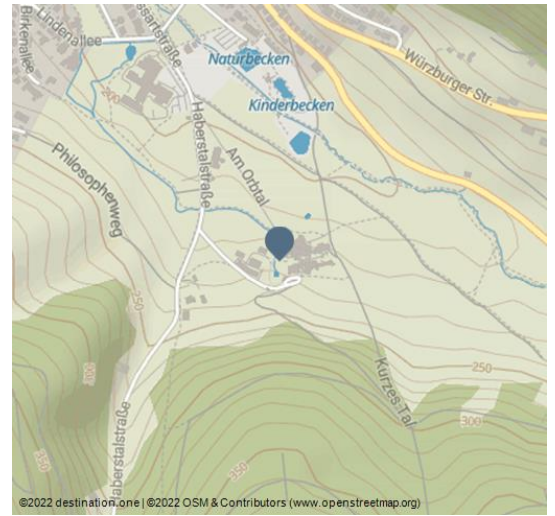


Kliniken Küppelsmühle Bad Orb GmbH & Co.KG

Vorsorge- und Rehakliniken



182HR - Bad Orb - Reha Kliniken Kuppelsmühle.JPG



Reha-Kliniken Küppelsmühle mit den Fachbereichen Kardiologie und Orthopädie

Gesund werden - gesund bleiben

Rehabilitation mit Herz ist unser Credo. Denn Ihre Gesundheit liegt uns am Herzen. Mit den Kliniken für Kardiologie und Orthopädie bieten wir eine umfassende medizinische Kompetenz.

Die Diagnostik und Therapie beziehen die psychologische, soziale, pflegerische und ergotherapeutische Komponente mit ein. Wir bieten Ihnen eine integrierte und persönliche Versorgung, abgestimmt auf Ihre individuellen Bedürfnisse.

Die angenehme Atmosphäre der Reha-Kliniken Küppelsmühle verbindet auf besondere Art und Weise das professionelle Behandlungskonzept mit dem Charme einer klassisch-traditionellen Architektur, eingebettet in die sanften Berge des Spessarts und die angenehme Behaglichkeit der Kurstadt Bad Orb.

Wir sichern Ihre Behandlung auf hohem Qualitätsniveau.

Unsere Angebote

- Kardiologie
- Orthopädie
- Diabetologie
- Umfassende Diagnostik
- Physiotherapie
- Massage / Lymphdrainage

Ansprechpartner:

Am Orbtal 1
63619 Bad Orb

☎ +49 6052 / 82-814

☎ +49 6052 / 82-828

✉ kliniken@kueppelsmuehle.de

Adresse:

Am Orbtal 1
63619 Bad Orb

☎ +49 6052 / 82-0

☎ +49 6052 / 82-828

🏠 <https://bad-orb.kueppelsmuehle.de/>

✉ kliniken@kueppelsmuehle.de

Autor:

Hessischer Heilbäderverband e.V.
info@kur-in-hessen.de

Organisation:

Hessischer Heilbäderverband e.V.
info@kur-in-hessen.de



QR-Code scannen und diese Seite offline speichern, mit Freunden teilen und mehr.

<https://s.et4.de/LWl5d>

- Ergotherapie
- Trainingstherapie
- Psychologische Beratung
- Sozialdienst
- Aktivierende Pflege
- Individuelle Betreuung
- Schwimmbad (32° C)
- Med. Vorträge & Seminare
- Diätetische Kost
- Diätberatung & Lehrküche
- Freizeitprogramm
- Kreativwerkstatt
- Gottesdienste in der haus- eigenen St. Anna Kapelle
- Klinikseelsorge
- ICF Reha-Konzept
- Aufnahme von Begleitpersonen

Quelle: destination.one
 ID: h_44610
 Zuletzt geändert am 20.09.2022, 12:33

KARDIOLOGIE

Anschlussheilbehandlungen und Rehabilitationsmaßnahmen stationär, teilstationär / ganztägig ambulant oder im Rahmen ambulanter Nachsorge.

Alle gesetzlichen und privaten Krankenkassen, DRV Bund, DRV Hessen, DRV Westfalen, DRV Knappschaft-Bahn-See, Selbstzahler, beihilfefähig.

- Patienten mit koronarer Herzerkrankung: Nach Herzinfarkt, nach Ballondilatation, Stentimplantation.
- Nach operativen Eingriffen am Herzen: Aortokoronare Bypassoperation, Klappenersatzoperation, operative Korrektur der angeborenen und erworbenen Herzfehler, Anschlussheilbehandlung nach Herztransplantation, nach Implantation eines Herzschrittmachers und Implantation eines automatischen Defibrillators bei schweren Herzrhythmusstörungen (Kammertachykardie, Kammerflimmern).
- Behandlung von Patienten nach entzündlichen und immunologischen Herzmuskelerkrankungen (Kardiomyopathie) und Behandlungen der Herzinsuffizienz jeglicher Ursache.

- Anschlussheilbehandlung nach operativen Eingriffen an Hauptschlagader (Aorta), an hirnversorgenden Arterien und an Arterien des Beckenbereiches und der Beine.
- Nachbehandlung von Schlaganfällen bzw. transitorischen Durchblutungsstörungen mit kurzzeitigen neurologischen Erscheinungen (TIA, PRIND).
- Nachbehandlung von abgelaufener Lungenembolie.
- Nachbehandlung der venösen Erkrankungen (Varizen, Thrombose).
- Vorbeugende Maßnahmen (Prävention) zum Vermeiden der Herz-Kreislauferkrankungen in Form von Beeinflussung der Risikofaktoren: Übergewicht, Diabetes mellitus, Fettstoffwechselstörungen, arterielle Hypertonie (Metabolisches Syndrom) durch Bewegungstherapie und Gesundheitspädagogik.
- Gruppenschulungen und spezielle individuelle Beratungen von Patienten mit Diabetes mellitus durch Fachpersonal wie Diabetologen und Diabetesassistenten (DDG).

ORTHOPÄDIE

Anschlussheilbehandlung und Rehabilitationsmaßnahmen stationär, teilstationär /ganztägig ambulant oder im Rahmen ambulanter Nachsorge.

Alle gesetzlichen und privaten Krankenkassen, DRV Hessen, DRV Westfalen, DRV Knappschaft-Bahn-See, Selbstzahler, beihilfefähig.

Anschlussheilbehandlung nach:

- Implantation von künstlichen Hüft-, Knie-, Schulter- und oberen Sprunggelenken
- Unfallbedingten Operationen, Amputationen
- Korrektur-Operationen des Bewegungsapparates
- Wirbelsäulen-Operationen, z.B. Spondylodese, Bandscheiben-Operationen, Kyphoplastie bei osteoporotischen Wirbelsäulenfrakturen
- Konservativer Behandlung von Bandscheibenvorfällen und Wirbelsäulenfrakturen

Behandlungen von:

- Degenerativen Gelenk- und Wirbelsäulenerkrankungen
- Chronischen Schmerzzuständen des Haltungs- und Bewegungsapparates, z.B. Bandscheibenerkrankungen
- Patienten mit Osteoporose (Prophylaxe, Diagnostik und Therapie) Rehabilitation von:
- Angeborenen und erworbenen Fehlentwicklungen, z.B. Skoliose

Die orthopädische Behandlung wird unterstützt durch Orthopädietechniker und Orthopädienschuhmacher zur Anpassung von und Versorgung mit Hilfsmitteln.

Merkmale:

Parkplätze

Parkplatz, Garage

Service

Cafe im Haus, Diät Schonkost, Einkaufsmöglichkeit am Ort, Fremdsprachen, Gepäcktransport, Kurmöglichkeit, Transferservice Bahn, Vollpension Betrieb

Ausstattung

Balkon/Terrasse, Gästekühlschrank, Historisches Ambiente, Internetbenutzung/WLAN, Nichtraucher Betrieb, Sauna, Schwimmbad, TV im Zimmer, Trockner, Waschmaschine

Lage

Waldnähe

Freizeit/Sport

Fitnessraum, Solarium, Tischtennis

Sprachkenntnisse

Deutsch, Englisch, Italienisch, Russisch, Türkisch



177HR - Bad Orb - Reha Kliniken Kuppelsmühle.JPG - © Heiko Rhode