



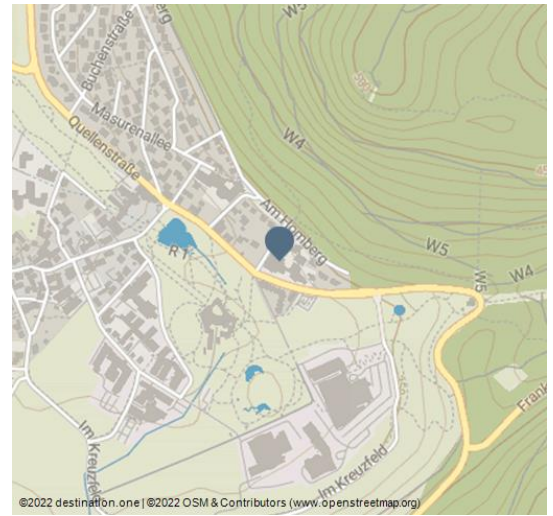
Klinik Reinhardshöhe

Vorsorge- und Rehakliniken

Kurkliniken



Klinik_RH_17 zugeschnitten ohne Focussiegel.jpg



KLINIK REINHARDSHÖHE BAD WILDUNGEN Finden Sie zurück in Ihre Kraft – in idyllischer Lage

Die Dr. Ebel Fachklinik Reinhardshöhe in Bad Wildungen-Reinhardshausen ist Ihr Partner für medizinische Anschlussrehabilitation, für medizinisch-beruflich orientierte Rehabilitation und stationäre Heilverfahren mit den fachlichen Schwerpunkten auf Onkologie, Lymphologie und Orthopädie.

Unsere Klinik hat die Zulassung für Rehabilitation und Anschlussrehabilitation (AHB) für die Deutsche Rentenversicherung Bund und Länder, Knappschaft und alle gesetzlichen und privaten Krankenkassen. Es besteht ein Versorgungsvertrag gemäß § 111 SGB V. Unsere Klinik entspricht der Beihilfeverordnung und erfüllt die Voraussetzungen des § 9 HbeihVO.

Indikationen

Onkologische Rehabilitation

- Hämatologie – Tumoren des Blutbildenden- (akute und chronische Leukämien) und Lymphsystems und myeloproliferative Erkrankungen
- Patienten nach onkologischer Stammzelltransplantation und Hochdosis-Chemotherapie
- Urologie – Tumoren der Niere, Blase, Prostata und Hoden
- Gynäkologie – Tumoren der Brustdrüse und weiblichen Geschlechtsorgane, Unterleibstumoren
- Lungenheilkunde – Tumoren des Bronchialsystems und Lungenfells
- Hals-Nase-Ohren-Heilkunde – Tumoren der Mundhöhle, des Rachens, der Nase, des Kehlkopfes, der Schilddrüse und der Halsweichteile
- Gastroenterologie – Tumoren der Speiseröhre, Magen, Dickdarm, Enddarm, Bauchspeicheldrüse, Leber, Galle

Adresse:

Quellenstr. 8-12
34537 Bad Wildungen - Reinhardshausen

☎ +49 5621 / 705-0

📠 +49 5621 / 705-101

🏠 [www.ebel-kliniken.com/klinik-reinhardsh](http://www.ebel-kliniken.com/klinik-reinhardsh%C3%B6he-bad-wildungen)

✉ info@klinik-rheinhardshohe.de

Autor:

Hessischer Heilbäderverband e.V.
info@kur-in-hessen.de

Organisation:

Hessischer Heilbäderverband e.V.
info@kur-in-hessen.de



QR-Code scannen und diese Seite offline speichern, mit Freunden teilen und mehr.

<https://s.et4.de/n4qtd>

Quelle: destination.one

ID: h_44649

Zuletzt geändert am 13.02.2023, 12:00

- Psychoonkologie – chronische reaktive depressive Verstimmungen, Ängste, Anpassungsstörungen, psychogene Erschöpfung nach Krebs
- Sonstige – Tumoren der Weichgewebe und Knochen (Sarkome) sowie der Haut (maligne Melanome)

Orthopädische Rehabilitation

- Weiterbehandlung nach Gelenkersatzoperation (Hüft-, Knie- und Schultergelenk)
- Chronische degenerative Wirbelsäulenerkrankung
- Weiterbehandlung nach Operationen an der Wirbelsäule
- Chronische degenerative Erkrankungen und Funktionsstörungen der Gelenke
- Chronische Erkrankungen der Sehnen, Bänder und Gelenkkapseln
- Chronische Erkrankungen des Bewegungsapparates (z. B. Osteoporose)
- Chronische Schmerzsyndrome des Bewegungsapparates

Lymphologische Rehabilitation

- Primäres Lymphödem
- Sekundäres Lymphödem
- Kombiniertes Lymph-Lip-Phlebödem

AHB und Rehabilitation

- bei Post- und Long-Covid-Erkrankung

Diagnostik und Therapie

- Beseitigung bzw. Verminderung von Funktionsstörungen
- Erleichterung des Umgangs mit evtl. verbliebenen Beeinträchtigungen
- Stärkung der verbliebenen Leistungsfähigkeit (Salutogenese)
- Optimierung der körperlichen und seelischen Krankheitsbewältigung
- Verbesserung der Lebensqualität • Information über die Krankheit • Akzeptanz der neuen Lebenssituation • Verminderung der Fatigue-Beschwerden

Beratung und Programm

- Hilfsmittelversorgung und Beratung
- Sozialberatung (Teilhabe am Erwerb- und Sozialleben)
- Stomaberatung und Seminare durch unsere zertifizierten Stomatherapeuten

- Wundversorgung auf höchstem Niveau durch unsere zertifizierten Wundexperten; als erste Rehaklinik in Deutschland wurden wir mit dem ICW e.V. Wundsiegel zertifiziert
- Umfangreiches Schulungs- und Informationsprogramm

Merkmale:

Parkplätze

Parkplatz, Kostenfreies Parken, Behindertenparkplatz

Service

Arzt im Haus, Bettwäsche gestellt, Cafe im Haus, Diät, Diät Schonkost, Einkaufsmöglichkeit am Ort, Fahrradunterstellmöglichkeit, Fahrradunterstellplatz (abschliessbar), Freisitz, Frühstück, Frühstücksbuffet, Handtücher gestellt, Hausprospekt, Haustiere auf Anfrage, Kaffee und Kuchen, Kneippmöglichkeit, Kurmöglichkeit, Schonkost, Stellplatz, Tageszeitung, Transferservice, Transferservice Bahn, Vegetarische Kost, regionale Küche, vegetarische Küche, Ausflüge ab Gastgeber

Ausstattung

Allergikergeeigneter Betrieb, Aufenthaltsraum, Aufenthaltsraum NR, Aussengastronomie, Balkon/Terrasse, Cafe Bistro, Frühstücksraum, Gästekühlschrank, Gartenmöbel, Internetanbindung Tagungsraum, Internetbenutzung, Internetbenutzung/WLAN, Internetzugang im Zimmer, Kabel TV, Lautsprecher, Leinwand, Leseraum, Lift, Minibar, Nichtraucher Betrieb, Nichtraucherzimmer, Rollstuhlzimmer, Safe, Sauna, Schwimmbad, TV im Zimmer, Terrasse, Trockner, WLAN im Zimmer, Waschmaschine, Whirlpool, Wireless-Lan, zentraler Internetzugang

Lage

Ländliche Lage, Nähe zu Therme, Nähe zu Bushaltestelle, Waldnähe, ruhige Lage, Kurpark

Freizeit/Sport

Billard, Fitnessraum, Garten, Tischtennis

Übersicht:

Zimmeranzahl	151
Anzahl der Einzelzimmer	126
Anzahl der Doppelzimmer	25
Anzahl der Apartments	2
Bettenanzahl	180



KR-109_KJ_1775.jpg



KR-062_KJ_0339.jpg



Cafeterasse1.JPG



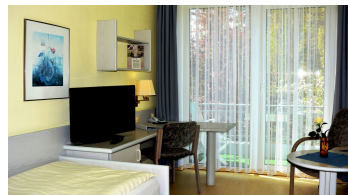
KR-095_KJ_1804.jpg



KR-036_KJ_0078.jpg



neuer Sportraum (7).jpg



DSC_0042.JPG



DSC_0043.JPG