

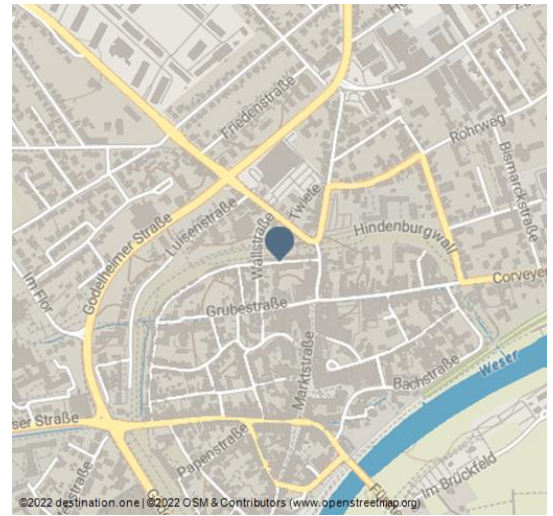


Ferienwohnung an der Stadtmauer

Ferienwohnung



Sitzecke.jpg - © Ferienwohnung an der Stadtmauer



Ferienwohnung direkt an der Stadtmauer in einer ruhigen Nebenstraße, in zentraler Lage zur Altstadt.

Unsere Ferienwohnung liegt direkt an der Stadtmauer in einer ruhigen Nebenstraße, jedoch in zentraler Lage der historischen Altstadt Höxter.

Die Wohnung eignet sich perfekt für 3 Personen.

Durch die zentrale Lage können Sie fußläufig Bäckereien, Lebensmittelgeschäfte sowie den direkten Weg zur Einkaufsstraße in der Innenstadt (5 Gehminuten) erreichen.

Es bieten sich viele Freizeitmöglichkeiten, das Weltkulturerbe Corvey, die Godelheimer Seelandschaft oder das Radeln auf dem Weser-Radweg.

Eine Garage befindet sich in unmittelbarer Nähe, sowie überdachte Außensitzmöglichkeiten.

Haustiere sind nicht gestattet.

Preisinformationen:

Preis pro Tag : ab € 70,00

Merkmale:

Themen

Familienfreundlich

Service

Fahrradverleih, Garage

Zahlungsmöglichkeiten

Barzahlung, Überweisung

Eignung

für jedes Wetter, für Familien, für Individualgäste

Ansprechpartner:

Familie Kube
Ernst-Lülwes-Weg 5
37671 Höxter

Adresse:

Obere Mauerstraße 12
37671 Höxter

+49 173 / 8518991

www.ferien-hoexter.de/

ferien-hoexter@t-online.de

Autor:

Tourist-Information Höxter
info#/#hoexter-tourismus.de

Organisation:

Stadt Höxter



QR-Code scannen und diese Seite offline speichern, mit Freunden teilen und mehr.

<https://s.et4.de/3NS9f>

Quelle: destination.one

ID: h_48816

Zuletzt geändert am 17.09.2024, 18:36

Übersicht:

Mindestaufenthaltsdauer	2
FeWo Anzahl	1

Anreise

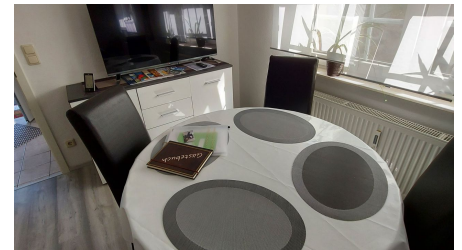
Die Ferienwohnung liegt in Höxter. Mit dem PKW nutzen Sie am besten Ihr Navigationsgerät.

Nächster Bahnhof

Höxter Rathaus



Eingang.jpg - © Ferienwohnung an der Stadtmauer



Essbereich.jpg - © Ferienwohnung an der Stadtmauer



Schlafen-Eltern.jpg - © Ferienwohnung an der Stadtmauer