



Ferienwohnung Am Anger

Ferienwohnung / Appartement



Hausbild im Sommer



Gepflegtes Haus mit vier Wohnungen in absolut ruhiger und zentrumsnaher Lage. Wenige Minuten zur Fußgängerzone und zum Kurpark. Schräg gegenüber finden Sie einen großen Spielplatz und die Gemeindebücherei. Herrlicher Gebirgsblick. Parkplatz am Haus. Einstellmöglichkeiten für Fahrräder und Skier. Waschmaschine gegen Gebühr.

Merkmale:

Lage

Zentrale Lage, Ruhige Lage

Einrichtungen Betrieb

Einstellplatz für Fahrräder, Skiabstellraum, Gästekühlschrank, Nichtraucherhaus, PKW-Parkplatz, Familienfreundlich

Weitere Infos:

Inklusive: Parkplatz, Wasser, Strom, Heizung, TV, CD, DVD, Radio, Endreinigung ab 4 Nächte, Tisch- und Bettwäsche, Handtücher.

Exklusive: Kurtaxe.

Übersicht:

| | |
|--------------|---|
| Zimmeranzahl | 1 |
| Bettenanzahl | 2 |

Ansprechpartner:

Peter Fischer
Hartnagelstr. 9
82166 Gräfelfing

☎ (0049) 89 8202982

📠 (0049) 89 38539530

🏠 www.famfis.de/amanger

✉ info@famfis.de

Adresse:

Am Anger 9
82481 Mittenwald

☎ (0049) 89 82020982

☎ (0049) 179 2954927

📠 (0049) 89 38539530

✉ info@famfis.de



QR-Code scannen und diese Seite offline speichern, mit Freunden teilen und mehr.

<https://s.et4.de/znxsd>

Quelle: destination.one

ID: h_50127

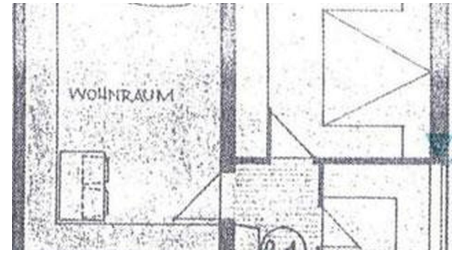
Zuletzt geändert am 10.02.2023, 11:35



Ausblick



Balkon



Grundriss