



## Ferienwohnung Jais

Ferienwohnung / Appartement



Landhaus Jais



Die zentralgelegene Wohnung Barbara befindet sich in der Mansarde und besteht aus Wohnküche, Schlafzimmer, Dusche/WC, Diele und Abstellraum. Die Ferienwohnung wurde 2016 renoviert und mit einer hochwertigen Küche ausgestattet (Spülmaschine usw.) sie verfügt über einen sonnigen Südbalkon.

### Merkmale:

#### Zahlungsarten

Barzahlung, Überweisung

#### Lage

Zentrale Lage

#### Tagung / Kongress

WiFi

#### Einrichtungen Betrieb

Haussafe, Einstellplatz für Fahrräder, Skiabstellraum, Trockenraum, WiFi, Gepäcktransport, Gästekühlschrank, Transferservice, PKW-Parkplatz

#### Ausstattung Zimmer/Appartement

WiFi

### Weitere Infos:

inkl. Wäsche, Endreinigung, WLAN und Parkplatz. zzgl. Kurtaxe

Sie können bei uns täglich anreisen. Die Wohnung muß um 10 Uhr geräumt werden und die der Bezug der Wohnung erfolgt nach Absprache.

### Übersicht:

Zimmeranzahl	1
Bettenanzahl	2



### Ansprechpartner:

Alois und Annemarie Jais  
Burgbergstr. 9  
82481 Mittenwald

☎ (0049) 8823 5045

☎ (0049) 176 510 944 19

🏠 [www.ferienwohnung-jais.weebly.com/](http://www.ferienwohnung-jais.weebly.com/)

✉ [ajais@live.de](mailto:ajais@live.de)

### Adresse:

Mühlenweg 33  
82481 Mittenwald

☎ (0049) 8823 5045

☎ (0049) 176 51094419

🏠 [www.ferienwohnung-jais.weebly.com/](http://www.ferienwohnung-jais.weebly.com/)

✉ [ajais@live.de](mailto:ajais@live.de)



QR-Code scannen und diese Seite offline speichern, mit Freunden teilen und mehr.

<https://s.et4.de/bLdgd>

Quelle: destination.one

ID: h\_50184

Zuletzt geändert am 22.09.2022, 19:14



Wohnküche



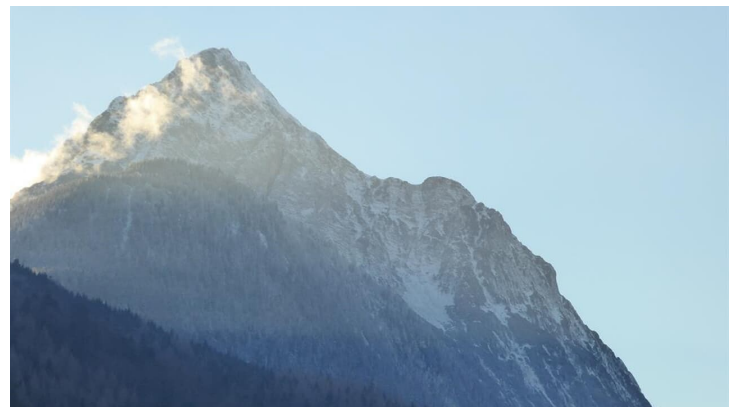
Kochnische



Kühlschrank, Mikrowelle, TV



Schlafzimmer



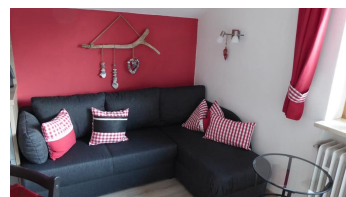
Aussicht vom Balkon



Zutritt zum Balkon



Leitmotto Ihres Urlaubs



Sofaecke



Grundriss