

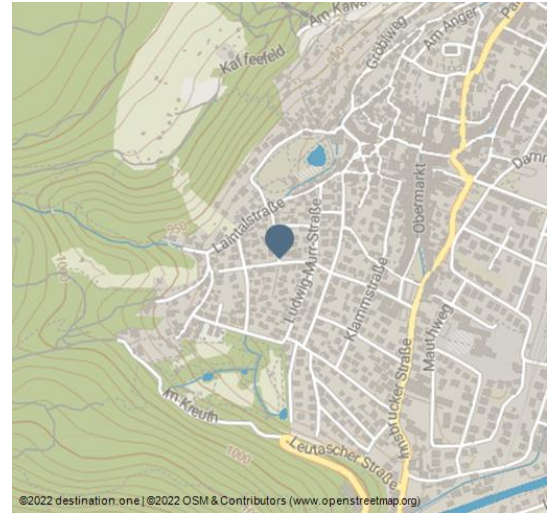


Ferienhaus Zerhoch

Ferienwohnung / Appartement



Haus Sommer



Ferienhaus in schöner, ruhiger und sonniger Lage zwischen den beiden Mittenwalder Kurparks und nahe der Fußgängerzone. Idealer Ausgangspunkt für Spaziergänge, Wanderungen und Touren aller Art. 7 *** und **** Ferienwohnungen für 1 - 4 Personen.

Merkmale:

Zahlungsarten

Barzahlung

Lage

Ortsrand, Zentrale Lage, Ruhige Lage

Tagung / Kongress

WiFi

Einrichtungen Betrieb

Hausafe, Terrasse, Einstellplatz für Fahrräder, Brötchenservice, Skiabstellraum, Zimmerservice, Trockenraum, Frühstücksraum, WiFi, Gepäcktransport, Liegestühle, Gästekühlschrank, Waschmaschinenbenutzung mögl., Transferservice, Unterstellplatz für Motorrad, Garage, Aufenthaltsraum, PKW-Parkplatz, Familienfreundlich, Unterstellplatz für Auto

Ausstattung Zimmer/Appartement

Terrasse, WiFi, Liegestühle

Weitere Infos:

Inklusive: Handtücher, Bettwäsche, Endreinigung, PKW-Stellplatz. Exklusive: Garage, Getränke-/ Brötchenservice, Kurtaxe.

Übersicht:

Zimmeranzahl

7

Ansprechpartner:

Schütz / Zerhoch
Schütz F. u. Zerhoch A. GdbR
Hermann-Barth-Weg 7
82481 Mittenwald

+49 8823 93 8735

+49 8823 1508

www.ferienhaus-zerhoch.de/

info@ferienhaus-zerhoch.de

Adresse:

Hermann-Barth-Weg 7
82481 Mittenwald

+49 8823 93 8735

+49 8823 1508

www.ferienhaus-zerhoch.de/

info@ferienhaus-zerhoch.de



QR-Code scannen und diese Seite offline speichern, mit Freunden teilen und mehr.

<https://s.et4.de/FQftd>

Quelle: destination.one

ID: h_50345

Zuletzt geändert am 01.07.2024, 14:25



Haus Winter



Stube



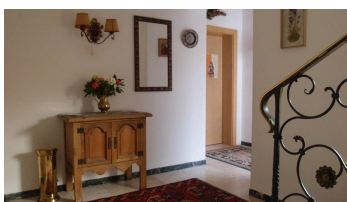
Haus iii



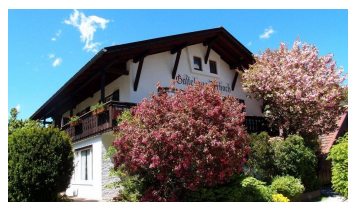
Haus iiiii



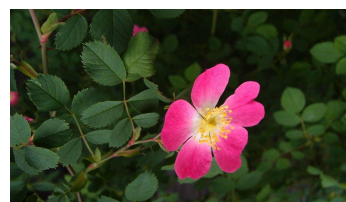
Garten iii



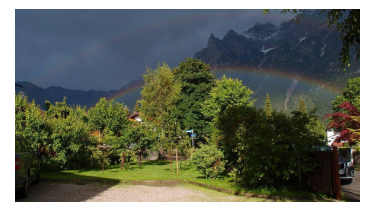
Treppenhaus



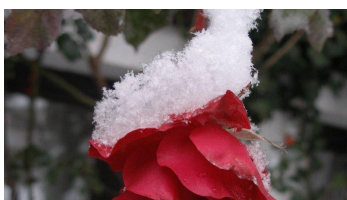
Haus iii



Garten



Garten ii



Garten iii