

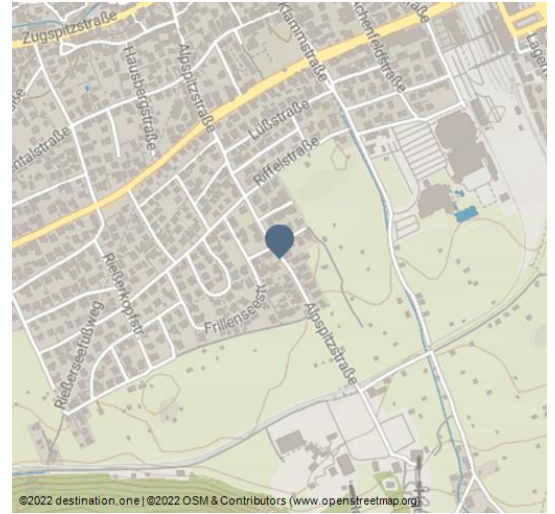


# Ferienwohnung Anton

Ferienwohnung / Appartement



Außenansicht



Moderne, großzügige 2- und 3-Zimmer Ferienwohnungen in der Alpspitzstraße 38 - 200 m sind es nur zur Zugspitzbahn - Hausbergbahn und Kreuzteckbahn alle Skilifte sind hier zu Fuß zu erreichen. Getrennte Wohn- und Schlafräume, Bad Dusche, WC, voll eingerichtete Küche, Farb-TV, Balkon bzw. Liegewiese mit herrlichem Blick auf das gesamte Gebirgs Panorama, Parkplatz am Haus. Zentrum Garmisch - Skilifte -, Skischulen, Tennisplätzen und -halle, Alpspitz-Wellenbad und Olympia-Eisstadion wenige Minuten zu Fuß. Tiere auf Anfrage!

## Merkmale:

### Fremdsprachen

Deutsch, Englisch, Englisch, Deutsch

### Kinder

Kinderbett, Gitterbett / Babybett, Kinderhochstuhl

### Zahlungsarten

Barzahlung, Überweisung

### Lage

Ruhige Lage

### Tagung / Kongress

WiFi

### Einrichtungen Betrieb

Brötchenservice, Skiabstellraum, WiFi, E-Bike Akkustation, Fahrradabstellplatz, Behindertengerecht, PKW-Parkplatz, Familienfreundlich, Eigener Garten

### Verleih

Fahrradverleih, Wanderstöcke

### Ausstattung Zimmer/Appartement

WiFi, Kinderhochstuhl

### Divers

Fahrradverleih

## Ansprechpartner:

Bärbel Sailer  
Alpspitzstraße 38  
82467 Garmisch-Partenkirchen

☎ (0049) 8821 5 16 89

📠 (0049) 8821 5 16 07

🏠 [www.haus-anton.com/](http://www.haus-anton.com/)

✉ [info@haus-anton.com](mailto:info@haus-anton.com)

## Adresse:

Alpspitzstraße 38  
82467 Garmisch-Partenkirchen - Garmisch

☎ (0049) 8821 5 16 89

📠 (0049) 8821 5 16 07

🏠 [www.haus-anton.com/](http://www.haus-anton.com/)

✉ [info@haus-anton.com](mailto:info@haus-anton.com)



QR-Code scannen und diese Seite offline speichern, mit Freunden teilen und mehr.

<https://s.et4.de/prsdd>

Quelle: destination.one

ID: h\_50519

Zuletzt geändert am 25.11.2022, 20:47

## Weitere Infos:

Anreise ist ab 14.00 Uhr - Abreise bis 10.00 Uhr  
Bitte unbedingt Anreisezeit wegen Schlüsselübergabe durchgeben.

## Übersicht:

Zimmeranzahl	5
Bettenanzahl	22



2 Zmmer App3



3 Zmmer App1



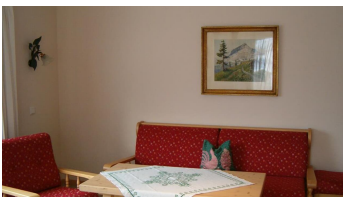
3 Zmmer App5



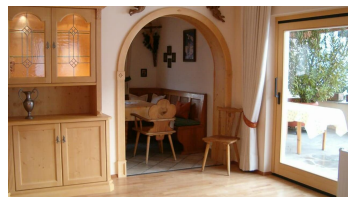
Toni 1Sock rechts 019



Toni 1Sock rechts 014.jpg Kueche



Gästehaus Sailer 028



Gästehaus Sailer 012



Bild 010