

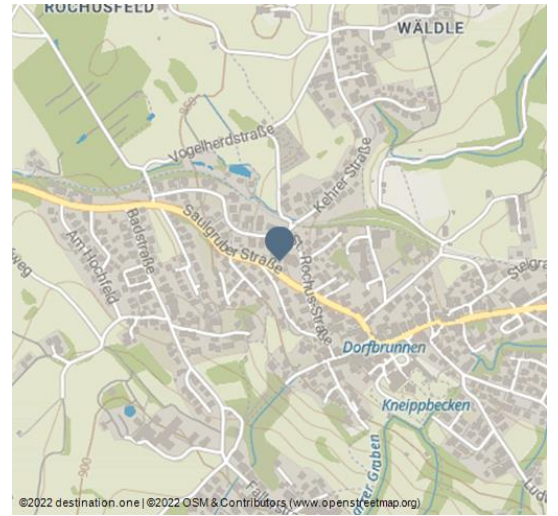


Das Johannesbad Medical Spa & Vitalrefugium

Hotel



Das Johannesbad - © Das Johannesbad, Das Johannesbad GesmbH & Co KG



Umgeben von den Ammergauern Alpen, liegt 4*Superior Das JOHANNESBAD Medical Spa & Vitalrefugium im Herzen von Bad Kohlgrub. Das Kursanatorium ist eine Einrichtung nach § 29 der Bayrischen Beihilfavorschriften bzw. § 107 SGB V 2 und § 6 der BVO NRW.

Die bewusst in allen Bereichen gewählte alpine Architektur kommt in authentischer, moderner Form zum Ausdruck! Und nun zum Kern aller Dinge

- Die Kraft der Alpen!

Das Medi Spa - die Spa Behandlungsräume lassen Sie von Anfang an die Urkraft unseres Bergkiefern Hochmoores spüren und fühlen! Die ´schwarze Daune´ wird von unserem Medi Spa Team für Sie ganz traditionell und wirkungsvoll im Holzzuber zubereitet. Bleiben Sie gesund mit der Kraft von 10.000 Jahren alten Leihgaben der Natur.

Das Kulinarium - Wohlfühlen geht durch den Magen. Eine Maxime, die wir in unserer Küche groß schreiben. Besonderen Wert legt unser Küchenteam auf eine regionale Küche mit vielen heimischen Produkten: Frisch und leicht sind Sie ideal für unsere vitale Küche mit Anlehnung an traditionelle Rezepte. Die Jahreszeiten dirigieren dabei den Speiseplan.

Die Kaminbibliothek - eine Ruheoase zum Schmökern. Hier findet jeder einen guten Grund die Stunden zu verbummeln!

Das BergSpa - nehmen Sie sich Sorgenfrei! In der stimmungsvollen Saunawelt mit Pool werden Sie sich spontan wohlfühlen.



DEHOGA ★★★★★

Ansprechpartner:

Michaela Humer
Johannesbad GmbH & Co. KG
Saulgruber Str. 6
82433 Bad Kohlgrub

☎ +49 8845 840

☎ +49 8845 84187

🏠 www.das-johannesbad.de/

✉ mail@das-johannesbad.de

Adresse:

Saulgruber Str. 6
82433 Bad Kohlgrub - Bad Kohlgrub (Ort)

☎ +49 8845 840

☎ +49 8845 84187

🏠 www.das-johannesbad.de/

✉ mail@das-johannesbad.de

Die Beauty Lounge - ein Ort der Schönheit. Hier werden Sie von unserem Team fachkompetent und vor allem in Ruhe beraten mit Produkten von Klapp Cosmetics, Kurland und Naturkosmetik Team Dr. Joseph.



QR-Code scannen und diese Seite offline speichern, mit Freunden teilen und mehr.

<https://s.et4.de/sssd>

Für Aktive stehen Fahrräder und Mountainbikes Rucksäcke und Trekkingstöcke zur Verfügung. Im Winter wartet eine Rodelflotte! Kostenfreies WLAN!

INKLUSIVLEISTUNGEN – IN ALLEN ARRANGEMENTS HABEN SIE DIE JOHANNESBAD

WOHLFÜHLPUNKTE MIT SERVICEPAUSCHALE SCHON INBEGRIFFEN:

- Herzlich willkommen bei einem Glas Sekt,
- Granderwasser und kleinem Apfelbouquet
- Genuss-Frühstücksbuffet
- Kuschliger Bademantel und Saunatasche
- Zimmersafe
- Sonniger Pool
- Saunalandschaft BergSpa
- Fitnessraum mit Ergometern, Crosstrainer u.v.m.
- PKW-Stellplatz
- Wanderservicepaket: Rucksack und Stöcke
- Kräutertee-Ecke im Medi Spa und der Beauty Lounge
- Wasserbar mit Granderwasser - aus allen Wasserhähnen fließt Grander Wasser
- Im Winter Rodelverleih
- Im Sommer Fahrrad- und Mountain Bike Verleih
- Kaminbibliothek
- W-LAN

Merkmale:

Fremdsprachen

Deutsch, Französisch, Englisch, Französisch, Deutsch

Wellness

Biosauna, Dampfbad, Sauna, Granderwasser im Haus, Wellnessbereich, Dampf-Aroma-Sauna, Körperbehandlung, Massage, Solarium, Hallenbad, Heubäder, La Stone Massage, Schönheitsbehandlung, Gymnastik / -raum

Gruppen

Busparkplatz

Kinder

Kinderermäßigung

Zahlungsarten

Kreditkarten möglich, EC-Cash / Maestro, Barzahlung, Vorauszahlung

Tagung / Kongress

WiFi

Kur

Licht- und Wärmebehandlung, Massagen, Inhalationstherapie, Bäder+Pack. (natürl. Zelloide), Physikalische Therapie, Rheuma / Gelenk / Wirbelsäulen, Mineralbäder, Solarium, Bewegungstherapie / Krankengymn., Naturheilkundliche Verfahren, Rückenschule, Moorbäder, Bewegungsbad, Moortherapie, Gesundheitsbildende Maßnahmen, Medizinische Bäder, Diätverpflegung, Arzt im Haus, Frauenleiden, Ruhezone, Natürliche örtliche Heilmittel, Erschöpfungszustände u. Stressfolgen, Bäder- / Trinkkuren

Einrichtungen Betrieb

E-Ladestation für Autos, Lift / Aufzug, Gartenmöbel, Skiabstellraum, WiFi, Wäscheservice, Bügelservice, Fahrradabstellplatz, Satelliten-TV, PKW-Parkplatz

Ausstattung Zimmer/Appartement

Quelle: destination.one

ID: h_50651

Zuletzt geändert am 26.07.2024, 01:55

WiFi, Sauna, Gartenmöbel

Divers

Solarium

Weitere Infos:

Autobahn (A 95) München- Garmisch-PartenkirchenAusfahrt Murnau, Richtung Oberammergau. Das Johannesbad liegt rechter Hand in der Ortsmitte. 12 km von Murnau nach Bad Kohlgrub.

Autobahn (A 7) Ulm - FüssenAusfahrt Kempten Richtung Marktoberdorf, Richtung Schongau, Richtung Garmisch-Partenkirchen. Im Ort Saulgrub links abbiegen, nach 2 km in der Ortsmitte von Bad Kohlgrub (oder Autobahnende an den Königsschlössern vorbei Richtung Wieskirche)

Anreise per Bundesbahn:

Anreise über München (ICE Bahnhof Passing)

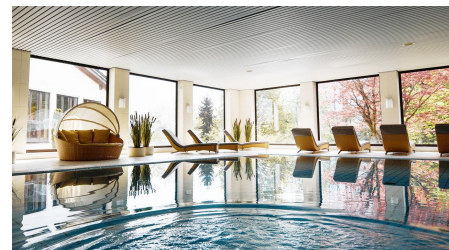
Weiter Richtung Garmisch - Partenkirchen, in Murnau umsteigen in die " Werdenfelsbahn" Richtung Oberammergau und in Bad Kohlgrub am Bahnhof (3 Gehminuten am Fußgängerweg entlang der Gleise) oder Haltestelle Kurhaus (10 Geheminuten entlang der Strasse)

Übersicht:

Zimmeranzahl	40
Bettenanzahl	70



das neue Johannesbad - © Das Johannesbad, Das Johannesbad GesmbH & Co KG



bewegtes Wasser - © Das Johannesbad



Jo´ Garten - © Das Johannesbad, Das Johannesbad GesmbH & Co KG



Saunawelt - © Das Johannesbad, Das Johannesbad GmbH & Co KG



Herzlichkeit - © Das Johannesbad, Das Johannesbad GmbH & Co KG



fine dinner - © Das Johannesbad, Das Johannesbad GmbH & Co KG



Mädeltalk im Ruheraum - © Das Johannesbad



Arztpraxis - © Das Johannesbad, Das Johannesbad GmbH & Co KG



Erasmus Grasser Stube - © Das Johannesbad, Das Johannesbad GmbH & Co KG



Dinner im Restaurant - © Das Johannesbad



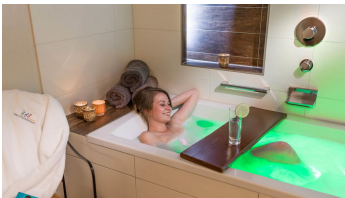
Willkommen - © Das Johannesbad, Das Johannesbad GmbH & Co KG



Beauty Lounge - © Das Johannesbad



fliegend Zi 77



Kräuterbar mit Zusätzen Ihrer Wahl - © Das Johannesbad, Das Johannesbad GmbH & Co KG



Blühender Strauch - © Das Johannesbad



Zimmer Loisach - © Das Johannesbad, Das Johannesbad GmbH & Co KG



Relax - © Das Johannesbad, Das Johannesbad GmbH & Co KG