

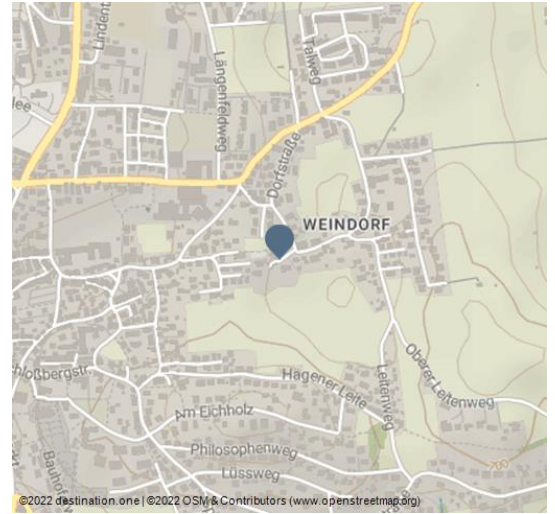


# Ferienwohnung Dematté

Ferienwohnung / Appartement



Haus



Familienfreundliches Ferienhaus in ruhiger Lage, weite Aussicht auf den Ort und die Berge, 10 Gehminuten ins Zentrum. Gemütliche Fewo mit Balkon, DU/WC, Bettwäsche, Sat-TV, Radio, Balkon, Telefon im Haus, Tiere auf Anfrage, Parkplatz, ganzjährig geöffnet, umweltfreundlicher Beherbergungsbetrieb.

## Merkmale:

### Fremdsprachen

Italienisch, Deutsch, Deutsch

### Betriebsart

Ländliche Pension

### Eignung

Familien, Nichtraucher, Geschäftsreisende

### Zahlungsarten

Barzahlung

### Lage

Ruhige Lage

### Einrichtungen Betrieb

Fahrradabstellplatz, Satelliten-TV, PKW-Parkplatz, Familienfreundlich

## Weitere Infos:

Familienfreundliches Ferienhaus in ruhiger Lage, weite Aussicht auf den Ort und die Berge, 10 Gehminuten ins Zentrum. Gemütliche Fewo mit Balkon, DU/WC, Bettwäsche, Sat-TV, Radio, Balkon, Telefon im Haus, Tiere auf Anfrage, Parkplatz, ganzjährig geöffnet, umweltfreundlicher Beherbergungsbetrieb.

A95 Richtung Garmisch-Partenkirchen, Ausfahrt Murnau. Richtung Murnau, dann richtung Weilheim bis Reschkreuzung dann gerade aus richtung Riegsee bis Schule dann halb Rechts nach Weindorf, vor der Kirche Rechts Hoch.

## Ansprechpartner:

Hermine Dematté  
Dorfstrasse 39  
82418 Murnau a. Staffelsee

☎ (0049) 8841 5260

☎ (0049) 1701615260

📞 (0049) 8841 5260

✉ bruno.dematte@web.de

## Adresse:

Dorfstrasse 39  
82418 Murnau a. Staffelsee - Weindorf

☎ (0049) 8841 5260

☎ (0049) 1701615260

📞 (0049) 8841 5260

✉ bruno.dematte@web.de



QR-Code scannen und diese Seite offline speichern, mit Freunden teilen und mehr.

<https://s.et4.de/k2kcd>

Quelle: destination.one

ID: h\_50670

Zuletzt geändert am 03.02.2023, 12:57

## Übersicht:

Zimmeranzahl	2
Anzahl der Ferienhäuser	2
Bettenanzahl	6



Blick von Balkon



Blick von Balkon



Wohn/Schlaf FEWO 2



Dusche/WC FEWO 2



Küche FEWO 2



Dusche/WC FEWO 2



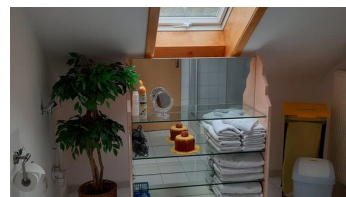
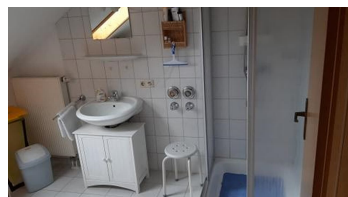
Schlafzimmer FEWO 2



Schlafzimmer FEWO 1



Wohn/schlaf FEWO 1



Küche FEWO 1

Dusche FEWO 1

Dusche/WC FEWO 1