

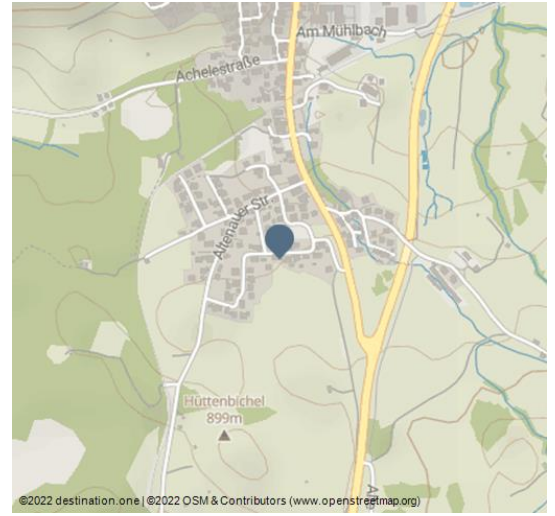


Ferienhaus Holz(t)raum

Ferienwohnung / Appartement



fis-a22-2-016-marcgilsdorf-2



Sie sind auf der Suche nach dem Ferienhaus mit besonderem Flair? Dann hat Ihre Suche hier ein Ende. Willkommen im holz[t]raum Ferienhaus in Saulgrub.

Das holz[t]raum Ferienhaus befindet sich in ruhiger Ortsrandlage in Saulgrub. Angrenzend an eine im Frühjahr wunderschön blühende Moorwiese, mit atemberaubendem Blick auf die Ammergauer Alpen.

»Die Verbindung zwischen der inneren Ruhe der Räume und der umgebenden Weite laden zum Verweilen, Entspannen und Träumen ein.«

Mit viel Gespür für Proportionen, Materialien und Farben wurden auf 2 Etagen warme, gemütliche und gleichzeitig sehr moderne Räume geschaffen. Man sieht in allen Details, dass dem Bauherrn der Umgang mit Holz im Blut liegt. Aufgewachsen in der ehemaligen Mayersäge in Altenau hat er sich mit dem Ausbau des ehemaligen Wohnhauses zum Ferienhaus einen Traum erfüllt.

Bis auf den Kachelofen, der im Essbereich als Blickfang dient, erinnert im Ferienhaus holz[t]raum nichts mehr an den einstigen Bau aus den 1970er Jahren. Alle Wohnräume wurden komplett mit Weißtanne ausgekleidet, die Eichenböden stammen aus der Region. Unter ihnen verbirgt sich eine moderne Fußbodenheizung.

Merkmale:

Fremdsprachen

Deutsch, Englisch, Englisch, Deutsch

Zahlungsarten

Überweisung, Vorauszahlung

Lage

Ruhige Lage

Tagung / Kongress

WiFi, Computeranlage, Schreibtisch

Einrichtungen Betrieb

Ansprechpartner:

Thomas Fischer
Melkweg 10

82442 Saulgrub

+49 89 41869625

+49 173 9488353

www.holztraum-saulgrub.de/

info@holztraum-saulgrub.de

Adresse:

Melkweg 10

82442 Saulgrub - Saulgrub (Ort)

+49 89 41869625

+49 173 9488353

www.holztraum-saulgrub.de/

info@holztraum-saulgrub.de



QR-Code scannen und diese Seite offline speichern, mit Freunden teilen und mehr.

<https://s.et4.de/qDtcd>

Quelle: destination.one

ID: h_50805

Zuletzt geändert am 16.03.2023, 10:27

Gartenmöbel, Haustiere nicht erlaubt, WiFi, Fahrradabstellplatz,
Waschmaschinenbenutzung mögl., Nichtraucherhaus, Satelliten-TV, PKW-
Parkplatz, Familienfreundlich

Ausstattung Zimmer/Appartement

WiFi, Schreibtisch, Haustiere nicht erlaubt, Gartenmöbel

Weitere Infos:

ANREISE/ABREISE

An- bzw. Abreise bevorzugt samstags

Anreise ab 16 Uhr, Abreise bis 10 Uhr

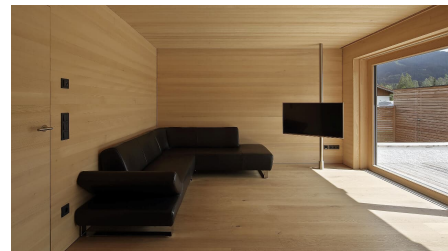
Nach vollständigem Zahlungseingang erhalten Sie einen digitalen Türcode für
den gebuchten Zeitraum

Übersicht:

Zimmeranzahl	1
Bettenanzahl	4



RN_0384_025-1 - © © 2015 RADON photography / Norman Radon



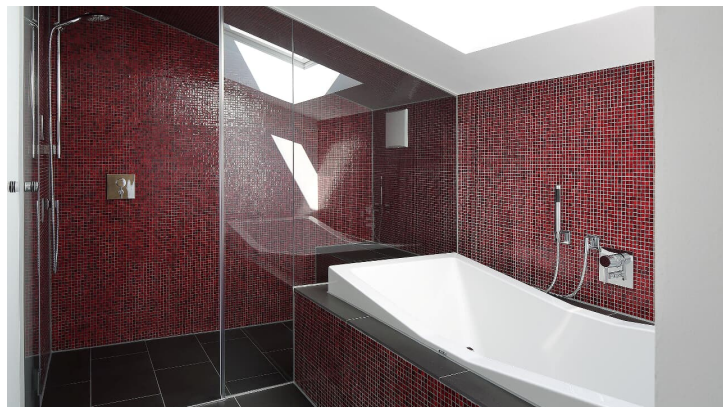
RN_0384_028-2 - © © 2015 RADON photography / Norman Radon



RN_0384_001_6x7-2 - © © 2015 RADON photography / Norman Radon



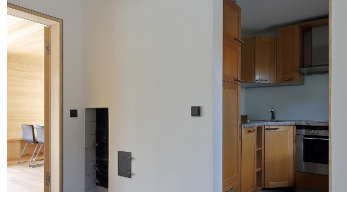
RN_0384_020-2 - © © 2015 RADON photography / Norman Radon



RN_0384_014 - © © 2015 RADON photography / Norman Radon



RN_0384_015 - © © 2015 RADON
photography / Norman Radon



RN_0384_032-3 - © © 2015 RADON
photography / Norman Radon



fis-a22-2-033-marcgilsdorf-2

