

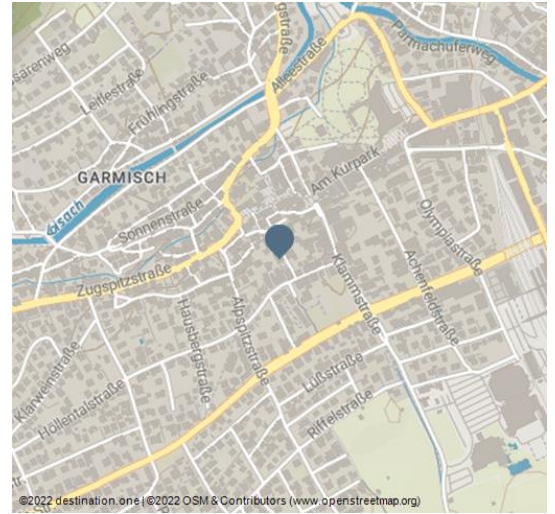


Ferienwohnung Maria

Ferienwohnung / Appartement



Außenansicht - © Maria Weber



Die Ferienwohnung befindet sich im Herzen von Garmisch in einer verkehrsberuhigten Seitenstraße. Ideal gelegen für Bahnreisende und all diejenigen, die ihr Auto im Urlaub stehen lassen wollen.

Die Fußgängerzone mit Restaurants, Bäckerei und Einkaufsmöglichkeiten erreichen Sie mit wenigen Schritten. Auch der Michael-Ende-Kurpark, das Kongresszentrum und die öffentlichen Verkehrsmittel befinden sich in unmittelbarer Nähe.

Vom Balkon aus haben Sie einen herrlichen Blick auf die Alpispitze bis zu den Waxensteinen und das Kramergebirge.

Merkmale:

Fremdsprachen

Deutsch, Englisch, Englisch, Deutsch

Zahlungsarten

Barzahlung, Überweisung

Einrichtungen Betrieb

Haustiere nicht erlaubt, PKW-Parkplatz

Ausstattung Zimmer/Appartement

Haustiere nicht erlaubt

Weitere Infos:

Im Preis inbegriffen sind Bettwäsche, Handtücher, Strom und die Endreinigung.

Die Ferienwohnung steht Ihnen am Anreisetag in der Regel ab 15.00 Uhr zur Verfügung - nach Absprache sind auch andere Zeiten möglich.

Übersicht:

Ansprechpartner:

Maria Weber
Walther-Siegfried-Straße 9 a
82467 Garmisch-Partenkirchen

☎ (0049) 8821 7 95 51

✉ mariarainer-weber@t-online.de

Adresse:

Schmiedstraße 5
82467 Garmisch-Partenkirchen - Garmisch

☎ (0049) 8821 7 95 51

✉ mariarainer-weber@t-online.de



QR-Code scannen und diese Seite offline speichern, mit Freunden teilen und mehr.

<https://s.et4.de/2Khld>

Quelle: destination.one

ID: h_50834

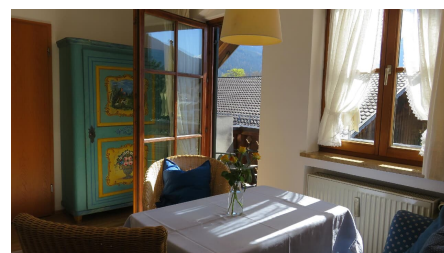
Zuletzt geändert am 24.01.2023, 19:05

Zimmeranzahl
Bettenanzahl

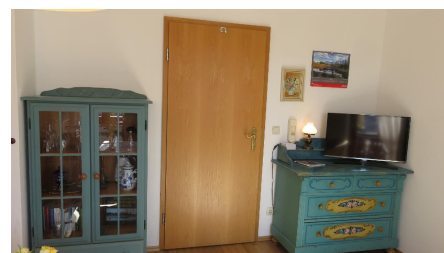
1
2



Wohnzimmer - © Maria Weber



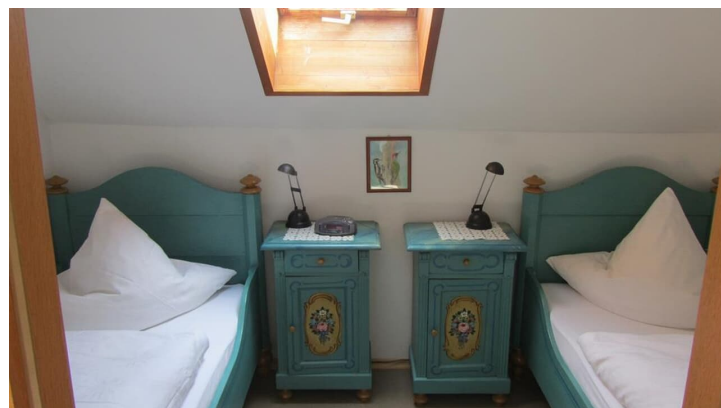
Wohnzimmer - © Maria Weber



Wohnzimmer - © Maria Weber



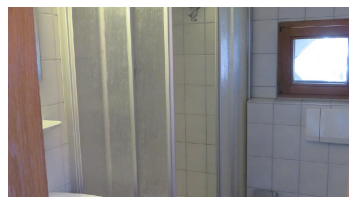
Wohnzimmer - © Maria Weber



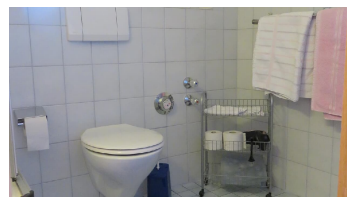
Schlafzimmer - © Maria Weber



Küche - © Maria Weber



Bad - © Maria Weber



Bad - © Maria Weber



Blick Richtung Kramer - © Maria Weber