



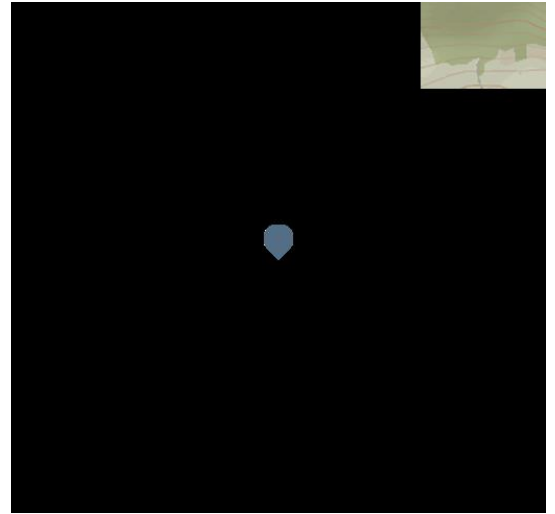
Pension Simon

Ferienwohnung / Appartement

Pension



Hausansicht Sommer



Ruhig gelegene Urlaubspension am 3-Badeseen-Wanderweg, herrliches Loipengebiet im Winter. Schöne Ferienwohnungen und günstige Gästezimmer mit Dusche-WC, Frühstücksbuffet, Abendimbiß, vegetarische Naturküche für Gruppen. Besuchen Sie uns doch auf unserer Homepage.

Merkmale:

Zahlungsarten

EC-Cash / Maestro, Barzahlung

Lage

Ruhige Lage

Tagung / Kongress

WiFi

Einrichtungen Betrieb

Hausafe, Terrasse, Einstellplatz für Fahrräder, Brötchenservice, Skiabstellraum, Zimmerservice, Trockenraum, Frühstücksraum, WiFi, Gepäcktransport, Gästekühlschrank, Transferservice, Unterstellplatz für Motorrad, Garage, Aufenthaltsraum, PKW-Parkplatz, Unterstellplatz für Auto

Ausstattung Zimmer/Appartement

Terrasse, WiFi

Weitere Infos:

Exklusive: Kurbeitrag

Anreise täglich 14.30 Uhr bis 21 Uhr, andere Zeiten auf Absprache

Übersicht:

Zimmeranzahl	20
Bettenanzahl	45

Ansprechpartner:

Christine und Katharina Simon
Haus Nr. 6
82493 Klais

☎ (0049) 8823 5444

📞 (0049) 8823 94255

🏠 www.cd-hotel.com/d/simon.htm

✉ pension.simon@t-online.de

Adresse:

Haus Nr. 6
82493 Klais - Gerold

☎ (0049) 8823 5444

📞 (0049) 8823 94255

🏠 www.cd-hotel.com/d/simon.htm

✉ pension.simon@t-online.de



QR-Code scannen und diese Seite offline speichern, mit Freunden teilen und mehr.

<https://s.et4.de/tWysd>

Quelle: destination.one

ID: h_51178

Zuletzt geändert am 06.01.2023, 11:05



Hausansicht Winter



Gesamtansicht Sommer



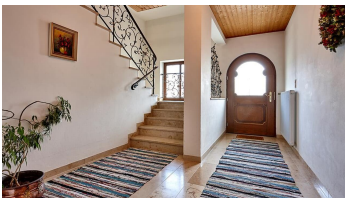
Frühstücksraum



Frühstück



Spielezimmer



Treppenhaus