



Hotel-Garni Drachenburg

Hotel garni



Aussenansicht Nacht - © Hotel Drachenburg



Kleines familiär geführtes Hotel mit *** Niveau zum Wohlfühlen und persönlicher Herzlichkeit. Die einzigartige Lage unseres Hauses bietet einen traumhaften Panoramablick auf Mittenwald und die faszinierende Bergwelt des Karwendelgebirges.

Unser Haus mit 9 Gästezimmern ist idealer Ausgangspunkt für vielfältige sportliche Aktivitäten zu jeder Jahreszeit.

Der Start in einen aktiven, naturverbundenen Urlaubstag beginnt direkt vor unserem Hotel.

Den Ortskern Mittenwald erreichen Sie in wenigen Gehminuten.

Unsere kleine aber feine "Vital-Oase" mit Finnischer Sauna und Infrarotkabine lädt nach einem aktiven Urlaubstag zum Entspannen und Relaxen ein. Buchen Sie Ihr "Privat Spa" zum Aufpreis von 35,00 Euro pro Zimmer.

Unsere Bikefreunde erwartet unsere abschließbare "Radl-Garage" mit Radl-Parkplatz, sowie Werkzeug für den "Notfall".

Lassen Sie sich von unserem natürlichen Ambiente verzaubern.

Merkmale:

Wellness

Sauna

Zahlungsarten

Kreditkarten möglich, EC-Cash / Maestro, Barzahlung

Lage

Ansprechpartner:

Stephanie Mehringer
Hotel-Garni Drachenburg
Im Kreuth 7
82481 Mittenwald

☎ +49 8823 92 300

📞 +49 8823 92 3030

🏠 www.hotel-drachenburg.de/

✉ info@hotel-drachenburg.de

Adresse:

Im Kreuth 7
82481 Mittenwald

☎ +49 8823 92 300

📞 +49 8823 92 3030

🏠 www.hotel-drachenburg.de/

✉ info@hotel-drachenburg.de



QR-Code scannen und diese Seite offline speichern, mit Freunden teilen und mehr.

<https://s.et4.de/KIjsd>

Quelle: destination.one

ID: h_51322

Zuletzt geändert am 01.07.2024, 14:52

Hanglage, Ortsrand, Ruhige Lage

Tagung / Kongress

WiFi

Einrichtungen Betrieb

Haussafe, Terrasse, Einstellplatz für Fahrräder, Skiabstellraum, Zimmerservice, Trockenraum, Frühstücksraum, WiFi, Gästekühlschrank, Waschmaschinenbenutzung mögl., Nichtraucherhaus, Haustiere willkommen, Aufenthaltsraum, PKW-Parkplatz

Ausstattung Zimmer/Appartement

Terrasse, WiFi, Sauna, Haustiere willkommen

Weitere Infos:

Inklusive: Übernachtung im gemütlichen Nichtraucherzimmer Vital-Frühstück, hauseigene Parkplätze Panoramaterrasse mit einmaliger Bergkulisse Liegestühle und Sonnenschirme.

Benutzung unserer Vital-Oase (Sauna, Infrarotkabine, Erlebnisdusche) als Privat Spa zum Aupreis von Euro 35,00 pro Zimmer.

"Radl-Garage" mit abschließbarem Bike-Parkplatz kostenfreies W-Lan

Exklusive: Kurtaxe

kein Restaurant im Haus

Aufbettung Erwachsener - Euro 51,00 pro Tag

Haustiere auf Anfrage - Euro 11,00 pro Tag / ohne Futter

Massage im Haus auf Anfrage

Wäsche-Service gegen Gebühr

Unsere Rezeption ist zum persönlichen Check In bis 12:00 Uhr besetzt.

Bei späterer Anreise bitten wir um rechtzeitige Rückmeldung, um Ihnen den Zimmerschlüssel in unserer Keybox mit Code am Hoteleingang hinterlegen zu können. !!! Unsere Zimmer sind am Anreisetag ab 15 Uhr bezugsfertig.

So kommen Sie zu uns:

Von München kommend B2

Richtung Innsbruck / Brenner - Umgehungsstrasse Mittenwald folgend

Ausfahrt Mittenwald-Zentrum/ Leutasch

Innsbrucker Strasse ca. 450m folgen - über Isarbrücke

Nach 50m links, bergauf, Richtung Leutasch.

Vor der ersten Kurve (180 Grad) geradeaus in die Privatstrasse " Im Kreuth"

Richtung Lautersee.

Nach ca. 300m finden Sie unser Haus auf der rechten Seite

Hotel Garni Drachenburg Mittenwald

Im Kreuth 7

82481 Mittenwald

Tel: 08823 92 30-0

Fax: 08823 92 30 30

www.hotel-drachenburg.de

info@hotel-drachenburg.de

Übersicht:

Zimmeranzahl	9
Bettenanzahl	17



Drachenburg - © Hotel Drachenburg



Herrgottswinkel - © Hotel Drachenburg



Bild - © Hotel Drachenburg



Radlpavillon - © Hotel Drachenburg



Ausblick Nacht - © Hotel Drachenburg



Ausblick Erker Lobby - © Hotel Drachenburg



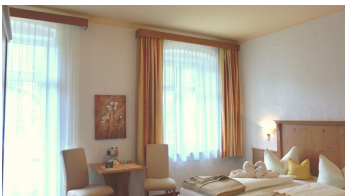
Sauna - © Hotel Drachenburg



Sonnenterrasse - © Hotel Drachenburg



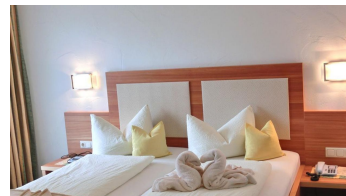
Lobby - © Hotel Drachenburg



Komfort Zimmer - © Hotel Drachenburg



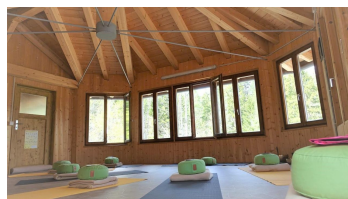
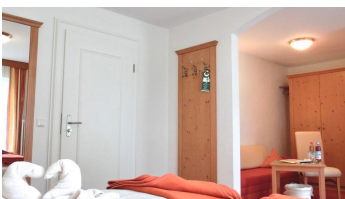
Komfort Zimmer - © Hotel Drachenburg



Zimmer - © Hotel Drachenburg



Zimmer - © Hotel Drachenburg



Zimmer - © Hotel Drachenburg

Yoga Pavillon - © Hotel Drachenburg

Kaminzimmer - © Hotel Drachenburg

Aussenansicht - © Hotel Drachenburg