

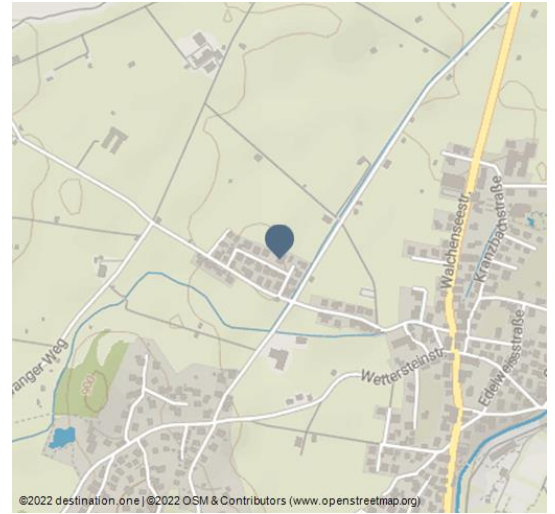


Ferienwohnung Alpspitzblick

Ferienwohnung / Appartement



IMG_0609



Die beiden 100 qm großen, hervorragend ausgestatteten Ferienwohnungen befinden sich im Erdgeschoss sowie im 1. Obergeschoss eines im Jahr 2000 erbauten Hauses mit 3 Wohnungen. Am Ortsrand in einer ruhigen Seitenstraße gelegen sind es zur Ortsmitte nur wenige Minuten zu Fuß. Das Haus liegt direkt an der Loipe und ist somit idealer Ausgangspunkt für Ski-Langlauf. Die Wohnung im Erdgeschoss wurde im Jahr 2016 komplett renoviert und neu eingerichtet. Sie hat zwei getrennte Schlafräume. Die Wohnung im 1. Obergeschoss hat ein großes Schlafzimmer mit einem zusätzlichen Einzelbett. Die Klassifizierung bezieht sich bei der Erdgeschosswohnung auf 4 Personen, bei der Obergeschosswohnung auf 3 Personen!

Merkmale:

Zahlungsarten

Barzahlung, Überweisung

Lage

Ortsrand, Ruhige Lage

Tagung / Kongress

WiFi

Einrichtungen Betrieb

Terrasse, Einstellplatz für Fahrräder, WiFi, Waschmaschinenbenutzung mögl., Nichtraucherhaus, Garage, Unterstellplatz für Auto

Ausstattung Zimmer/Appartement

Terrasse, WiFi

Weitere Infos:

Inklusiv: Alle Nebenkosten, Garage, Stellplatz, Bett-, Küchen- und Badezimmerwäsche, W-Lan, Waschmaschine und Wäschetrockner zur alleinigen Nutzung sowie die Endreinigung. Kinderbett kann kostenlos zur Verfügung gestellt werden. Exklusiv: Kurbeitrag

Ansprechpartner:

Sabine Klein
Im Gschwand 13
82494 Krün

☎ (0049) 6201 508329

☎ (0049) 177 6756605

📠 (0049) 6201 508877

🏠 www.alpspitzblick-kruen.de/

✉ sabine-klein@email.de

Adresse:

Im Gschwand 13
82494 Krün

☎ (0049) 6201 508329

☎ (0049) 177 6756605

📠 (0049) 6201 508877

🏠 www.alpspitzblick-kruen.de/

✉ sabine-klein@email.de



QR-Code scannen und diese Seite offline speichern, mit Freunden teilen und mehr.

<https://s.et4.de/TYCsd>

Quelle: destination.one

ID: h_51514

Zuletzt geändert am 25.11.2022, 19:41

Übersicht:

Zimmeranzahl

2

Bettenanzahl

7



Alpspitzblick Hausansicht Winter



FullSizeRender-2



Esszimmer



Esszimmer



Esszimmer



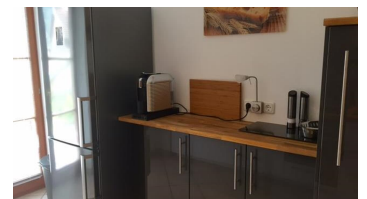
Wohnbereich



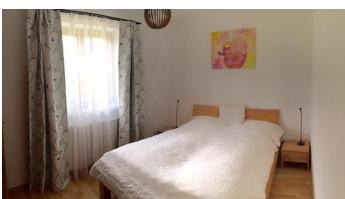
Wohnbereich



Küche



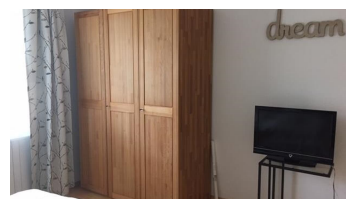
Küche



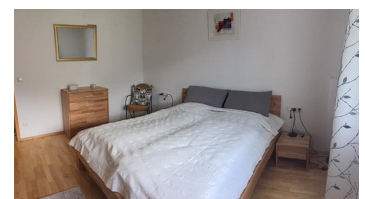
Schlafzimmer 2



Schlafzimmer 2



Schlafzimmer 1



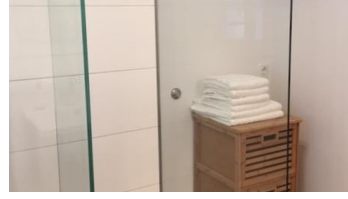
Schlafzimmer 1



Bad



Bad



Bad



Gästetoilette