



Ferienhaus Endres

Ferienwohnung / Appartement

Ferienhaus



Haus Endres zum Alleinbewohnen



Unser Ferienhaus zum Alleinbewohnen liegt sehr ruhig in Mittenwald. Garten, Südterrasse und Südbalkon. Kinderbett und Hochstuhl. Waschmaschine, Bügelbrett und Bügeleisen. WLAN. Einzelgarage. Parkplatz am Haus. Ganzjährig geöffnet. Den DB-Bahnhof, die Karwendel-Bahn, Geschäfte, Restaurants und die Fussgängerzone erreichen Sie zu Fuss. Schöne Spazierwege entlang der Isar, die Radwege und viele schöne Wanderungen beginnen in der Nähe.

Merkmale:

Zahlungsarten

Barzahlung, Überweisung

Lage

Zentrale Lage, Ruhige Lage

Einrichtungen Betrieb

Terrasse, Einstellplatz für Fahrräder, Brötchenservice, Skiabstellraum, Gepäcktransport, Waschmaschinenbenutzung mögl., Transferservice, Nichtraucherhaus, Unterstellplatz für Motorrad, Behindertenparkplatz, Garage, Sonnenschirme, PKW-Parkplatz, Familienfreundlich, Rollstuhlgerecht

Ausstattung Zimmer/Appartement

Terrasse

Weitere Infos:

Im Preis inbegriffen: WLAN, Strom, Wasser, Heizung, Wäsche. Nebenkosten: Kurtaxe nach Tarif. Waschmaschinenbenutzung. An- und Abreise nach Absprache.

Übersicht:

Zimmeranzahl	1
Bettenanzahl	4

Ansprechpartner:

Manuela Sellmaier
Krottenkopfstr. 32
82494 Krün

+49 8825 1621

+49 176 4301 2252

+49 8825 920 2653

info@fewo-alpenrundblick.de

Adresse:

Lindenkopfstr. 6
82481 Mittenwald

+49 8825 1621

+49 176 4301 2252

+49 8825 920 2653

info@fewo-alpenrundblick.de



QR-Code scannen und diese Seite offline speichern, mit Freunden teilen und mehr.

<https://s.et4.de/mP3sd>

Quelle: destination.one

ID: h_51549

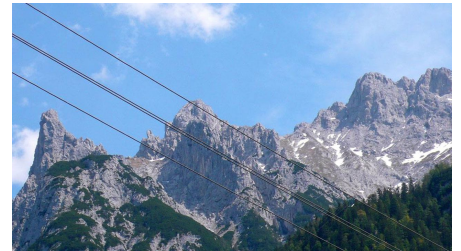
Zuletzt geändert am 01.07.2024, 15:22



Ihre große Sonnenterrasse



Liegewiese in Ihrem Garten



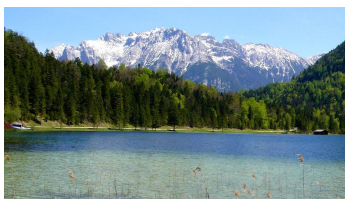
Karwendel mit Vierspitz



Lautersee: Wandern, Einkehren



Karwendel mit Buckelwiesen und Heumandln



Ferchensee mit Karwendel