

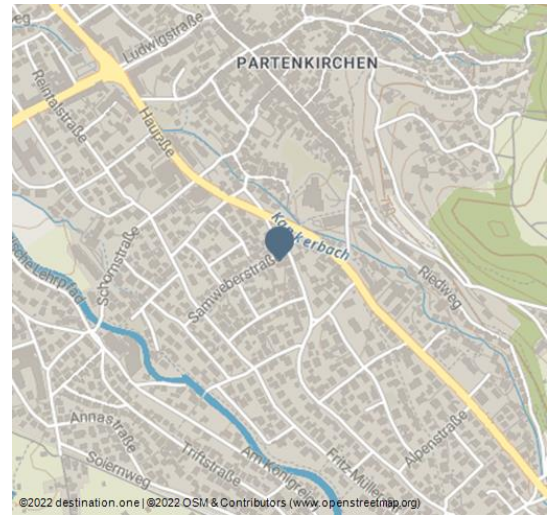


# Ferienwohnung Wolke 7

Ferienwohnung / Appartement



Garten 1



Herzlich willkommen in unserer neuen Ferienwohnung 'Wolke7' 110qm, 5 Sterne Ausstattung für bis zu 6 Personen. Sie können auf einem 360° Rundgang die Wohnung besichtigen. Genießen Sie Ihren Urlaub auf 3 Etagen, die Treppen sind mit Treppengittern gesichert, Balkon, eigener Garten und Terasse mit Bergblick. Die Doppelbetten in den 3 Schlafzimmern, 2x 2,20m Länge, sind mit verstellbaren Lattenrosten und haben für Allergiker geeignete Decken und Kissen. In jedem Schlafzimmer befindet sich ein Flachbild Fernseher. 2 Bäder, 1x Badewanne mit Duschtrennung und Toilette, 1x mit Dusche, extra Gästetoilette. Handtücher sind vorhanden. Die Küche ist komplett ausgestattet mit Mikrowelle, Kaffeemaschine, Wasser- und Eierkocher, Eigene Waschmaschine und Trockner, kostenlos zu benutzen. Kostenloses Internet und Telefon im deutschen Festnetz, SAT-TV, DVD, Stereoanlage und Flachbildschirm im Wohnzimmer. Garage und Stellplatz direkt am Haus. Unsere Ferienwohnung 'Wolke7' liegt in einer ruhigen Wohngegend in Partenkirchen, an einer Spielstrasse. Sie sind in 5 Minuten zu Fuß in der historischen Ludwigstrasse mit vielen traditionellen Lokalen und Bäckereien im Familienbetrieb. Der Supermarkt ist in 3 Minuten zu Fuß, Zugspitzbahn, Eisstadion sind in 10Min. Ortsbus 1 Minuten zu Fuß zu erreichen.

## Merkmale:

### Fremdsprachen

Deutsch, Englisch, Englisch, Deutsch

### Lage

Ruhige Lage

### Tagung / Kongress

WiFi

### Einrichtungen Betrieb

Terrasse, WiFi, Garage, Eigener Garten, Internetbenutzung gebührenfrei

### Ausstattung Zimmer/Appartement

Terrasse, WiFi

## Ansprechpartner:

Gerhard und Michaela Nelhiebel  
An der Sensenschmiede 3 a  
82491 Grainau

+49 8821 79522

fewo-gapa@web.de

## Adresse:

Samweberstraße 7  
82467 Garmisch-Partenkirchen - Partenkirchen

+49 172 8315024

www.wolke7-gapa.de/

wolke7-gapa@web.de



QR-Code scannen und diese Seite offline speichern, mit Freunden teilen und mehr.

[https://s.et4.de/f\\_Bcd](https://s.et4.de/f_Bcd)

Quelle: destination.one

ID: h\_51665

Zuletzt geändert am 29.03.2024, 01:50

## Weitere Infos:

Nachdem Sie die Buchungsbestätigung bekommen haben, zahlen Sie innerhalb 6 Tagen die Anzahlung von 20% auf unser Konto (Alle Angaben in der Buchungsbestätigung) Den Rest bezahlen Sie am Anreisetag in bar oder per EC Karte

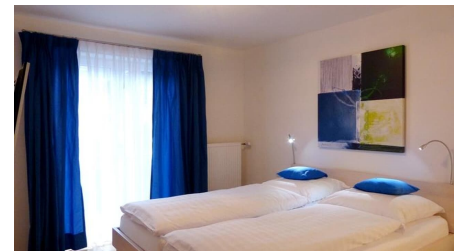
Bitte rufen Sie uns 1 Stunde vor Ihrer Ankunft an, damit Sie nicht an der Wohnung warten müssen.

## Übersicht:

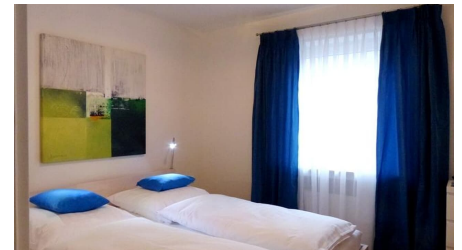
Zimmeranzahl	1
Bettenanzahl	6



Estisch-Dining table



Schlafzimmer blau groß-Sleepingroom blue, large



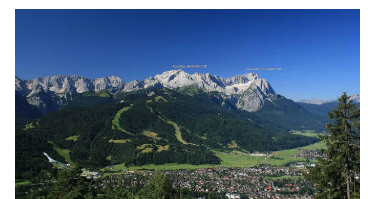
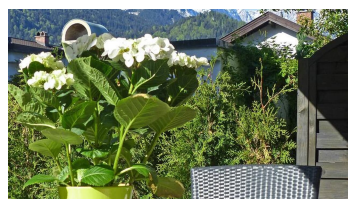
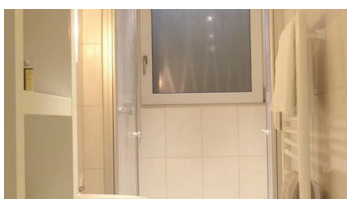
Schlafzimmer blau klein-Sleepingroom blue, smaller



Schlafzimmer grün-Sleepingroom green



Bad-bathroom



Dusche-Shower

Guten Appetit bearbeitet

Küche-Kitchen

So schön ist Garmisch-Partenkirchen im Sommer