

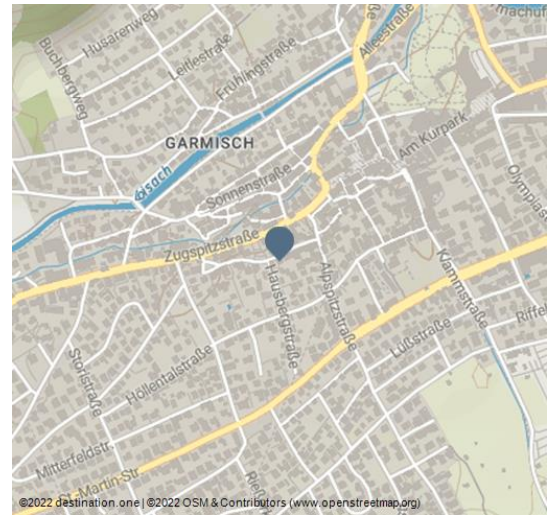


# Gästehaus Pfeuffer

Gästehaus



Gästehaus



Unser Haus liegt in zentraler Lage, 2 Min. vom Zentrum Garmisch entfernt. Es erwarten Sie, eine gemütlich eingerichtete Ferienwohnung mit Balkon und zwei Doppelzimmer mit Dusche/WC, Kabel-TV und Balkon. Außerdem steht Ihnen ein Garten mit Liegewiese, ein beheizter Skiraum bzw. Abstellraum für Fahrräder zur Verfügung.

Die Bushaltestellen sind in wenigen Minuten zu erreichen.

Den Wanderweg zum Rießersee und zum Kramerplateuweg erreichen sie bequem in wenigen Minuten.

## Merkmale:

### Kinder

Kinderfreundlich, Kinderbett

### Lage

Ruhige Lage

### Einrichtungen Betrieb

Terrasse, Brötchenservice, Skiabstellraum, Haustiere nicht erlaubt, Frühstücksraum, Fahrradabstellplatz, Pauschalangebote, PKW-Parkplatz, Eigener Garten

### Ausstattung Zimmer/Appartement

Terrasse, Haustiere nicht erlaubt

## Weitere Infos:

Der Preis für das Doppelzimmer beträgt je nach Verweildauer zwischen 40,00 € und 45,00 €, der Preis der Ferienwohnung liegt bei 55,00 € bis 60,00 € je nach Aufenthaltsdauer

Check in ab 12.00 Uhr, Check out bis 10.00 Uhr

## Ansprechpartner:

Vevi Buchwieser  
Kreuzstraße 9  
82467 Garmisch-Partenkirchen

☎ (0049) 8821 22 38

📠 (0049) 8821 46 17

🏠 [www.gaestehaus-pfeuffer.de/](http://www.gaestehaus-pfeuffer.de/)

✉ [info@gaestehaus-pfeuffer.de](mailto:info@gaestehaus-pfeuffer.de)

## Adresse:

Kreuzstraße 9  
82467 Garmisch-Partenkirchen - Garmisch

☎ (0049) 8821 22 38

📠 (0049) 8821 46 17

🏠 [www.gaestehaus-pfeuffer.de/](http://www.gaestehaus-pfeuffer.de/)

✉ [info@gaestehaus-pfeuffer.de](mailto:info@gaestehaus-pfeuffer.de)



QR-Code scannen und diese Seite offline speichern, mit Freunden teilen und mehr.

<https://s.et4.de/Cxtcd>

Quelle: destination.one

ID: h\_51730

Zuletzt geändert am 25.11.2022, 19:57

## Übersicht:

Zimmeranzahl

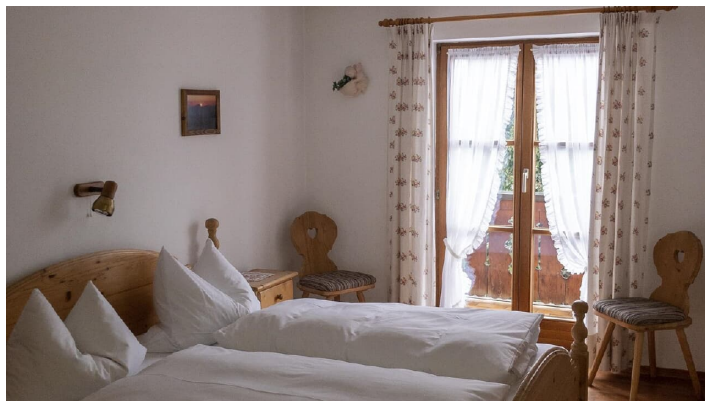
2

Bettenanzahl

5



BC02AFBA-1A95-4A6C-892E-4DB74CACC4A5



F1B82E4E-6AEC-4AC4-A3BD-653C68367430