



Ferienhaus Schöffler

Ferienhaus



Terrasse Sommer



Willkommen! Unser Ferienhaus bietet Platz und Komfort für 2 bis 4 Personen. Die Wohnung verfügt über einen eigenen Eingang. Wohnzimmer mit Sofa und Sessel, komplett ausgestattete Küche mit Spülmaschine. WLAN, Kabel-TV, Blu-ray-Player, HiFi-Anlage runden den Komfort ab. Im frei zugänglichen Keller ist eine Waschmaschine, Wäscheständer, Bügelbrett und Bügeleisen vorhanden.



Ferienhaus
SCHÄFFLER

Merkmale:

Sport / Freizeit

Liegewiese

Kinder

Kinderermäßigung, Kinderbett, Gitterbett / Babybett

Zahlungsarten

Barzahlung, Überweisung

Tagung / Kongress

WiFi

Einrichtungen Betrieb

Terrasse, Haustiere nicht erlaubt, WiFi, Gartengrill, Waschmaschinenbenutzung mögl., Nichtraucherhaus, Satelliten-TV, PKW-Parkplatz, Familienfreundlich, Internetbenutzung gebührenfrei

Ausstattung Zimmer/Appartement

Terrasse, WiFi, Haustiere nicht erlaubt, Gartengrill

Ansprechpartner:

Gertraud Schöffler
Eibseestraße 23
82491 Grainau

☎ (0049) 8821 8870

☎ (0049) 160 6373562

📠 (0049) 8821 82321

🏠 www.ferienhaus-schaeffler.de/

✉ info@ferienhaus-schaeffler.de

Adresse:

Eibseestraße 23
82491 Grainau - Untergrainau

☎ (0049) 8821 8870

☎ (0049) 160 6373562

📠 (0049) 8821 82321

🏠 www.ferienhaus-schaeffler.de/

✉ info@ferienhaus-schaeffler.de

Weitere Infos:

Mietkaution für verbindliche Buchung in Höhe von 100,00 Euro Gesamtzahlung nach Absprache. Zahlungsmöglichkeiten: Barzahlung oder Überweisung
Mit dem Zug: Direktverbindungen v. München nach Garmisch / von Garmisch mit Bahn oder Bus nach Grainau. Mit dem Auto: Autobahn München - Garmisch (A95), / Garmisch - Grainau (B 23) nach Untergrainau - Loisachstraße - Eibseestraße 23. Früheste Anreiseuhrzeit 15:00 Uhr - späteste Abreiseuhrzeit 10:00 Uhr



QR-Code scannen und diese Seite offline speichern, mit Freunden teilen und mehr.

<https://s.et4.de/MKtcd>

Quelle: destination.one

ID: h_51895

Zuletzt geändert am 10.09.2023, 00:44

Übersicht:

Zimmeranzahl	1
Bettenanzahl	4



Hausansicht



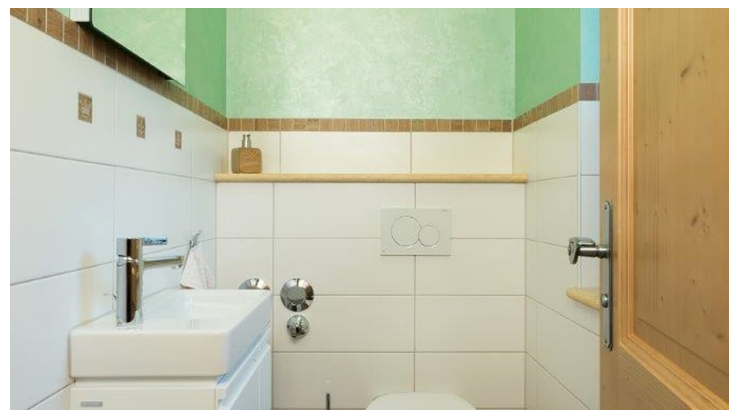
Wohnzimmer



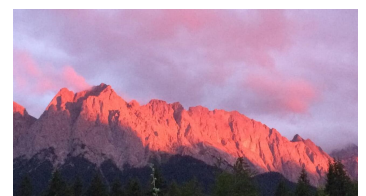
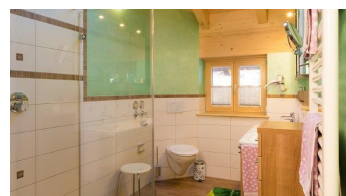
Essecke



Küche



Gäste-WC



Schlafzimmer-süd

Schlafzimmer - nord

Bad

Blick von der Terrasse