

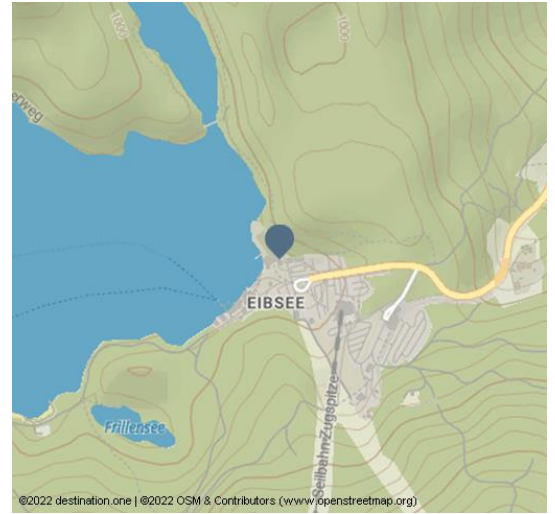


Eibsee-Hotel

Hotel



Aussenaufnahmen-6145



Eibsee Hotel - Einzigartig am Fuße der Zugspitze

Herzlich willkommen bei uns im Eibsee Hotel – Ihrer 4-Sterne Superior-Wohlfühloase

– nur 10 km vom berühmten Wintersportort Garmisch-Partenkirchen entfernt.

Die Lage? Einzigartig! Am wunderschönen Eibsee, direkt am Fuße der Zugspitze, Deutschlands höchstem Berg.

Naturliebhaber, Erholungssuchende, Sportbegeisterte und Familien – alle werden sich bei uns von der ersten Sekunde an so richtig wohlfühlen! Freuen Sie sich auf bayerische Gemütlichkeit, familiäre Herzlichkeit und traditionelle Gastlichkeit.

Unser Hotel befindet sich bereits seit 1884 in stolzem Familienbesitz.

Natur ist bei uns allorts spürbar und mit allen Sinnen erlebbar. Nutzen Sie das vielseitige Sport- und Aktivitätenprogramm, genießen Sie das traumhafte Ambiente und lassen Sie sich mit kulinarischen Kompositionen und einem himmlischen Wellness- und Massageangebot verwöhnen.

Merkmale:

Fremdsprachen

EIBSEE-HOTEL

★★★★

DEHOGA ★★★★★

Ansprechpartner:

Am Eibsee 1 - 3
82491 Grainau

☎ (0049) 8821 98810

📠 (0049) 8821 82585

🏠 www.eibsee-hotel.de/de

✉ info@eibsee-hotel.de

Adresse:

Am Eibsee 1 - 3
82491 Grainau - Eibsee

☎ (0049) 8821 98810

📠 (0049) 8821 82585

🏠 www.eibsee-hotel.de/de

✉ info@eibsee-hotel.de



QR-Code scannen und diese Seite offline speichern, mit Freunden teilen und mehr.

<https://s.et4.de/Zxgcdc>

Italienisch, Spanisch, Englisch, Englisch, Spanisch

Wellness

Sauna, Wellnessbereich, Massage, Hallenbad, Infrarotkabine

Gruppen

Busparkplatz

Betriebsart

Seminarhotel, Restaurant, Zimmer mit Frühstück, Seehotel

Sport / Freizeit

Eigener Badestrand, Liegewiese, Swimmingpool, Fitnessraum

Kinder

Kinderspielplatz, Kinderfreundlich, Babysitter auf Anfrage, Kinderbett, Gitterbett /

Babybett, Kinderhochstuhl

Eignung

Senioren, Familien, Singles, Nichtraucher, Geschäftsreisende

Verpflegung

Frühstücksbuffet, Restaurant à la carte, Glutenfreie Kost, Vegetarische Küche,

Halbpension möglich

Zahlungsarten

Kreditkarten möglich, EC-Cash / Maestro, Barzahlung

Lage

Am Wanderweg, Direkt am See, Direkt an d. Ski-/ Wander-/ Bushaltestelle

Tagung / Kongress

WiFi

Einrichtungen Camping

Restaurant

Einrichtungen Betrieb

E-Ladestation für Autos, Lift / Aufzug, Skiabstellraum, Haustiere nicht erlaubt,

Cafe, Bar, WiFi, Fahrradabstellplatz, Nichtraucherhaus, Aufenthaltsraum,

Pauschalangebote, PKW-Parkplatz, Familienfreundlich, Boutique,

Internetbenutzung gebührenfrei

Verleih

Fahrradverleih, Rodelverleih, Wanderstöcke, Schlitten-Verleih

Ausstattung Zimmer/Appartement

WiFi, Haustiere nicht erlaubt, Sauna, Kinderhochstuhl

Divers

Fahrradverleih

Quelle: destination.one

ID: h_51941

Zuletzt geändert am 27.01.2023, 05:40

Weitere Infos:

Inklusivleistungen:

Frühstück:

Frühstücksbuffet mit Frühstücksgetränken.

Montag bis Sonntag von 07:30 bis 10:30 Uhr im "Das Restaurant"

Nachmittagssnack:

Im Restaurant genießen Sie im Rahmen der EIBSEE-Pension herzhaft und süße Snacks aus unserer Küche. Ihre Getränke buchen wir gerne auf Ihre Zimmerrechnung.

Täglich zwischen 14:00 und 16:00 Uhr

Abendessen:

Peter's, Zugspitz Stube, See & Berg oder Salon 1884

Begleiten Sie uns auf der Reise über unsere Seven Summits - wir versprechen Ihnen einen kulinarischen Höhepunkt an jedem der 7 Abende der Woche. Unser Küchenteam wird sie mit seinen kreativen Ideen begeistern.

Einzelne Gänge aus der Showküche - lassen Sie sich vom Handwerk des Kochens verzaubern (Vorspeisenmanufaktur, Live Patisserie, Signature Dish vor Ihren Augen zubereitet)

Stellen Sie sich Teile Ihres Wunschmenüs an unserem Buffet zusammen

Sitzen Sie bei einem Fondue gemütlich zusammen

Kinderbuffet mit gesunden Gerichten für Ihren Schatz

Seien Sie gespannt auf alles was außerdem geboten wird - wir freuen uns auf Sie
Ihre Getränke buchen wir gerne auf Ihre Zimmerrechnung

Täglich zwischen 18:00 und 20:30 Uhr - eine Tischreservierung ist erforderlich

In der Taverne - einfach alpin - genießen Sie ein 3-Gang- á la carte Menü im Rahmen der EIBSEE-Pension. Wählen Sie individuell aus unserer Speisekarte, hier finden Sie alpine Küche aus mit Gerichten und erstklassigen Zutaten aus dem gesamten Alpenraum. Besonderes Augenmerk legen wir auf die Verarbeitung hochwertiger Produkte aus unserer Region, passend zu unserer R65 Philosophie.

Ihre Getränke buchen wir gerne auf Ihre Zimmerrechnung.

Di bis Sa von 18:00 bis 20:30 Uhr - eine Tischreservierung ist erforderlich

Allgemein:

Kostenlose Parkplätze direkt am Hotel

Kostenfreie Elektrotankstelle

WLAN im ganzen Hotel

Sky Sport in der Kaminbar

Natürliche, florale Dekoration im gesamten Hotel

kostenfreie Schirme für Ihren Ausflug bei Regen oder starker Sonne

Entspannung & Wellness:

Kostenfreie Nutzung des seeSPA

Hotelgarten Birkenhof mit Bergpanorama zum Entspannen

Hoteleigener Badestrand exklusiv für Hotelgäste

Aktivitäten:

Gästekarte Grainau mit zahlreichen Vorteilen wie die Nutzung des Eibsee Busses und der Zahnradbahn nach Garmisch-Partenkirchen und zurück, geführte

Wanderungen und Ortsführung in Grainau

Kajaks, Kanadier und Stand-Up-Boards für Hotelgäste kostenfrei am Eibsee-Strand des Hotels leihen (in den Sommermonaten)

Verleih von Wanderrucksäcken, Nordic Walking- und Wanderstöcken

Schneeschuh-, Lauf- und Walkstrecken frei Haus

Verleih von Mountain- und E-Bikes, Fahrradhelmen und Fahrradanhängern - gegen Gebühr

Direkter Einstieg in das Wander- und Bikeparadies Zugspitzland

Ski- und Bergbahnkartenservice an der Rezeption

Privat Skishuttle zur Seilbahn Zugspitze und nach Garmisch-Partenkirchen

Skikursbuchung direkt im Hotel

20% auf Skiausrüstung beim Skiverleih Zugspitze

Schneeschuhe, Schlittschuhe und Rodel kostenfrei zum Leihen

Nahe gelegener Kinderspielplatz mit Tarzanschaukel und Kletterwand

Spielhaus im Hotelgarten Birkenhof

Übersicht:

Zimmeranzahl

120

Bettenanzahl

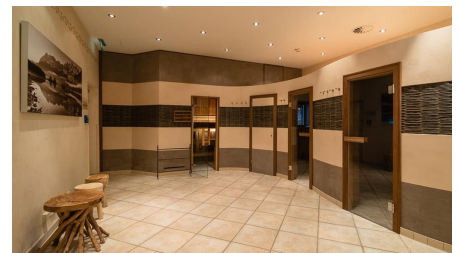
233



Hotel-960px-3824



141215_Web_960px_72dpi_0001_2140



141215_Web_960px_72dpi_0002_2149



141215_Web_960px_72dpi_0003_2157



141215_Web_960px_72dpi_0016_2193



141215_Web_960px_72dpi_0018_2206



141215_Web_960px_72dpi_0021_2237