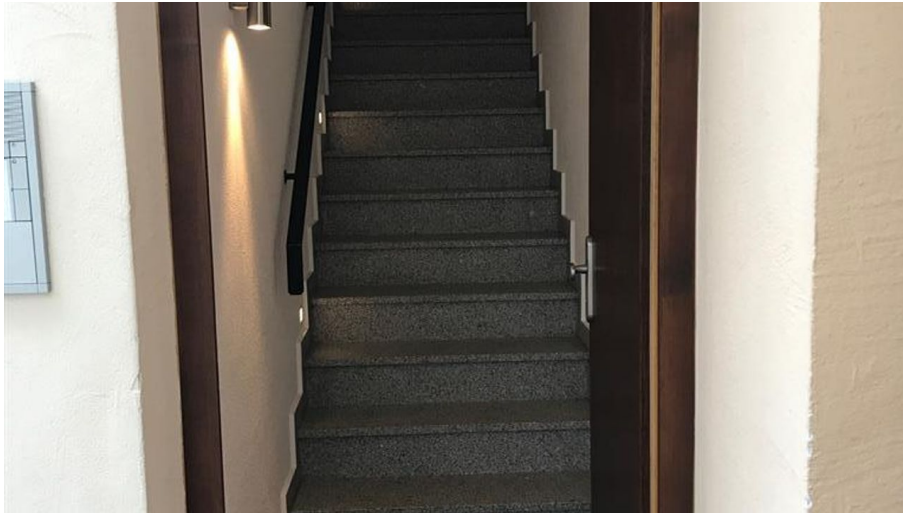


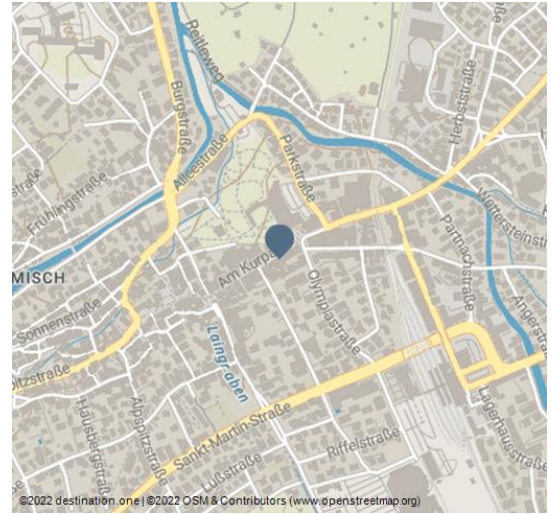


Ferienwohnung Max 1& 2

Ferienwohnung / Appartement



MAX 1



Individuell ausgestattete Ferienwohnungen in traumhaft schöner & besonders ruhiger Lage direkt im Ortszentrum von Garmisch-Partenkirchen im Ortsteil Garmisch!

Merkmale:

Fremdsprachen

Deutsch, Englisch, Englisch, Deutsch

Kinder

Kinderfreundlich, Kinderbett, Gitterbett / Babybett, Kinderhochstuhl

Zahlungsarten

Barzahlung, Vorauszahlung

Lage

Ruhige Lage

Tagung / Kongress

WiFi

Einrichtungen Camping

Waschmaschine/Trockner gg. Entgelt, Lebensmittelversorgung / Shop, Gasversorgung, Mietunterkünfte, Gasflaschen-Verkauf, Wohnmobil-Parkplatz

Einrichtungen Betrieb

Terrasse, Gruppenarrangements, WiFi, Aufenthaltsraum, PKW-Parkplatz, Familienfreundlich, Internetbenutzung gebührenfrei

Verleih

Wanderstöcke

Ausstattung Zimmer/Appartement

Terrasse, WiFi, Kinderhochstuhl



Ansprechpartner:

Uwe Sengele

Ferienwohnung Max

Am Kurpark Nr.: 5

82467 Garmisch-Partenkirchen

+49 171 5418058

verwaltung-max@gapmail.de

Adresse:

Am Kurpark 5

82467 Garmisch-Partenkirchen - Garmisch

+49 171 5418058

www.landhaus-max.de/

verwaltung-max@gapmail.de

Weitere Infos:

Kostenloses Storno bis 14 Tage vor Ankunft. 14 – 7 Tage vor Ankunft werden 50% vom Basispreis in Rechnung gestellt. Eine Stornierung innerhalb 6 Tagen vor Anreise wird mit 90 % vom Nächtigungspreis berechnet. Keine Anzahlung. Der Gast bezahlt direkt vor Ort beim Anbieter bzw. Vermieter.

Anreise täglich ab 15.00 Uhr bzw. nach Verfügbarkeit & Absprache auch eher !
Abreise bitte bis 12.00 Uhr !



QR-Code scannen und diese Seite offline speichern, mit Freunden teilen und mehr.

<https://s.et4.de/DdMBd>

Übersicht:

Zimmeranzahl	2
Bettenanzahl	12

Quelle: destination.one

ID: h_51989

Zuletzt geändert am 26.07.2024, 01:45



MAX 1



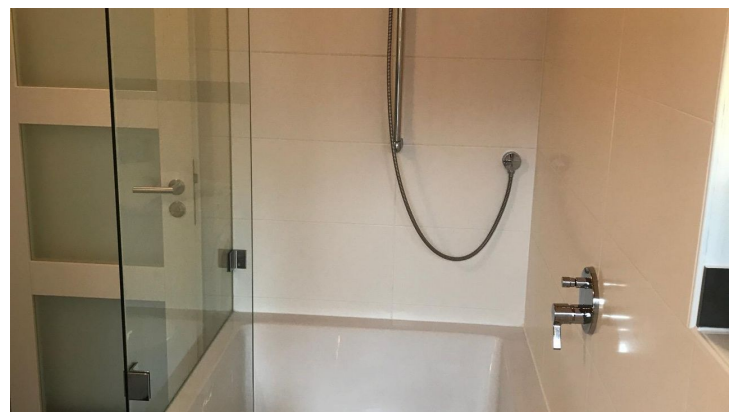
MAX 1



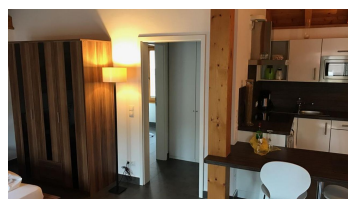
MAX 1



MAX 1



MAX 1



MAX 1



MAX 1

MAX 1



MAX 1

MAX 1



MAX 1

MAX 1



MAX 1



MAX 1



MAX 1



MAX 1



MAX 1