

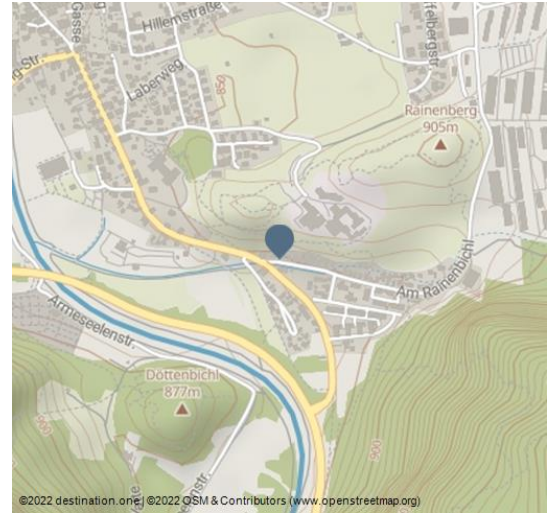


Ferienwohnung Lärchenblick

Ferienwohnung / Appartement



IMGHausansicht_Sommer - © Annette Wagner



Die komfortabel eingerichtete, helle Ferienwohnung, in südlicher Ortsrandlage, befindet sich im 1.Stock mit separatem Eingang über eine Außentreppe, mit überdachter Loggia und Südbalkon. Wir bieten kostenfreies W-LAN und Bettwäsche und Handtücher sind vorhanden. Außerdem sind wir Partner der Königscard, die Ihnen über 250 Gratis-Erlebnisse in der Region anbietet. Wir freuen uns auf Ihren Besuch.

Merkmale:

Lage

Ruhige Lage

Tagung / Kongress

WiFi

Einrichtungen Betrieb

Brötchenservice, Haustiere nicht erlaubt, WiFi, Waschmaschinenbenutzung mögl.

Ausstattung Zimmer/Appartement

WiFi, Haustiere nicht erlaubt

Weitere Infos:

Von der Bundesstraße 23 aus Ettal kommend: 1. Einfahrt nach Oberammergau. Von Schongau oder Unterammergau kommend: 2. Einfahrt, dann in die erste Straße rechts in : Am Rainenbichl 5, einbiegen, 2. Haus auf der linken Seite.

Übersicht:

| | |
|--------------|---|
| Zimmeranzahl | 1 |
| Bettenanzahl | 2 |

Ansprechpartner:

Annette und Maximilian Wagner
Am Rainenbichl 5

82487 Oberammergau

☎ (0049) 8822 93159

☎ (0049) 151 65643094

🏠 www.laerchenblick.de/

✉ laerchenblick@t-online.de

Adresse:

Am Rainenbichl 5

82487 Oberammergau - Oberammergau (Ort)

☎ (0049) 8822 93159

☎ (0049) 151 65643094

🏠 www.laerchenblick.de/

✉ laerchenblick@t-online.de



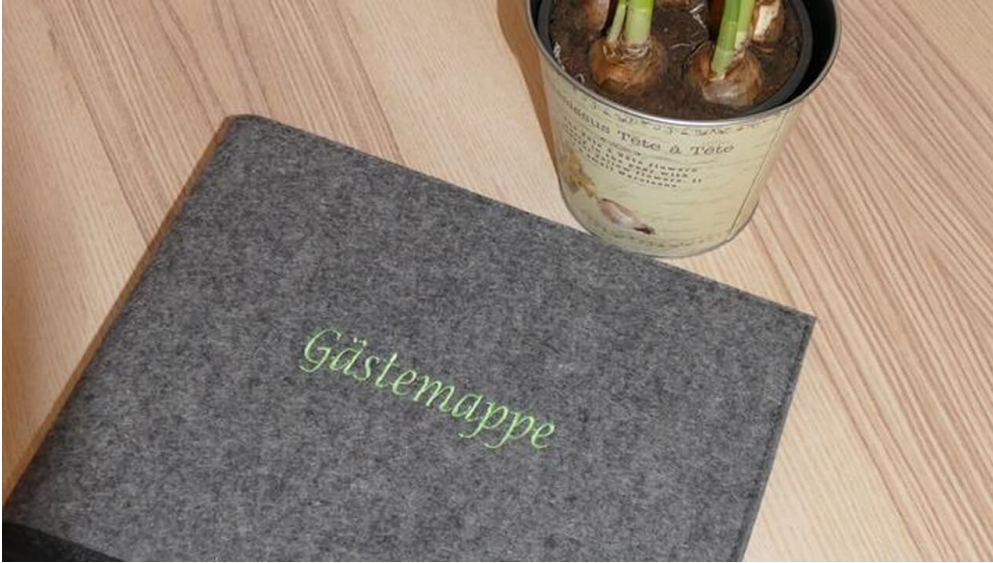
QR-Code scannen und diese Seite offline speichern, mit Freunden teilen und mehr.

<https://s.et4.de/p0kcd>

Quelle: destination.one

ID: h_51999

Zuletzt geändert am 05.05.2023, 09:53



Gästemappe Lärchenblick - © Annette Wagner



Wohnbereich - © Annette Wagner



Wohnbereich - © Annette Wagner



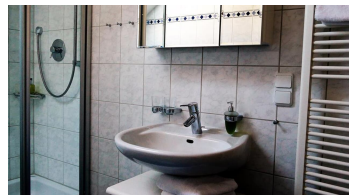
Küchenzeile mit Theke - © Annette Wagner



Essecke - © Annette Wagner



Schlafzimmer - © Annette Wagner



Badezimmer - © Annette Wagner



Badezimmer - © Annette Wagner



Balkon Ferienwohnung - © Annette Wagner