

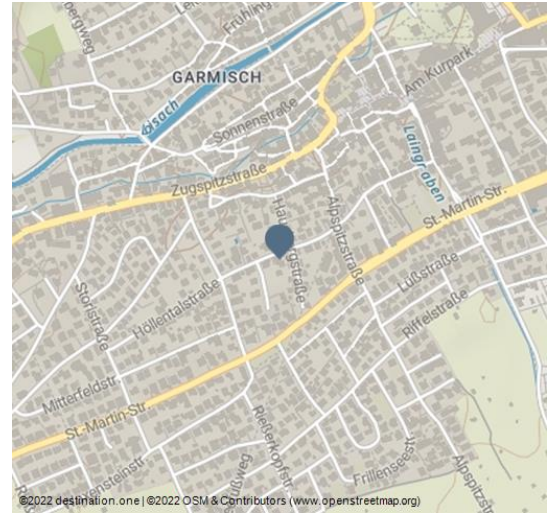


Ferienwohnung Petra / Bertignol-Sailer

Ferienwohnung / Appartement



Haus - © bs



Die gemütliche 2-Zimmer Dachgeschoss Wohnung mit breitem Südbalkon und herrlichem, freien Gebirgsblick liegt in einem kleinen Anbauhaus mit nur 2 Wohneinheiten in ruhiger und zentrumsnaher Lage. Sie besteht aus einem Wohnzimmer mit Holzbalkendecke, einer Essecke, einem Schlafsofa, einem Schlafzimmer mit 2 Einzelbetten, einer Einbauküche und einem Wannenbad/WC. Das Schlafzimmer und das Bad verfügen über ein Dachfenster. Die Wohnung ist komplett ausgestattet und eingerichtet für 4 Personen. KINDER sind HERZLICH WILLKOMMEN! Haustiere sind nicht erlaubt.

AUSSTATTUNG: Kabel-TV, Radio mit CD-Player, 2-Platten-Herd, Kühlschrank mit Gefrierfach, Mikrowelle, Wasserkocher, Toaster, Kaffeemaschine, Balkonmöbel, PKW-Stellplatz im Garten.

Merkmale:

Fremdsprachen

Deutsch, Englisch, Englisch, Deutsch

Kinder

Kinderfreundlich, Kinderbett, Gitterbett / Babybett, Kinderhochstuhl

Zahlungsarten

Rechnung, Barzahlung, Überweisung, Vorauszahlung

Lage

Am Wanderweg, Ruhige Lage

Einrichtungen Betrieb

Fahrradabstellplatz, PKW-Parkplatz, Familienfreundlich

Ausstattung Zimmer/Appartement

Kinderhochstuhl

Ansprechpartner:

Trenkwalder Lena & Ben Salem Ridha GbR
Zugspitzstraße 29
82467 Garmisch-Partenkirchen

☎ 004988211319

☎ 00498821 57425

📞 (0049) 8821 5 73 35

🏠 www.ferienwohnungen-bertignol.de/

✉ fewobertignol@gmx.de

Adresse:

Höllentalstraße 33
82467 Garmisch-Partenkirchen - Garmisch

☎ (0049) 8821 13 19

☎ (0049) 8821 5 74 25

📞 (0049) 8821 5 73 35

🏠 www.ferienwohnungen-bertignol.de/

✉ fewobertignol@gmx.de



QR-Code scannen und diese Seite offline speichern, mit Freunden teilen und mehr.

<https://s.et4.de/hRTHd>

Weitere Infos:

Check in ab 16:00, Check out bis 10:00

Die Preise gelten für eine Belegung bis zu 3 Personen, für jede weitere Person wird ein Aufpreis von € 10,00 berechnet. Preise für Kurzbelegungen nach Anfrage. Bitte beachten Sie, dass unsere Belegungstermine von Samstag bis Samstag sind.

Weihnachten/Silvester 10 tägig. Abweichende Termine auf Anfrage.

Das Wäscheset € 10,50, Bettwäsche, ein kleines und ein großes Handtuch, wird obligatorisch für jede Person dazu gebucht. Gerne stellen wir Ihnen für eine einmalige Gebühr ein Babybett € 12,00 und einen Hochstuhl € 6,00 zur Verfügung. Geschirrtücher und Reinigungsmittel finden Sie in der Wohnung.

Anreise ab 16:00 Uhr, Abreise bis 10:00 Uhr

Den Wohnungsschlüssel, die Kurkarte sowie Informationsmaterial erhalten Sie bei Ihrer Ankunft in unserem Büro

Quelle: destination.one

ID: h_52084

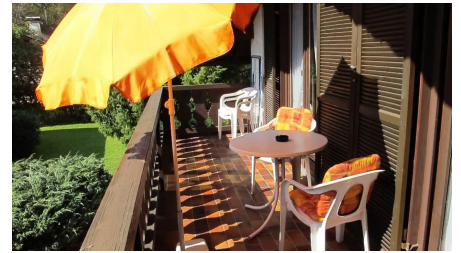
Zuletzt geändert am 26.11.2023, 01:50

Übersicht:

Zimmeranzahl	1
Bettenanzahl	4



Haus



Balkon - © bs



Wohnzimmer - © bs



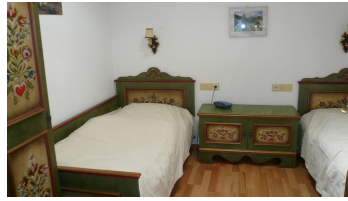
Wohnzimmer + Essplatz - © bs



Küche + Essbereich - © bs



Wohnzimmer - © bs



Schlafzimmer - © bs



Bad - © bs



Grundriss - © 1000hands