

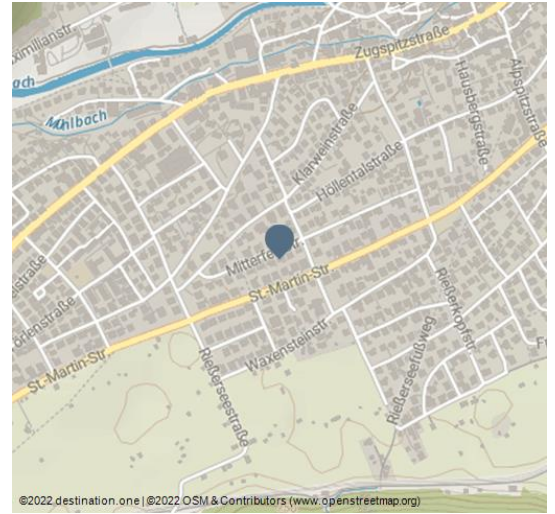


# Ferienwohnung Doris / Bertignol-Sailer

Ferienwohnung / Appartement



Essplatz - © mw



Die neu renovierte und gemütlich eingerichtete Wohnung hat einen Wohnraum mit Essplatz und einer Sitzgruppe mit Schlafcouch für 2 Personen. Es gibt eine kleine Küche mit Geschirrspülmaschine. Im Schlafzimmer befinden sich ein Doppelbett, 2 kleine Kommoden und ein geräumiger Schrank. Vom Wohnzimmer aus kann man die sonnige Südterrasse mit Garten betreten. Die Wohnung verfügt über ein Duschbad mit WC. Gartenmöbel sind vorhanden.

Die Wohnung ist komplett ausgestattet für maximal 3 Personen. Ein PKW-Stellplatz im Hof ist vorhanden.

**Ausstattung:** 4-Platten-Ceranfeld, Geschirrspülmaschine, Gefrierfach im Kühlschrank, Wasserkocher, Toaster, Kaffeemaschine, Mikrowelle mit Backfunktion, Fön, Kabel-TV, Radio + CD-Player, Terrassenmöbel und Liegestühle, Abstellraum für Sportgeräte im Kellerverschlag, Hobbyraum als Lagerraum, Stellplatz im Hof, Kostenloses WLAN (Flatrate) vorhanden

## Merkmale:

### Fremdsprachen

Deutsch, Englisch, Englisch, Deutsch

### Zahlungsarten

Barzahlung, Überweisung

### Lage

Ruhige Lage

### Tagung / Kongress

WiFi

### Einrichtungen Betrieb

Terrasse, WiFi, Haustiere willkommen, PKW-Parkplatz, Rollstuhlgerecht

### Ausstattung Zimmer/Appartement

Terrasse, WiFi, Haustiere willkommen

## Ansprechpartner:

Zugspitzstraße 29  
82467 Garmisch-Partenkirchen

☎ (0049) 08821 13 19

☎ (0049) 8821 5 74 25

🏠 [www.ferienwohnungen-bertignol.de/](http://www.ferienwohnungen-bertignol.de/)

✉ [fewobertignol@gmx.de](mailto:fewobertignol@gmx.de)

## Adresse:

Mitterfeldstraße 43  
82467 Garmisch-Partenkirchen - Garmisch

☎ (0049) 08821 13 19

☎ (0049) 8821 5 74 25

🏠 [www.ferienwohnungen-bertignol.de/](http://www.ferienwohnungen-bertignol.de/)

✉ [fewobertignol@gmx.de](mailto:fewobertignol@gmx.de)



QR-Code scannen und diese Seite offline speichern, mit Freunden teilen und mehr.

<https://s.et4.de/RNtcd>

Quelle: destination.one

ID: h\_52096

Zuletzt geändert am 14.02.2023, 07:52

## Weitere Infos:

Die Preise gelten für eine Belegung bis zu 3 Personen, für eine weitere Person wird ein Aufpreis von 10,00 € pro Tag berechnet. Haustiere 10,00 € pro Tag. Preise für Kurzbelegungen nach Anfrage.

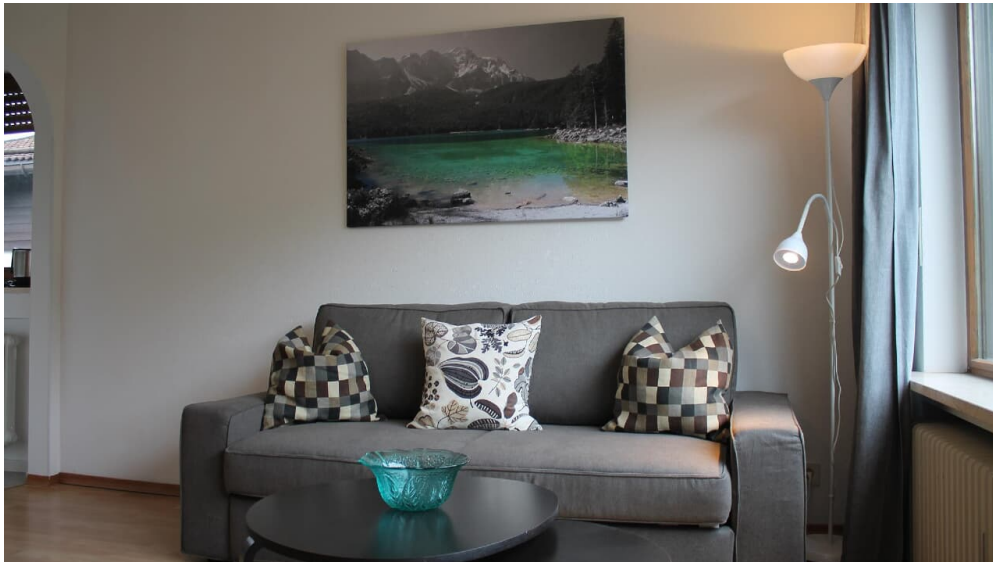
Bitte beachten Sie, dass unsere Belegungstermine von Samstag bis Samstag sind. Weihnachten/Silvester 10-tägig. Abweichende Termine auf Anfrage.

Das Wäscheset € 10,50, Bettwäsche, ein kleines und ein großes Handtuch, wird obligatorisch für jede Person dazu gebucht. Gerne stellen wir Ihnen für eine einmalige Gebühr ein Babybett € 12,00 und einen Hochstuhl € 6,00 zur Verfügung. Geschirrtücher und Reinigungsmittel finden Sie in der Wohnung.

Check in: Ab 16:00, Check out: Bis 10:00

## Übersicht:

Zimmeranzahl	1
Bettenanzahl	4



Schlafsofa im Wohnzimmer - © mw



Wohnraum - © mw



Schlafsofa mit Blick auf die Terrasse - © mw



Schlafzimmer - © m.w.



Diele - © m.w.



Badezimmer - © m.w.



Badezimmer - © m.w.



Küche - © m.w.



Grundriss-300 - © m.w.