

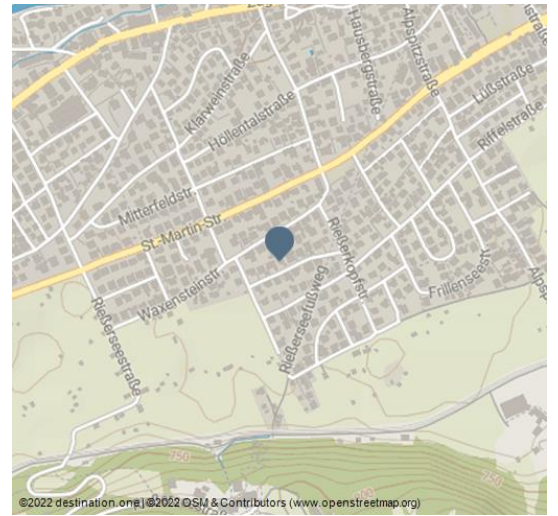


Ferienwohnung Hausberg 1 / Bertignol-Sailer

Ferienwohnung / Appartement



Hausansicht - © mw



Die behagliche und geschmackvoll eingerichtete Wohnung befindet sich in einem schönen Landhaus mit 2 weiteren Wohnungen in ruhiger und sonniger Lage im Ortsteil Garmisch.

Die sonnendurchflutete Wohnung hat einen schönen und gemütlichen Holzboden. Sie verfügt über einen kleinen Balkon mit Mittagssonne und einen herrlichen Blick ins Grüne und auf die Alpispitze. Im Wohnraum befindet sich eine gemütliche Sitzgruppe mit Schlafsofa. Die Küche mit Essecke ist vollständig ausgestattet. Im Schlafzimmer befindet sich ein Doppelbett, TV und ebenfalls, wie im Wohnzimmer, einen Zugang zum Balkon.

Ausstattung: Sat-TV mit Flachbildschirm im Wohn- u. Schlafzimmer, Badezimmer mit WC und Badewanne mit Duschwand, Balkonmöbel, 4-Platten-Ceranfeld, Backrohr, Kühlschrank mit Gefrierfach, Wasserkocher, Kaffeemaschine, Toaster, Fön, Waschmaschine und Trockner im Keller.

Die Wohnung ist komplett eingerichtet und ausgestattet für 3 Personen. Kinder sind herzlich willkommen. Haustiere sind nicht erlaubt.

Das Rauchen ist nur am Balkon mit geschlossener Balkontüre gestattet.

Merkmale:

Fremdsprachen

Deutsch, Englisch, Englisch, Deutsch

Zahlungsarten

Barzahlung, Überweisung, Vorauszahlung

Lage

Ruhige Lage

Tagung / Kongress

WiFi

Einrichtungen Betrieb

Skiabstellraum, Haustiere nicht erlaubt, Trockenraum, WiFi, Fahrradabstellplatz, PKW-Parkplatz, Familienfreundlich

Ansprechpartner:

Trenkwalder Lena & Ben Salem Ridha GbR
Zugspitzstraße 29
82467 Garmisch-Partenkirchen

☎ (0049) 8821 13 19

✉ fewobertignol@gmx.de

Adresse:

Ehrwalder Straße 10
82467 Garmisch-Partenkirchen - Garmisch

☎ (0049) 8821 13 19

🏠 www.ferienwohnungen-bertignol.de/

✉ fewobertignol@gmx.de



QR-Code scannen und diese Seite offline speichern, mit Freunden teilen und mehr.

<https://s.et4.de/QPtcd>

Quelle: destination.one

ID: h_52158

Zuletzt geändert am 14.02.2023, 07:53

Ausstattung Zimmer/Appartement

WiFi, Haustiere nicht erlaubt

Weitere Infos:

Die Preise gelten für eine Belegung bis zu 3 Personen, für eine weitere Person wird ein Aufpreis von 10,00 € pro Nacht berechnet. Preise für Kurzbelegungen auf Anfrage. Mindestaufenthalt sind 4 Tage.

Bei der Anmietung können wir den Gästen auf Wunsch ein Wäschepaket bestehend aus 1 x Bettwäsche, 1 Handtuch, 1 Badetuch pro Person zur Verfügung stellen. 2 Geschirrtücher, Badmatte, Reinigungsmittel sind in der Unterkunft vorhanden

Das Wäscheset € 10,50, Bettwäsche, ein kleines und ein großes Handtuch, wird obligatorisch für jede Person dazu gebucht. Gerne stellen wir Ihnen für eine einmalige Gebühr ein Babybett € 12,00 und einen Hochstuhl € 6,00 zur Verfügung. Geschirrtücher und Reinigungsmittel finden Sie in der Wohnung.

Check in ab 16:00 Uhr, check out bis 10:00

Übersicht:

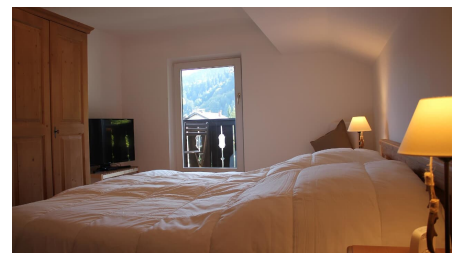
Zimmeranzahl	1
Bettenanzahl	3



Wohnzimmer - © mw



Wohnzimmer mit Schlafsofa - © mw



Schlafzimmer - © mw



Küche - © mw



Essplatz in Küche - © mw



Badezimmer - © mw



Bad - © mw



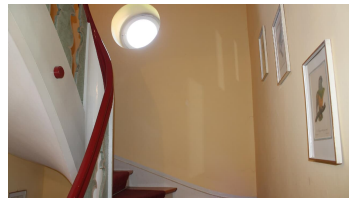
Bad - © mw



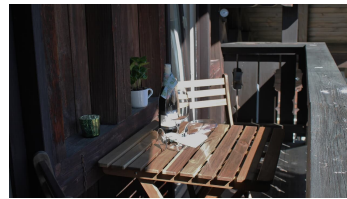
Diele - © mw



Garderobe - © mw



Treppenaufgang - © mw



Balkon - © mw



Eingangsbereich - © mw