

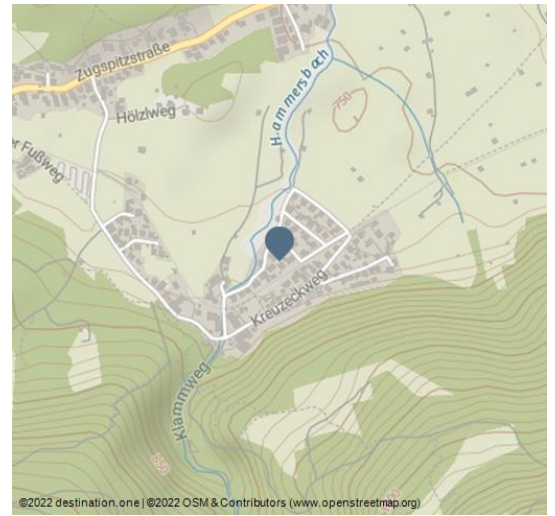


Ferienwohnungen Stephanie Hördegen

Ferienwohnung / Appartement



Ferienwohnungen Stephanie Hördegen - © Stephanie Hördegen



Herzlich Willkommen in unseren gemütlichen, im bayerischen Landhausstil eingerichteten Ferienwohnungen. Unser Haus liegt in absolut ruhiger Lage mit herrlichem Blick auf das grandiose Wettersteinmassiv mit Alpspitze und Waxensteine im Süden, auf den Kramer im Norden und auf den Wank im Osten. Sie haben die Wahl zwischen den Unterkunftsöglichkeiten Ferienwohnung "Kramer" und Ferienwohnung "Waxenstein".

Ideale Lage im Sommer: Spazierwege, Wanderwege, Radwege, Höllentalklamm, Zugspitzbahn und Bergbahnen (Alpspitzbahn, Kreuzeckbahn) in unmittelbarer Nähe.

Top-Lage für Wintersportler: Zur Langlaufloipe 2 min, zur Zugspitzbahn 2 min (Richtung GAP: Alpspitz-, Kreuzeck-, Hausbergbahn; Richtung Eibsee: Zugspitze über Zugspitzbahn oder Seilbahn), zum Eibseebus 4 min (Richtung GAP oder Eibsee).

Merkmale:

Betriebsart

Ländliche Pension

Kinder

Kinderbett, Gitterbett / Babybett

Eignung

Familien, Singles, Einzelreisende, Geschäftsreisende

Zahlungsarten

Barzahlung

Lage

Am Wanderweg, Ruhige Lage

Tagung / Kongress

WiFi

Einrichtungen Betrieb

Skiabstellraum, WiFi, Fahrradabstellplatz, Garage, Haustiere willkommen, PKW-Parkplatz, Familienfreundlich, Internetbenutzung gebührenfrei

Ausstattung Zimmer/Appartement

Ansprechpartner:

Stephanie Hördegen
Breitackerweg 18
82491 Grainau

☎ (0049) 175 7331085

✉ ferienwohnung.hoerdegen@web.de

Adresse:

Breitackerweg 18
82491 Grainau - Hammersbach

☎ (0049) 175 7331085

✉ ferienwohnung.hoerdegen@web.de



QR-Code scannen und diese Seite offline speichern, mit Freunden teilen und mehr.

<https://s.et4.de/RBgcd>

Quelle: destination.one

ID: h_52231

Zuletzt geändert am 25.11.2023, 02:12

WiFi, Haustiere willkommen

Weitere Infos:

Ein Pkw-Stellplatz pro Ferienwohnung vorhanden.
Zusätzliche Personen auf Anfrage: 8 Euro- pro Person und Nacht.

Mit dem Auto: Von Garmisch kommend erfolgt die Abfahrt links von der B2R in Richtung Grainau (Ortsteil Schmölz). Folgen Sie der Zugspitzstraße ca. 1,5 km und biegen dann links in Richtung Hammersbach/Höllentalklamm (Höllentalstraße) ab. Der Straße ca. 1 km folgen bis Sie auf der rechten Seite ein großes Hotel sehen, das Sie rechts liegen lassen. Folgen Sie der Straßenführung, unmittelbar nach einer 90-Grad-Linkskurve überqueren Sie die Gleise der Zugspitzbahn. Sie fahren geradeaus weiter, die Straße macht kurz vor dem Hammersbach eine weitere 90-Grad-Linkskurve. Nach dieser Linkskurve fahren Sie gerade aus an zwei links-einmündenden Straßen vorbei bis zur Hausnummer Breitackerweg 16 und biegen dann links in die Privatstrasse ein. Diese Privatstrasse fahren bis zum Ende. Willkommen in unseren Ferienwohnungen Stephanie Hördegen.

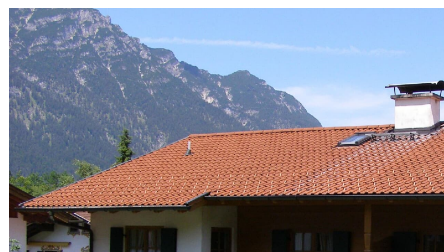
Mit der Bahn: Bundesbahn bis Garmisch-Partenkirchen. Dann umsteigen in die Zugspitzbahn oder in den Eibsee-Bus jeweils bis Haltestelle Hammersbach.

Übersicht:

Zimmeranzahl	2
Anzahl der Ferienhäuser	2
Bettenanzahl	5



FeWo Osterfelder - © Stephanie Hördegen



FeWo Waxenstein - © Stephanie Hördegen



FeWo Kramer - © Stephanie Hördegen