

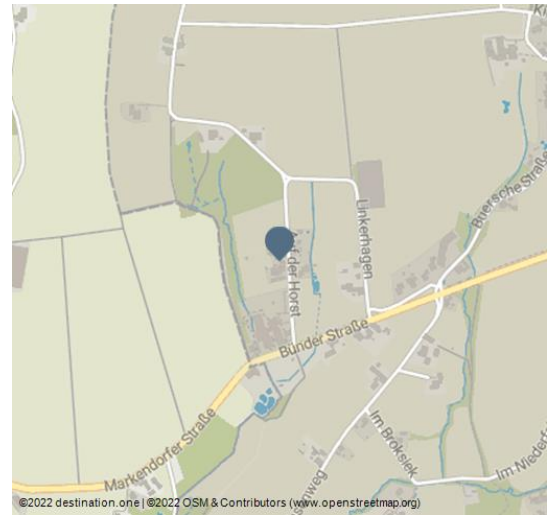


# Ferienhaus Mariechen

Ferienhaus



Außenansicht



## Sie wohnen in einem besonderen Fereinhaus mit herrlichem Ausblick in den Zaubergarten.

Im Ferienhaus finden Sie Kunst, Natur und Wohlbefinden. Die Kombination von Antikern, Modernen und Kunst macht Mariechen zu einem Kleinod.

74qm Wohnfläche teilen sich auf in eine große Wohnküche mit Ausgang zum Garten: dazu gehört eine Terrasse mit Sitzgelegenheiten und einem Kräuterhochbeet.

Das Schlafzimmer hat ein Doppelbett; zwei weitere Plätze bietet eine vollwertige Schlafcouch im Wohnzimmer.

Das lichtdurchflutete Ferienhaus hat einen geräumig begehbaren Kleiderschrank. Das Badezimmer ist behindertengerecht. Es gibt Fußbodenheizung, Klimaanlage, Sat-TV sowie kostenloses W-Lan.

In unserem Nichtraucher-Haus dürfen Sie auch ihren Hund mitbringen.

Haus, Parkplatz und sämtliche Zuwege sind barrierefrei.

## Preisinformationen:

ab 80,00 €

## Merkmale:

### Betten & Zimmer

Ferienhaus / -häuser

### Sport / Freizeit

Nordic walking

### Eignung (Zielgruppe)

Senioren, Familien, Geschäftsreisende, Nichtraucher, Paare, Einzelreisende, Rollstuhlfahrer, Singles

## Ansprechpartner:

Frau Hilde Balthun

+49 171 / 4880505

hilde@t-data.com

## Adresse:

Auf der Horst 21  
32289 Rodinghausen

+49 171 / 4880505

www.ferienhausmariechen.de/

info@ferienhausmariechen.de

## Autor:

lokaler Redakteur



QR-Code scannen und diese Seite offline speichern, mit Freunden teilen und mehr.

https://s.et4.de/3-hDd

Quelle: destination.one

ID: h\_52587

Zuletzt geändert am 26.01.2024, 07:56

## Lage

Am Wanderweg, Ortsrand, Ruhige Lage, Waldnähe

## Tagung / Kongress

Klimaanlage

## Einrichtungen Betrieb

Haus alleine bewohnbar, Terrasse, Information über die Gegend, Gartenmöbel, Internet-email öffentl. zugänglich, Einfamilienhaus, Gay-freundlich, Heizung, Nichtraucherhaus, Behindertenparkplatz, E-Bike Akkustation, Klimaanlage, Gastgarten, Haustiere willkommen, Internetbenutzung gebührenfrei, Kräutergarten, WC für Behinderte, PKW-Parkplatz, Satelliten-TV

## Ausstattung Zimmer/Appartement

Terrasse, WiFi, Heizung, Haustiere willkommen, Gartenmöbel, Klimaanlage

## Sprachkenntnisse

Englisch

## Eignung

für Familien, Haustiere erlaubt

## Barrierefreiheit

Barrierefrei für Menschen mit Gehbeeinträchtigung, Barrierefrei für Rollstuhlfahrer

## Öffnungszeiten

auf Anfrage/nach Absprache geöffnet

## Übersicht:

Anzahl der Doppelzimmer

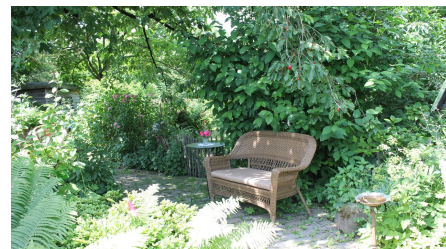
1

## Anreise

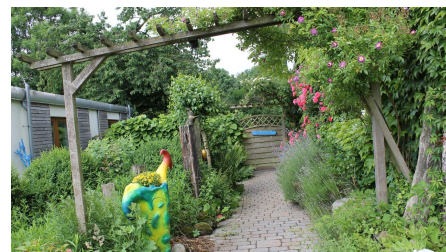
Das Ferienhaus ist mit dem Auto zu erreichen. Entfernung zur A30 ca. 10 km.



Zaubergarten



Zaubergarten



Zaubergarten



Eingangsbereich



Küche mit Ausgang zum Garten



Essbereich



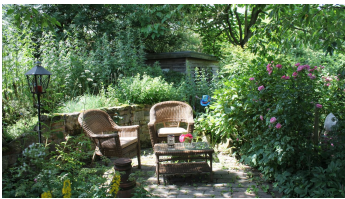
Wohnküche Ausgang Garten barrierefrei



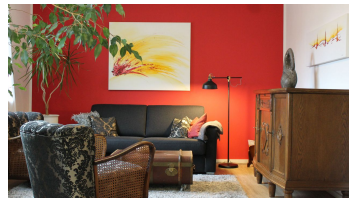
Garten



Schlafzimmer



Terrasse



Wohnzimmer\_Schlafcouch



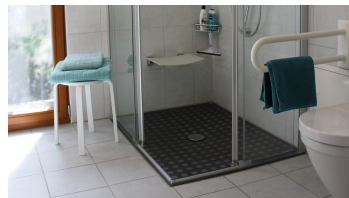
Eingang



Eingang barrierefrei



Außenansicht Winter



Bad\_Dusche



Bad\_WC