



Waldpension Hengsthof

Pension



tomas



Unsere familienfreundliche Pension befindet sich in Einzellage am Ende des Hengstbachtals mitten in einer idyllischen Waldlandschaft des Mittleren Schwarzwalds. Sie ist ein ideales Urlaubsziel für behinderte und nicht behinderte Menschen - die Alltagshektik hinter sich lassen und sich einfach eine Verschnaufpause gönnen. Erleben Sie die familiäre Gastlichkeit unseres Hauses inmitten eines Naturparadieses. Nutzen Sie die vielfältigen Möglichkeiten an reizvollen Ausflugszielen in der Umgebung. Auf den Höhen des Renchtals gelegen, können wir Gruppen bis zu ca. 40 Personen aufnehmen. Auch für Familien mit Kindern eignen sich unsere Gästezimmer. Die Zimmer (Doppel- und Dreibettzimmer) sind teilweise mit Dusche/WC und Balkon ausgestattet und befinden sich im 1. und 2. Obergeschoss. Außerdem liegen auf der Eingangsetage drei Zwei-/ Dreibettzimmer mit Dusche/WC für Rollstuhlfahrer. Unsere Pension hat unseren Gästen einiges zu bieten: beheiztes Hallenbad, Freilandkegelbahn, Tischfußball- und Tischtennisraum, Kinderspielwiese, Gästeküche, Grillplatz, Wintergarten (= großer Aufenthaltsraum) mit Flachbildschirm, ein weiterer Aufenthaltsraum mit Flachbildschirm, Sonnenterrasse, Schwarzwälder Hausbrennerei und Imkerei, umweltfreundliche Energieversorgung (Wasserkraftwerk).

Merkmale:

Parkplätze

Busparkplatz, Parkplatz

Themen

Aktiv und Sport, Familienfreundlich

Service

Frühstücksbuffet, Hofeigene Produkte

Ausstattung

Aufenthaltsraum, Historisches Ambiente, Restaurant

Klassifizierung

Romantisches Ambiente, Rustikales Ambiente

Gruppen

Gruppen 16-30 Personen, Gruppen bis 15 Personen

Ansprechpartner:

Diana und Josef Huber
77704 Oberkirch

+49

+49

Adresse:

Hengstbachstraße 14
77704 Oberkirch

+49 (0)7804-809

+49 (0)7804-910181

www.hengsthof.de/

hengsthof@t-online.de

Autor:

Nationalparkregion Schwarzwald GmbH
info@nationalparkregion-schwarzwald.de

Organisation:

Lohospo.



QR-Code scannen und diese Seite offline speichern, mit Freunden teilen und mehr.

<https://s.et4.de/q9WHd>

Sprachkenntnisse

Deutsch

Quelle: destination.one

ID: h_55494

Zuletzt geändert am 10.06.2024, 12:03

Anreise

Anfahrt über die A5 Oberkirch liegt an der B 28 zwischen Freudenstadt und Kehl am Rhein. Wenn Sie über die A5 Karlsruhe-Basel anreisen, verlassen Sie die Autobahn an der Ausfahrt "Appenweiler" und fahren dann auf der B 28 in Richtung Freudenstadt/Oberkirch. Auf der Umfahrung Oberkirchs fahren Sie im Kreis "Oberkirch Ost" rechts ab in Richtung Ödsbach. Nach der Kirche in Ödsbach zweigt sich die Straße; fahren Sie dort leicht links ("Hengstbach" ist ausgeschildert). Dann fahren Sie die nächste Straße rechts ab (=Hengstbachstraße). Jetzt folgen Sie dieser Straße (ca. 4 km), bis Sie zur Pension Hengsthof kommen.



tomas



tomas



tomas



tomas



tomas



tomas



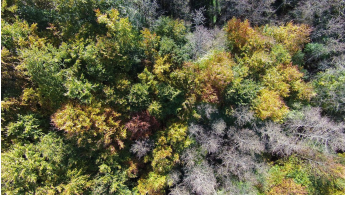
tomas



tomas



tomas



tomas



tomas