



KuckucksLockennest

Ferienwohnung



View from the terrace - © tomas



Unsere großzügige, helle und saubere Ferienunterkunft KuckucksLockennest zeigt viel Liebe zum Detail. Die Wohnung liegt in sonniger Hanglage, am Waldrand und beeindruckt durch die riesige südausgerichtete Fensterfront sowie die 25qm-große Sonnenterrasse mit Traumblick auf das Seebachtal und auf die Wälder des Nationalparks Schwarzwald.

Vom KuckucksLockennest aus sind der Waldrand sowie viele Wanderwege in wenigen Gehminuten erreichbar. Wir haben viele Ausflugstipps für Sie!

Durch die riesige südausgerichtete Fensterfront strahlen die Wohnräume selbst an trüben Tagen im vollen Licht. Bei sonnigen Wintertagen gelangt das Sonnenlicht durch die große Fensterfront und füllt die Wohnräume mit Licht und Wärme aus. Im Sommer treffen die heißen Sonnenstrahlen auf die Überdachung der Terrasse, sodass ein zu starkes Aufheizen vermieden wird. Dabei kann die Terrasse Dank ihrer herrlichen Ost-Süd-West-Ausrichtung beim passenden Wetter zu jeder Uhr- und Jahreszeit genossen werden.

Das KuckucksLockennest ist aufgeteilt in bzw. ausgestattet mit:

- eigener Eingangsbereich
- Esszimmer mit moderner, offener und komplett ausgestatteter Küche
- Wohnzimmer (hier ist auch ein ausklappbares 1,40m-Bett vorhanden)
- Schlafzimmer mit 1,60m-Boxspringbett
- Bad mit Dusche und Badewanne (mit Kellerfenster), noch im 80er-Jahren-Styl

Ansprechpartner:

Cecilia Buzzetti
77889 Seebach

+49 (0)7842 5989090

+49

cecilia.buzzetti@gmail.com

Adresse:

Wildenberg 10
77889 Seebach

+49 (0)7842 4599903

cecilia.buzzetti@gmail.com

Autor:

Nationalparkregion Schwarzwald GmbH
info@nationalparkregion-schwarzwald.de

Organisation:

Lohospo.



QR-Code scannen und diese Seite offline speichern, mit Freunden teilen und mehr.

<https://s.et4.de/0cWDd>

- separates WC (ebenso mit Kellerfenster), modernisiert mit hellen Fliesen
- Abstellkammerle
- Satelliten-Smart TV verfügbar
- W-LAN (Glasfaser Internet) verfügbar

Quelle: destination.one

ID: h_55557

Zuletzt geändert am 10.06.2024, 13:21

Wohn- und Esszimmer mit offener Küche können durch eine Schiebetür getrennt oder als großzügiger offener Raum benutzt werden.

Für die winterliche Gemütlichkeit in der Wohnung sorgt neben der Sonne und den normalen Heizkörper, ein moderner Kaminofen im Wohnzimmer.

Neben dem 1,60m-Bett im Schlafzimmer und dem 1,40m-Bett im Wohnzimmer, ist es auf Anfrage möglich, ein Kinder-Reisebett bzw. ein klappbares Einzelbett bereitzustellen, sodass bis zu 5 Personen im KuckucksLockennest beherbergen können.

Weitere Ausstattung:

DVD-Player, Flachschirm-Fernseher, Radio, Kaffeemaschine, Wasserkocher, Mixer und Stabmixer, Tisch- und Küchenwäsche vorhanden, Geschirrspüler, Kühl-Gefrierkombination, Herd und Backofen, Bettwäsche und Handtücher vorhanden, Esstisch mit Stühle im Essbereich sowie auf der Terrasse, Bügelbrett mit Bügeleisen, Fön, Ecksofa

In Seebach haben wir leckeres und gesundes Quellwasser! Dank dem vorhandenen Wassersprudler können Sie Sprudel aus Quellwasser genießen.

Zum Ein- und Ausladen kann das Auto im Innenhof geparkt werden. Ansonsten sind freie Parkplätze in unmittelbarer Nähe der Wohnung vorhanden.

Familien willkommen! Kinderausstattung (Hochstuhl, Spielzeuge, Kindergeschirr, Kinderhandtücher, etc.) können auf Anfrage gerne zur Verfügung gestellt werden.

Das KuckucksLockennest befindet sich im Luftkurort Seebach - das idyllische Schwarzwalddorf im Städtedreieck Baden-Baden, Freudenstadt und Straßburg -, inmitten einer einmaligen Schwarzwaldlandschaft, direkt am Rande des Nationalparks Schwarzwald. Die herrlichen Wälder, sattgrüne Streuobstwiesen, zahlreiche Gebirgsbäche, hohe Felsgruppen, eindrucksvolle Aussichtspunkte und grasende Viehherden garantieren unvergessliche Wander- und Naturerlebnisse.

Seebach ist ein Paradies für jeden Wanderer, Mountainbiker und Langläufer. Über 90 km herrliche Spazier- und Wanderwege liegen direkt vor der Haustüre zwischen 400 und 1164 m ü.M. mit reizvollen Zielen, die sich wie die Perlen einer Kette aneinander reihen: Wie der berühmte Mummelsee, der einsam gelegene Wildsee, der Karlsruhe Grat mit Bosenstein, romantische Schwarzwaldmühlen,

das nigelnelneue Besucherzentrum Nationalpark am Ruhestein (Eröffnung 2021), das Besucherbergwerk Silbergründle, die Aussichtstürme auf dem Berggipfel der Hornisgrinde, der Hohfelsen mit Gipfelkreuz und zwischendurch viele Aussichtspunkte mit Ruhebänken.

Im Winter finden sich mehrere Km Langlaufpisten im Bereich des Nationalparks Schwarzwald, wenige Autominuten von der Ferienwohnung entfernt.

Neben herrlicher Natur bietet Seebach eine leistungsfähige Gastronomie und ein originelles Gruppen- und Erlebnisprogramm. Da geht man z'Licht in Vollmer's Mühle und macht seine Butter selbst, man übt das Spinnen am Spinnrad und singt frohe Lieder. Ein Besuch unter Tage im Erstollen Silbergründle darf natürlich nicht fehlen. Der Kurpark lädt zum Entspannen und Erholen ein und der fachkundige Brennmeister erklärt seinen Gästen die hohe Kunst des Schnapsbrennens.

Darüber hinaus wird Seebach durch das breite Kinderprogramm, den Abenteuerspielplatz und familienfreundliche Wanderwege zum beliebten Ferieziel für Groß und Klein gemacht. Nur 100 m vom KuckucksLockennest entfernt befindet sich ein Kinderspielplatz (inkl. Tischtennisplatte und einem kleinen Fußballfeld). Der größere Abenteuerspielplatz bei der Kuranlage (1 Km von unserer Ferienwohnung entfernt, in 10-15 Gehminuten erreichbar) ist mit den vielen Wasserspielen, dem Fußballfeld und der Seilbahn ein Besuch wert.

Nicht umsonst wurde der Luftkurort Seebach Bundessieger beim Wettbewerb "Familienferien in Deutschland" sowie in den Jahren 2000 bis 2012 zum Landessieger "Familienferien" prämiert.

Für noch mehr Spaß im Sommer: In unmittelbarer Nähe von Seebach befinden sich auch einige wunderschöne Freibäder sowie Badeseen.

Verbunden mit schönen Einkehrmöglichkeiten in der gepflegten Gastronomie werden Sie einen Urlaub in Seebach nie vergessen.

Im Dorfzentrum, ca. 1,3 km von unserer Ferienwohnung entfernt, gibt es einen kleinen Supermarkt, einen Bäcker und einen sehr guten Metzger. Also alles was man zum Leben braucht.

Tagesausflüge zum Europa-Park (Rust) - Vergnügungspark - , nach Baden-Baden, Gaggenau, Gengenbach, Karlsruhe, Straßburg, Freiburg und viel mehr sind möglich und jeweils in weniger als 1 Stunde Autofahrt machbar.

Merkmale:

Parkplätze

Parkplatz

Themen

Aktiv und Sport, Familienfreundlich

Service

Haustiere auf Anfrage

Ausstattung

Babybett, Babyhochstuhl, Balkon/Terrasse, Kamin, Terrasse

Lage

Ländliche Lage

Sprachkenntnisse

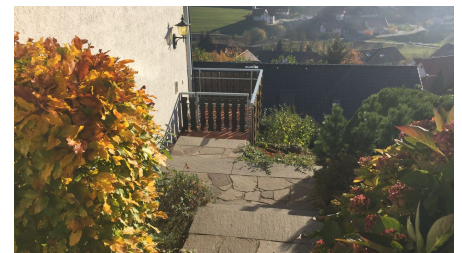
Deutsch, Englisch, Französisch, Italienisch



Entrance court of the holiday home - © tomas



Holiday home label - © tomas



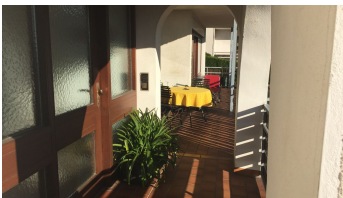
External stone stairs to get to the holiday home - © tomas



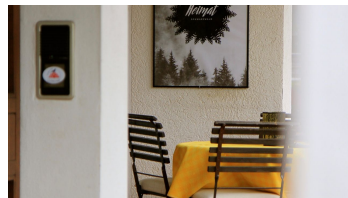
Stairs to get to the holiday home and terrace - © tomas



External stone stairs to get to the holiday home - © tomas



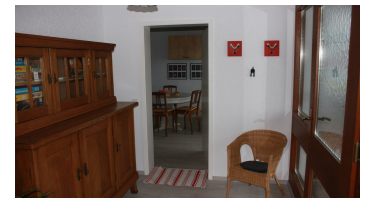
Entrance door and terrace - © tomas



Detail terrace - © tomas



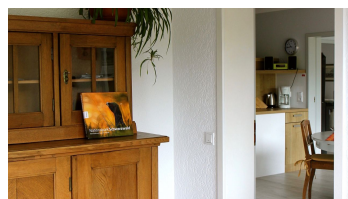
Entrance doormat - © tomas



Entrance area with lots of touristic information - © tomas



Local products, Seebach to go - © tomas



Entrance area with lots of touristic information - © tomas



Dining room - © tomas



Detail dining room - © tomas



Dining room and kitchen - © tomas



Kitchen - © tomas



Kitchen - © tomas



Kitchen - © tomas