

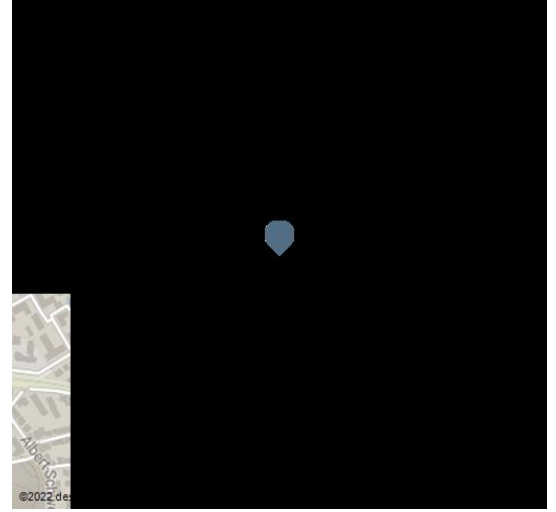


H+ Hotel Stade Herzog Widukind Komfortabel schlafen und genüsslich frühstücken im Zentrum Stades.

Hotel



Frühstücksbuffet im H+Hotel Stade Herzog Widukind - © H+Hotel Stade Herzog Widukind



Gäste sagen, das Hotel sei ein "schönes Hotel". Gelobt wird die "hervorragende Lage", die großen und schönen Zimmer, genauso wie der "aufmerksame Service" und das "nette Personal".

Das H+ Hotel Stade Herzog Widukind ist ein barrierefreies Hotel garni mit 4-Sterne-Komfort. Neben den 52 komfortablen Gästezimmern verfügt es über ein Frühstücksrestaurant, eine Hotel-Bar und eine Tiefgarage mit begrenzten zwölf Parkplätzen. Die Rezeption und die Tiefgarage sind von 6:00 bis 23:00 Uhr geöffnet, der Aufzug ist im gleichen Zeitraum in Betrieb.

Die Einzel- und Doppelzimmer mit eigenem Bad sind alle für Nichtraucher vorgesehen. Die Gästezimmer der Kategorie Superior Deluxe eignen sich auch als Familienzimmer. Die Ausstattung aller Räume umfasst einen Schreibtisch, einen Flat-TV mit kostenlosen Sky Sports-Kanälen und inklusivem WLAN. Ihren Hund können Sie gerne mitbringen.

Am Morgen wird im H+ Hotel Stade Herzog Widukind ein umfangreiches Frühstücksbuffet mit einer Auswahl an Gebäck, süßen und herzhaften Köstlichkeiten, Obst und Gemüse sowie Müsli-Variationen aufgetragen. Starten Sie nach einem ausgedehnten Frühstück auf der offenen Galerie gut gestärkt in den Tag.

Merkmale:

Ausstattung Gesamtunterkunft

Aufzug

Ausstattung Zimmer/Ferienwohnung/Ferienhaus

Nichtraucherzimmer

Multimedia-Ausstattung für Tagungen und Feiern

Telefon

Service

Haustiere erlaubt, Wäscheservice

Verpflegung



ALTES LAND
am Elbstrom

DEHOGA ★★★★★

Adresse:

Große Schmiedestraße 14
21682 Stade

+49 4141 99980

+49 4141 9998444

www.h-hotels.com/stade

stade.widukind@h-hotels.com

Autor:

Tourismusverband Landkreis Stade/Elbe e.V.

Organisation:

Urlaubsregion Altes Land am Elbstrom

<https://www.urlaubsregion-altesland.de/>

Frühstück
Sprachkenntnisse
Deutsch, Englisch
Zahlungsmittel
Barzahlung vor Ort
Eignung
Haustiere erlaubt



QR-Code scannen und diese Seite offline speichern, mit Freunden teilen und mehr.

<https://s.et4.de/CLslld>

Anreise

Anreise
In Stade der Hotelausschilderung folgen.

Parken
Für Hotelgäste stehen kostenpflichtige Parkplätze in der hoteleigenen Tiefgarage zur Verfügung.

Öffentliche Verkehrsmittel
Der Bahnhof liegt ca. 10 Gehminuten vom Hotel entfernt. Regelmäßige Verbindungen nach Hamburg und Cuxhaven.

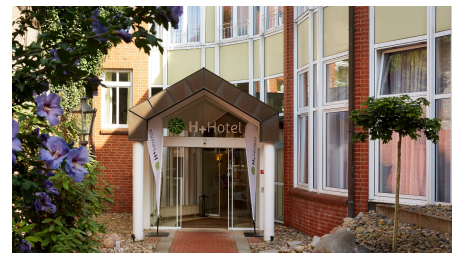
Quelle: destination.one

ID: h_55954

Zuletzt geändert am 12.05.2023, 06:12



Außenansicht H+Hotel Stade Herzog Widukind - © H+Hotel Stade Herzog Widukind



Eingang H+Hotel Stade Herzog Widukind - © H+Hotel Stade Herzog Widukind, H-Hotels AG



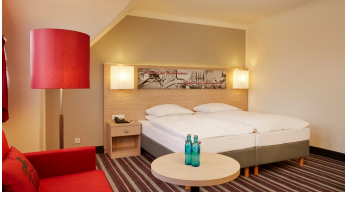
Impression Doppelzimmer H+Hotel Stade Herzog Widukind - © H+Hotel Stade Herzog Widukind, H-Hotels AG



Impression Doppelzimmer im H+Hotel Stade Herzog Widukind - © H+Hotel Stade Herzog Widukind, H-Hotels AG



Impression modernes Duschbad H+Hotel Stade Herzog Widukind - © H+Hotel Stade Herzog Widukind



Superior-Relax-Doppelzimmer im H+Hotel Stade Herzog Widukind - © H+Hotel Stade Herzog Widukind, H-Hotels AG



Frühstückstisch im H+Hotel Stade Herzog Widukind - © H+Hotel Stade Herzog Widukind, H-Hotels AG



Rezeption H+Hotel Stade Herzog Widukind - © H+Hotel Stade Herzog Widukind, H-Hotels AG