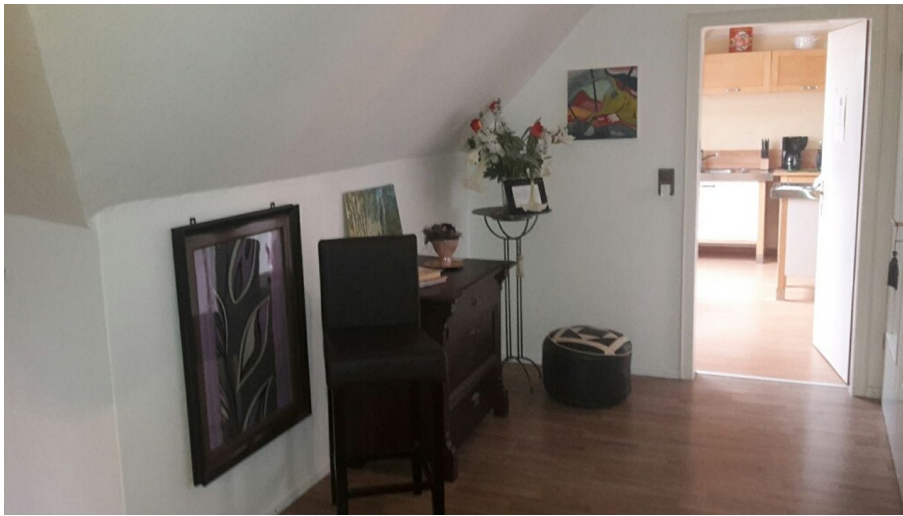




Ferienwohnung Böhm

Ferienwohnung



Ferienwohnung Böhm - © Ilona Böhm, Urlaubsregion Wendland.Elbe



Ca. 4 Km von Lüchow entfernt, in ruhiger Dorflage, liegt die geschmackvolle Ferienwohnung Böhm. Auf 96 qm finden hier vier Personen Platz. Die zudem voll ausgestattete Wohnung verfügt über zwei Schlafzimmer, eine Küche, ein großes Bad mit Dusche und Badewanne sowie ein geräumiges Wohnzimmer.

Die Lucie, in unmittelbarer Umgebung, ist ein rund 1.800 Hektar großes Waldgebiet. Es zeichnet sich unter anderem durch seine himmlische Ruhe aus. Idyllische Waldwege in der Umgebung begeistern den Wanderfreund sowie die Radfahrer. Außerdem ein Highlight des Wendlands sind die einzigartigen Rundlingsdörfer. In dem schönen Rundling Lübeln befindet sich das Freilichtmuseum, mit Informationen und Ausstellungen darüber, wie die Menschen in den vergangenen Jahrhunderten gelebt haben. Das Wendland bietet ferner verschiedene interessante Museen, unter anderem das einzigartige Stones Fan Museum in Lüchow.

Auf Wunsch kann auch ein Zusatzzimmer gemietet und Frühstück dazu zu gebucht werden.

Preisinformationen:

€ 60,00 pro Tag

Merkmale:

Service

Frühstück

Sprachkenntnisse

Deutsch

Adresse:

Lucieweg 3, OT Künsche
29439 Lüchow

☎ 0049 5841 971 949

🏠 <http://ferienwohnungilonaboehm.de/tl/Wohnzimmer.htm>

✉ nicole.petersen@gmx.net

Autor:

Urlaubsregion Wendland.Elbe

Organisation:

Urlaubsregion Wendland.Elbe
<http://www.wendland-elbe.de/>



QR-Code scannen und diese Seite offline speichern, mit Freunden teilen und mehr.

<https://s.et4.de/CDf0f>

Quelle: destination.one

ID: h_56482

Zuletzt geändert am 28.05.2024, 03:34