

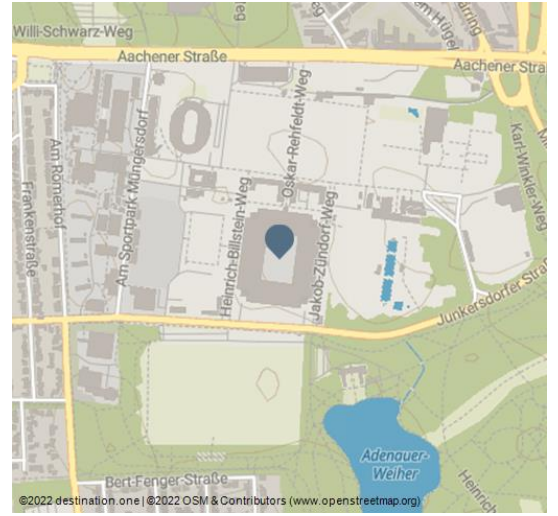


RheinEnergieSTADION

Sporthalle/Sportstadion/Sportplatz



Stadion Köln / Christoph Seelbach - © KölnTourismus, Foto: Christoph Seelbach



Das Kölner RheinEnergieSTADION – Heimstätte des 1. FC Köln – ist eine der schönsten Sportstätten weltweit. Es bietet über 50.000 Zuschauern Platz und ist bekannt für seine Gänsehautatmosphäre bei Heimspielen des "Effzee" und Konzerten von internationalen Top-Acts. Erlebe das kölsche Lebensgefühl hautnah in Kölns größter Event- und Konzertlocation.

Adresse:

Aachener Str. 999
50933 Köln

+49 (0) 221 716 16 150

<https://www.rheinenergiestadion.de/>

info@koelnersportstaetten.de

Merkmale:

Allgemeine Informationen

Parkplätze vorhanden, Bushaltestelle vorhanden

Eignung

für Gruppen, für Schulklassen, für Familien, für Individualgäste, Senioren geeignet

Öffnungszeiten

auf Anfrage/nach Absprache geöffnet

Autor:

KölnTourismus GmbH

info@koelntourismus.de



QR-Code scannen und diese Seite offline speichern, mit Freunden teilen und mehr.

<https://s.et4.de/X4Hvd>

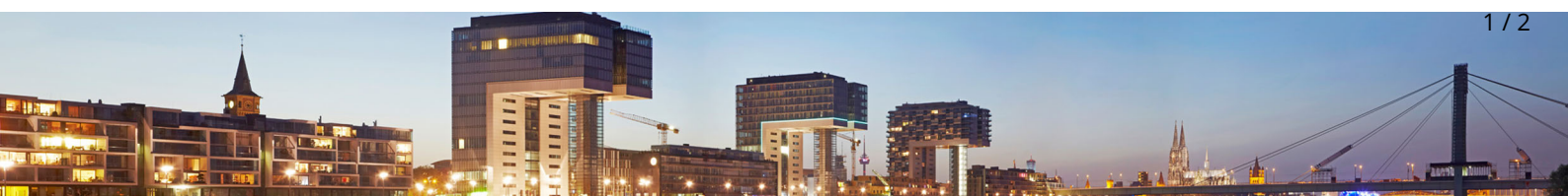


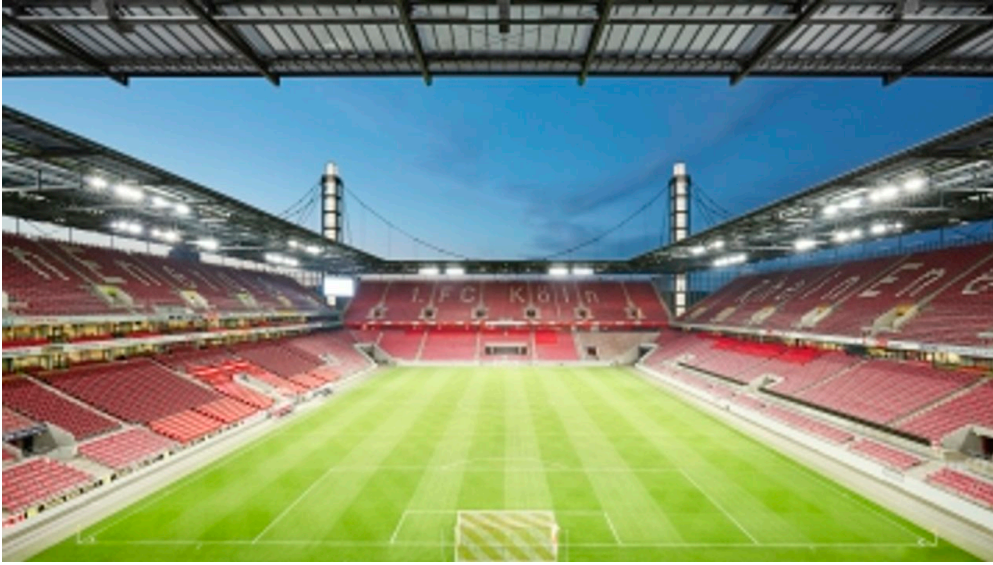
<https://s.et4.de/wMgVd>

Quelle: destination.one

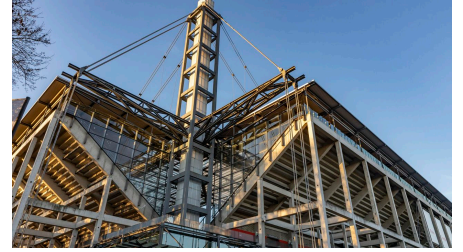
ID: p_100030046

Zuletzt geändert am 22.07.2024, 15:02





innenraum-abenddaemmerung-c-koelner-sportstaetten-gmbh-dieter-jacobi-a8.jpg



Stadion Köln / Christoph Seelbach - © KölnTourismus, Foto: Christoph Seelbach



RheinEnergieSTADION-KoelnTourismus-Seelbach_4528.jpg - © KölnTourismus, Foto: Christoph Seelbach

