

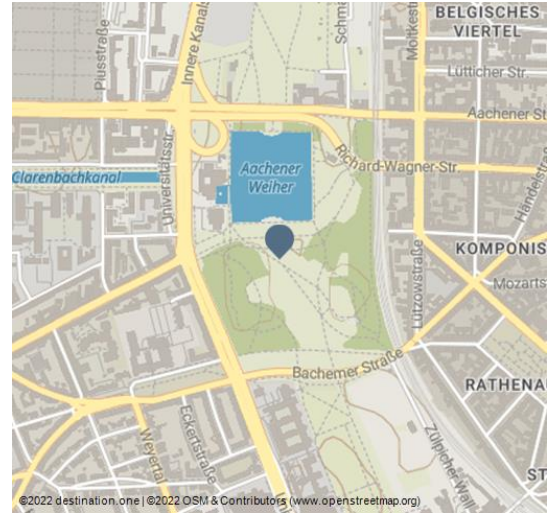


# Kölner Grüngürtel

Park/Gartenanlage



Grüngürtel\_Dieter\_Jacobi.jpg - © Dieter Jacobi



Bereits in den Zwanzigerjahren entstanden unter Oberbürgermeister Konrad Adenauer der Innere und der Äußere Grüngürtel auf dem Gebiet ehemaliger Festungsanlagen. Der Innere Grüngürtel beginnt an der Flora in Riehl, verläuft durch die Stadtteile Mauenheim und Ehrenfeld und von dort über das Universitätsgelände bis hin zur Luxemburger Straße.

## Adresse:

50674 Köln

Der Äußere Grüngürtel wird vom Militärring durchzogen. Überall befinden sich Fuß- und Radwege, am beliebten Decksteiner Weiher wird ein Kanuverleih angeboten. Eine Einkehrmöglichkeit ist ebenfalls vorhanden und wird bei schönem Wetter gerne genutzt.

## Autor:

KölnTourismus GmbH  
info@koelntourismus.de

Die großen Parkflächen bieten Gelegenheit für Sport an der frischen Luft wie Joggen, Nordic Walking oder Fahrrad fahren. Man kann es sich auch einfach im Freien bei einem Picknick oder einem Grillabend gemütlich machen.



QR-Code scannen und diese Seite offline speichern, mit Freunden teilen und mehr.

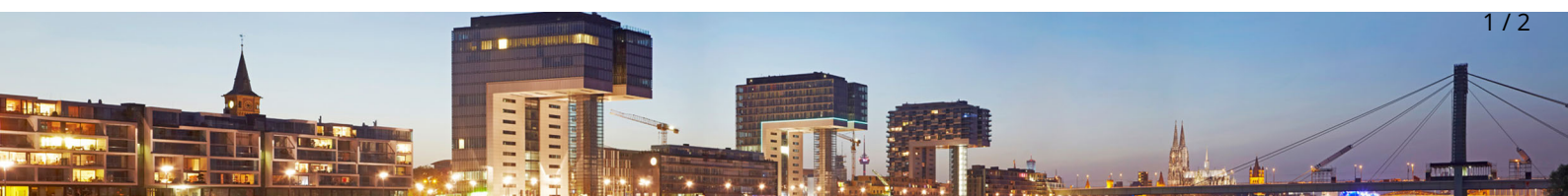
<https://s.et4.de/29Hvd>

Der Äußere Grüngürtel ist mit seiner Gesamtfläche von ungefähr 800 Hektar - davon sind rund 400 Hektar Wald - die größte städtische Grünfläche. Im Wesentlichen wurden ausländische Holzarten - vor allem nordamerikanische Arten - wie Douglasie, Sitkafichte, amerikanische Eichen und Eschen wegen ihres "schnellen Wachstums, ihrer Unempfindlichkeit gegen natürliche Feinde und wegen ihres farbenprächtigen Herbstlaubs" verwendet.

Quelle: destination.one  
ID: p\_100030060  
Zuletzt geändert am 08.11.2022, 07:02

Der mittlere Teil nahe der Militärringstraße umfasst geometrisch geformte Freiflächen, Sport- und Spielflächen. Im inneren, stadtnahen Teil - soweit er auf dieser Seite der Militärringstraße angelegt wurde - erstreckt sich vielfach Kleingartengelände.

Auch die rechte Rheinseite ist von vielen Grünflächen durchzogen, die Freiraum schaffen für Erholung oder einen Spaziergang. Die Merheimer Heide eignet sich gut für einen Ausflug mit Kindern.





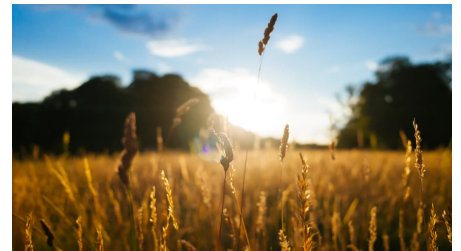
Von den Poller Wiesen am Rheinufer hat man einen traumhaften Ausblick auf die Stadt und den Dom. Regelmäßig werden hier auch Partys veranstaltet.



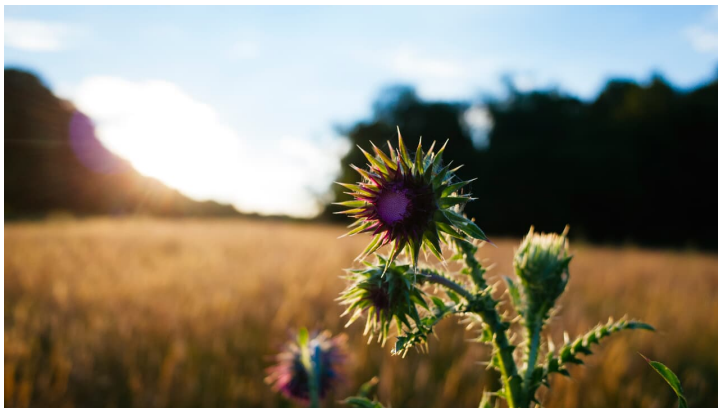
Fahrrad im Park shutterstock\_258713642.jpg - © Shutterstock 258713642 T. Dallas



koelner-gruenguertel-mike-dyna-koelntourismus-gmbh - © Mike Dyna, KölnTourismus GmbH



graeser-aeusserer-gruenguertel-david-stoll - © David Stoll



distel-aeusserer-gruenguertel-david-stoll - © David Stoll



basketballspielen-am-aachener-weier-koelntourismus-gmbh-dieter-jacobi - © KölnTourismus GmbH, Dieter Jacobi

