



## Naturerlebnis Aatal

Kneippbecken/Wassertreten

Gewässer

Park/Gartenanlage

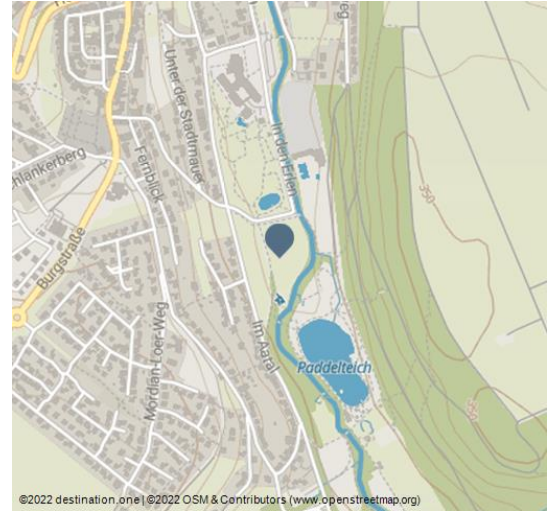
Kinderspielplatz

Kutschenfahrt

Wildpark/Wildgehege



Barfußpfad Bad Wünnenberg für Groß und Klein - © Bad Wünnenberg Touristik GmbH / Patrick Gawandtko - info@bad-wuennenberg-touristik.de



**Das malerische Naturerlebnis Aatal in Bad Wünnenberg erstreckt sich - umgeben von Wäldern und sanften Hügeln - vom Kurpark, entlang der Aa, bis hin zur mächtigen Aabach-Talsperre.**

### Kurpark Bad Wünnenberg

Direkt bei der Aatal-Klinik liegt der Kurpark. Die Parkanlage lädt ein zu einem kleinen Spaziergang durch die blühenden Beete und den vielfältigen Baumbestand.

Die Wege im Kurpark sind für Rollstuhlfahrer geeignet. Zahlreiche Bänke bieten die Möglichkeit einer Rast mit Blick auf die ausladenden Bäume und die Grünanlagen. In der Musikmuschel finden in den Sommermonaten die Kurkonzerte statt. Das jährliche Kurparkfest zieht immer wieder zahlreiche Besucher an.

### Erlebnis-Barfußpfad

Auf einer Länge von über einem Kilometer können hautnah ein erfrischender Bachlauf, wärmender Rindenmulch, Sand, feine und grobe Kiesel, matschiger Lehm oder einfach nur Rasen pur – eben barfuß – erlebt werden.

Ein 36 m langer Holzbohlensteg mitten durch eine Sumpflandschaft bietet einen fantastischen Blick in das idyllische Aatal. Die Überquerung einer Hängebrücke über den Aabach zum Lehmtrittbecken und zurück durch eine seilgesicherte Furt ist nicht nur für Kinder ein Höhepunkt. Die natürliche Fußzonenreflexmassage weckt alle Sinne, und Natur wird neu erlebt. Start und Ziel ist neben dem Aatal-Haus. Hier heißt es: "Schuhe und Strümpfe aus...". Ein Regal für die abgelegten Schuhe steht bereit. Da dort auch der Endpunkt ist, bietet eine Wasserpumpe die Möglichkeit, die Füße nach dem Gang abzuwaschen und zu erfrischen.

### Hangrutsche

Die 35 Meter lange Hangrutsche "Big Sam" windet sich in Kurven zwischen dem Hassel und dem Paddelteich den Wald hinab. Auf der Tunnelrutsche werden 15 Meter Höhenunterschied überwunden. Die Edelstahlrutsche ist über den Fußweg oberhalb des Paddelteichs sowie vom Wanderweg (Verlängerung des Tannenweges) aus erreichbar.

### Adresse:

Im Aatal  
33181 Bad Wünnenberg

☎ +49 2953 99880

☎ +49 2953 7430

🏠 <https://www.bad-wuennenberg.de/de/freizeit/aktivitaeten/naturerlebnis-aatal.php>

✉ [info@bad-wuennenberg-touristik.de](mailto:info@bad-wuennenberg-touristik.de)

### Autor:

lokaler Redakteur

### Organisation:

Bad Wünnenberg Touristik GmbH

<http://www.bad-wuennenberg-touristik.de/>



QR-Code scannen und diese Seite offline speichern, mit Freunden teilen und mehr.

<https://s.et4.de/nwmhf>

Quelle: destination.one

ID: p\_100038865

Zuletzt geändert am 01.07.2024, 07:51

### **Kneipp-Oase im Aatal**

Schön gelegene Kneippanlage im Naturerlebnis Aatal mit Tret- und Armbecken. Ruhe und Entspannung finden Sie an der "Kneipp-Oase". Ein Rundgang im Wassertretbecken erfrischt angenehm und sorgt für optimale Durchblutung der Beine nach der "kneippschen Gesundheitstheorie". An dem kleinen Naturteich können Sie sich auf den bequemen Holzliegen beim Plätschern des Wassers herrlich entspannen.

### **Paddelteich**

Der Paddelteich liegt im Naturerlebnis Aatel und bietet neben einer schönen Atmosphäre viele Möglichkeiten, die Natur aktiv zu genießen. Ein kleiner, asphaltierter Rundweg um den Paddelteich lädt zum gemütlichen Spaziergang ein.

Der Paddelteich wird einmal von dem Erlebnis-Barfußpfad umrundet und bietet schöne Ausblicke auf das kleine Gewässer. Zahlreiche Sitzbänke und Relax-Liegen bieten die Möglichkeit zur Entspannung und einen traumhaften Blick auf das Wasser. Schauen Sie den Enten beim Schwimmen zu oder genießen Sie einfach nur die Ruhe!

Der Kinderspielplatz bietet Klettergerüst, Hängebrücken und Schaukelelemente. In dem kleinen Bachlauf direkt am Spielplatz kann man im Wasser planschen und sich erfrischen. Die weitläufigen Wiesen laden zum Picknick ein. Angler kommen hier auf ihre Kosten. Mit einem gültigen Angelschein kann mit einem Tagesschein für 10 € mit 2 Ruten am Paddelteich geangelt werden. Tagesscheine bekommen Sie im Schuhhaus Bernard (Mittelstraße 18) und im Aatal-Haus.

### **Wildtiergehege**

Die weitläufigen Tiergehege in der Nähe des Barfußpfades und Paddelteiches beherbergen Ziegen, Schafe, Rot- und Damwild. Die Tiere sind an die Nähe zum Menschen gewöhnt und kommen daher oft ganz nah zum Zaun. Dort kann man sie füttern und manchmal auch streicheln. Das Futter gibt es direkt am Gehege für nur 1,- €.

### **Kutschfahrten**

Sonntags nachmittags werden im Aatal bei schöner Witterung Kutschfahrten angeboten. Start ist jeweils am "Pony-Bahnhof" neben dem Wildtiergehege, wenige Schritte vom "Aatalhaus" entfernt.

### **Kinderspielplatz**

Der Kinderspielplatz bietet Klettergerüst, Hängebrücken und Schaukelelemente. In dem kleinen Bachlauf direkt am Spielplatz kann man im Wasser planschen und sich erfrischen. Die weitläufigen Wiesen laden zum Picknick ein.

### **Akkustik-Spielgeräte**

Direkt neben der Kneipp-Oase bieten Akustik-Spielgeräte eine besondere Sinneswahrnehmung für Groß und Klein. Der Summstein bringt Sie so richtig in Schwingungen und die Hörmuschel lässt Sie mal ganz genau anhören, was die Umgebung so versteckt hält.

### **Disc-Golf**

Die Disc-Golfanlage ist eine sportliche Herausforderung für Jedermann. Mit etwas Geschick und der richtigen Technik treffen Sie die Körbe! Die entspannte Bewegung in der freien Natur mit jeder Menge Spielspaß machen diesen Sport zu einem besonderen Erlebnis für die ganze Familie!

## **Merkmale:**

## Allgemeine Informationen

Parkplätze vorhanden, Bushaltestelle vorhanden

## Eignung

für jedes Wetter, für Gruppen, für Schulklassen, für Familien, für Individualgäste, Senioren geeignet, für Kinder (jedes Alter), Kinderwagentauglich

## Zahlungsmöglichkeiten

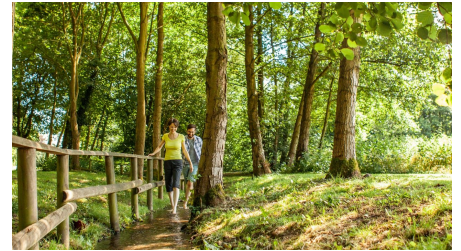
kostenfrei / jederzeit zugänglich

## Sonstige Ausstattung/Einrichtung

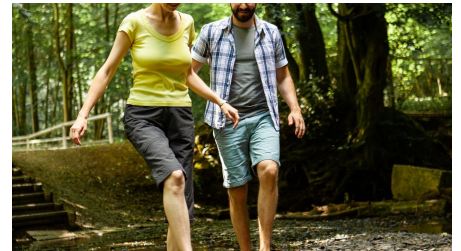
Kinderspielplatz (im Freien)



Erlebnis-Barfußpfad in Bad Wünnenberg - © Bad Wünnenberg Touristik GmbH/Lea Franke



Barfußpfad Bad Wünnenberg - © Tourismus NRW e.V./ Teutoburger Wald Tourismus



Barfußpfad Bad Wünnenberg - © Tourismus NRW e.V./ Teutoburger Wald Tourismus



Bewegungsparcours Bad Wünnenberg - © Bad Wünnenberg Touristik GmbH/Lea Franke - info@bad-wuennenberg-touristik.de



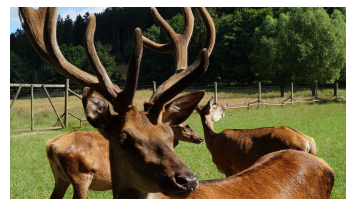
Bewegungsparcours Bad Wünnenberg - © Bad Wünnenberg Touristik GmbH/Lea Franke - info@bad-wuennenberg-touristik.de



Damwild in Bad Wünnenberg - © Bad Wünnenberg Touristik GmbH - info@bad-wuennenberg-touristik.de



Essen am Paddelteich - © Bad Wünnenberg Touristik GmbH/Lea Franke - info@bad-wuennenberg-touristik.de



Hirsch im Wildtiergehege Bad Wünnenberg - © Bad Wünnenberg Touristik GmbH - info@bad-wuennenberg-touristik.de



BadWuennenberg--Aatal-KneippOase-Teutoburger-Wald-Tourismus-Patrick-Gawandtko-053.jpg - © Teutoburger Wald Tourismus / P. Gawandtko, Patrick Gawandtko