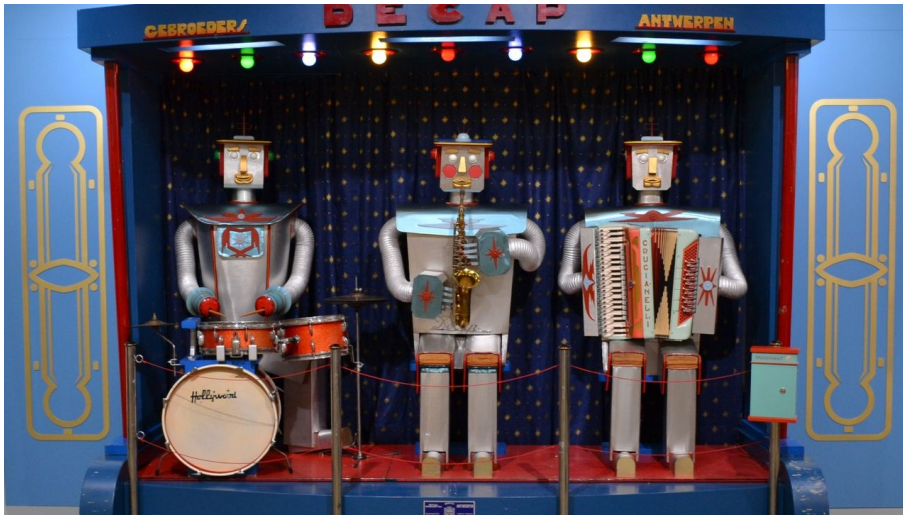


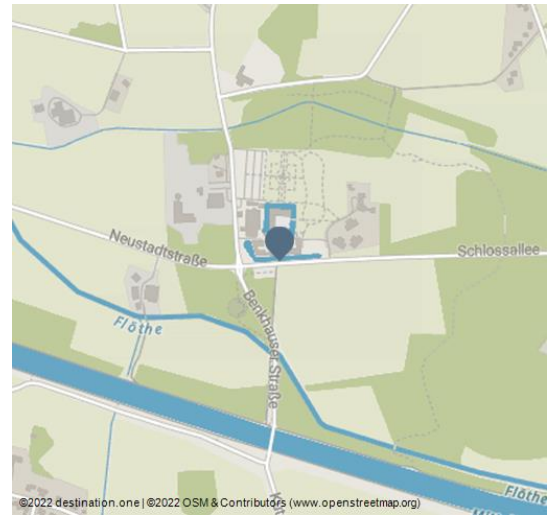


Deutsches Automatenmuseum - Sammlung Gauselmann

Museum/Ausstellung



Deutsches Automatenmuseum Espelkamp - Roboterband - © Deutsches Automatenmuseum Espelkamp



Entdecken. Erinnern. Erleben.

Historische Münzautomaten von 1888 bis 1977

Das Deutsche Automatenmuseum ist eine, seit 1985 wachsende, weltweit einzigartige private Sammlung historischer Münzautomaten der Unternehmerfamilie Gauselmann, die aktuell etwa 1.800 Exponate aus aller Welt umfasst.

Als Zeitzeugen eines international bedeutsamen Wirtschaftszweiges repräsentieren Waren-, Dienstleistungs-, Geschicklichkeits-, Glücksspiel- und Unterhaltungsautomaten, Nadelspiele, Bomber, Flipper, Geldspieler, mechanische Musikautomaten und Musikboxen von 1888 bis 1977 ein wichtiges Stück Kultur-, Industrie-, Design- und Technikgeschichte.

Das Deutsche Automatenmuseum befindet sich auf Schloss Benkhäusen. Hier werden der Öffentlichkeit ca. 200 Exponate der insgesamt etwa 1800 in der Sammlung befindlichen Münzautomaten, präsentiert.

- Individuelle Museums- und Themenführungen nach Vereinbarungen
- Kostenlose PKW- und Busparkplätze direkt am Haupteingang Schloss Benkhäusen
- Das Museum und das Restaurant "Die Rentei" sind **barrierefrei**
- Individuelle Arrangements für Gruppen nach Absprache
- Hotelübernachtungen



**DEUTSCHES
AUTOMATEN
MUSEUM**
SAMMLUNG GAUSELMANN

Adresse:

Schlossallee 1 (Neustadtstr. 40)
32339 Espelkamp

☎ 05743 9318222

📠 05743 9318228

🏠 www.deutsches-automatenmuseum.de/

✉ info@deutsches-automatenmuseum.de

Preisinformationen:

Eintrittspreis p.P.:
5 €, ermäßigt 2 € (Schüler, Studenten und Schwerbehinderte mit gültigem Ausweis).
Kinder unter 10 Jahren haben kostenfreien Eintritt.

Preisinformationen:

Eintrittspreis p.P.:
5 €, ermäßigt 2 € (Schüler, Studenten und Schwerbehinderte mit gültigem Ausweis).
Kinder unter 10 Jahren haben kostenfreien Eintritt.

Öffnungszeiten:

Wochentag	Uhrzeit
Dienstag bis Freitag	10:00 - 17:00
Samstag bis Sonntag	11:00 - 18:00

Dienstag - Freitag: 10:00 - 17:00 Uhr Samstag & Sonntag: 11:00 - 18:00 Uhr

Autor:

Annika Lammers

Organisation:

Teutoburger Wald Tourismus
<http://www.teutoburgerwald.de/>



QR-Code scannen und diese Seite offline speichern, mit Freunden teilen und mehr.

<https://s.et4.de/qSdDd>

Quelle: destination.one

ID: p_100039039

Zuletzt geändert am 17.07.2024, 14:41



Deutsches Automatenmuseum.JPG - © Anna-Lena Rose



Espelkamp-Schloss Benkhausen-Automatenmuseum-
Teutoburger-Wald-Tourismus-D-Ketz-072.jpg - ©
Teutoburger Wald Tourismus / D. Ketz, Dominik Ketz



Espelkamp-Schloss Benkhausen-Automatenmuseum-
Teutoburger-Wald-Tourismus-D-Ketz-075.jpg - ©
Teutoburger Wald Tourismus / D. Ketz, Dominik Ketz



Espelkamp-Schloss Benkhausen-Automatenmuseum-Teutoburger-Wald-Tourismus-D-Ketz-072.jpg - © © Dominik Ketz



Deutsches Automatenmuseum Espelkamp - Ausstellung Waren und Dienstleistungen - © Deutsches Automatenmuseum Espelkamp



Deutsches Automatenmuseum Espelkamp - Unterhaltung - © Deutsches Automatenmuseum Espelkamp



Deutsches Automatenmuseum Espelkamp - mechanische Musik - © Deutsches Automatenmuseum Espelkamp



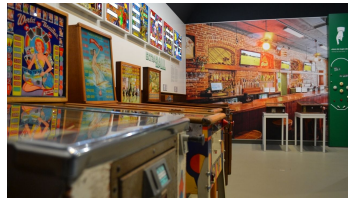
Deutsches Automatenmuseum Espelkamp - Jukeboxes - © Deutsches Automatenmuseum Espelkamp



Deutsches Automatenmuseum Espelkamp - Ausstellung "Glück" - © Deutsches Automatenmuseum Espelkamp



Deutsches Automatenmuseum Espelkamp - Ausstellung "Geschick" - © Deutsches Automatenmuseum Espelkamp



Deutsches Automatenmuseum Espelkamp - Flipperausstellung - © Deutsches Automatenmuseum Espelkamp



Deutsches Automatenmuseum Espelkamp - Aussenansicht - © Deutsches Automatenmuseum Espelkamp



Deutsches Automatenmuseum Espelkamp - Ausstellung Meisterwerke - © Deutsches Automatenmuseum Espelkamp