

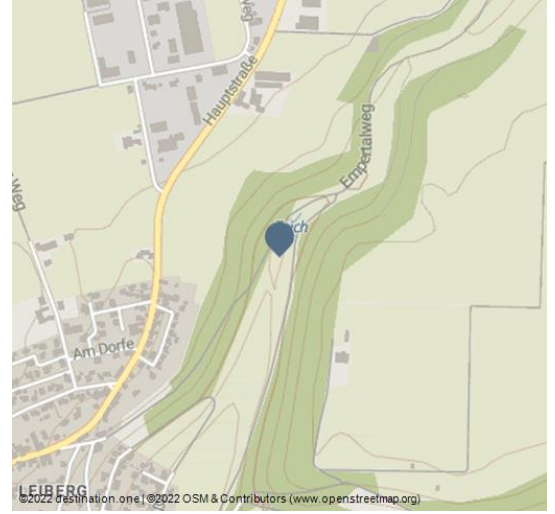


# Kneipp-Tretbecken im Empertal

Kneippbecken/Wassertreten



Kneippanlage im Empertal | Bad Wünnenberg-Leiberg - © Kreis Paderborn



**Landschaftlich wunderschön eingefasst zwischen Wiesen und Wäldern liegt das Tretbecken im Empertal in Leiberg. Hier lohnt sich eine Rast vom Wandern oder Rad fahren mit einem erfrischenden Fußbad. Sitzgelegenheiten laden ein, die Natur auf sich wirken zu lassen und zu genießen.**

Das Tretbecken wurde im Jahr 2007 mit Natursteinen komplett neu gestaltet. Gespeist wird das Tretbecken aus dem frischen Quellwasser des Bachs Olweke.

Das Tretbecken im Empertal gehört zu einer Reihe von Tretbecken, die zur Stadt Bad Wünnenberg gehören. Insgesamt gibt es sieben Tretbecken, zu denen je ein Wassermarsch gehört. Jeder Wassermarsch hat einen thematischen Schwerpunkt (hier: Leiberger Krautbund), der zum ganzheitlichen Gesundheitskonzept des Sebastian Kneipp gehört. Ab Sommer 2010 führt Sie ein "Kneipp Wassermarsch" durch Leiberg und am Tretbecken vorbei. Hier erfahren Sie etwas über die Tradition des Krautbundbindens und über die Wirkung der Heilkräuter und Pflanzen, die dafür verwendet werden.

## Merkmale:

### Zahlungsmöglichkeiten

Eintritt frei

## Öffnungszeiten:

Wochentag	Uhrzeit
Montag bis Sonntag	Allday

## Adresse:

Empertalweg  
33181 Bad Wünnenberg

☎ 02953 99880

📞 02953 7430

🏠 [www.badwuennenberg-touristik.de/](http://www.badwuennenberg-touristik.de/)

✉ [info@bad-wuennenberg-touristik.de](mailto:info@bad-wuennenberg-touristik.de)

## Autor:

lokaler Redakteur

## Organisation:

Bad Wünnenberg Touristik GmbH

<http://www.bad-wuennenberg-touristik.de/>



QR-Code scannen und diese Seite offline speichern, mit Freunden teilen und mehr.

<https://s.et4.de/NJmhf>

Quelle: destination.one

ID: p\_100039358

Zuletzt geändert am 24.07.2024, 06:32



Kneippanlage im Empertal | Bad Wünnenberg-Leiberg - © Kreis Paderborn



Kneippanlage im Empertal | Bad Wünnenberg-Leiberg - © Kreis Paderborn