



# Erlebnispunkt Telemedizin

Infopunkt



## Sicher wandern mit Telemedizin

### BENUTZUNG DES HOLTERPHONS

- 1. BEFESTIGUNG:** LEGEN SIE DAS MOBILE EKG-GERÄT WIE GELERNT AN. DIE WEISSE ELEKTRODE RECHTS ÜBER DIE BRUST KLEBEN, DIE SCHWARZE ELEKTRODE LINKS UNTER DIE BRUST UND DAS HOLTERPHON AN DEN HOSENBUND KLEMMEN. DEN ELEKTRODENSTECKER IN DIE BUCHE DES HOLTERPHONS STECKEN.
- 2. AUFNAHME EINES EKG:** DRÜCKEN SIE KRÄFTIG DIE RECORD-TASTE, BIS EINE MELODIE ERTÖNT. WENN DIE MELODIE AUFHÖRT, IST DIE AUFNAHME FERTIG. SIE KÖNNEN BIS ZU VIER AUFNAHMEN AUFZEICHNEN. DANN IST DER SPEICHER VOLL UND ES ERTÖNT EIN DAUERTON, DER DURCH KURZES DRÜCKEN DER RECORD-TASTE BEEENDET WERDEN KANN.
- 3. ÜBERTRAGUNG DES EKGs:** NEHMEN SIE DAS HOLTERPHON VOM GÜRTEL. MIT DEM MOBILTELEFON DIE TELEFONNUMMER DES INSTITUTS FÜR ANGEWANDTE TELEMEDIZIN (IPAT) WÄHLEN UND DEN ANWEISUNGEN DES ARZTES FOLGEN. ZUM ÜBERTRAGEN DIE SPRECHMUSCHEL DES TELEFONS IN CA. EINEM ZENTIMETER ABSTAND VOR DIE ÖFFNUNG AN DER VORDERSEITE DES HOLTERPHONS HALTEN UND KRÄFTIG DIE SEND-TASTE DRÜCKEN, BIS EINE MELODIE ERTÖNT. SOBALD DIESE AUFHÖRT, KÖNNEN SIE WIEDER MIT DEM ARZT SPRECHEN.

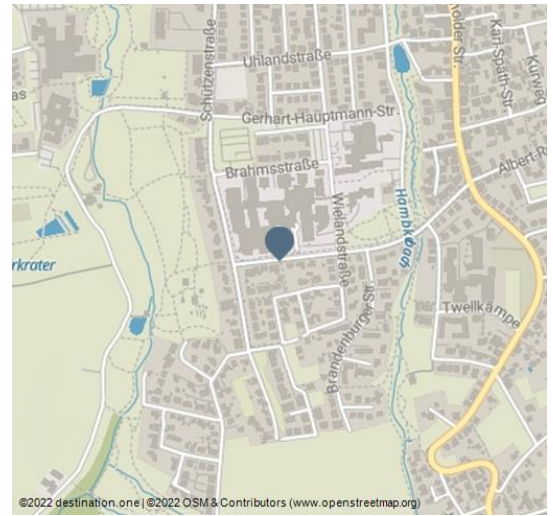
### WANDERN MIT TELEMEDIZIN

In der VitalWanderWelt erhalten Sie individuelle Empfehlungen für Wandertempo und Streckenlänge und Sie lernen den Umgang mit dem Holterphon. So ausgerüstet können Sie auch zur Hause sicher wandern. Die telemedizinischen Geräte funktionieren überall dort, wo Mobiltelefon-Empfang oder Festnetzanschluss vorhanden sind. Auf den Wegen der VitalWanderWelt in Bad Oeynhausen verfügen Sie jederzeit über Handyempfang.

### UNTERWEGS IN KONTAKT MIT MEDIZINERN

Als sanftes Ausdauertraining wirkt regelmäßiges Wandern positiv auf das Herz-Kreislauf-System. Viele Patienten sind jedoch unsicher und trauen sich nicht zu, längere Strecken in der Natur zurückzulegen. Hier hilft die VitalWanderWelt.

Mittels der modernen Datenübertragungstechnik der Telemedizin haben die Mediziner jederzeit mit dem VitalWanderWelt Wanderweg Rund um das Dichterviertel - Sicher wandern mit Telemedizin  
- © Projektbüro VitalWanderWelt / Teutoburger Wald Tourismus / OstWestfalenLippe GmbH

## Sicher wandern mit Telemedizin

1. Befestigung: Legen Sie das mobile EKG-Gerät wie gelernt an. Die weiße Elektrode rechts über die Brust kleben, die schwarze Elektrode links unter die Brust und das Holterphon an den Hosenbund klemmen.



### Adresse:

32545 Bad Oeynhausen

☎ 0521 9673325

📠 0521 9673319

🏠 [www.vitalwanderwelt.de/](http://www.vitalwanderwelt.de/)

✉ [info@vitalwanderwelt.de](mailto:info@vitalwanderwelt.de)

### Autor:

Staatsbad Bad Oeynhausen GmbH

[tourist-information@badoeynhausen.de](mailto:tourist-information@badoeynhausen.de)

## Organisation:

Teutoburger Wald Tourismus  
<http://www.teutoburgerwald.de/>

---



QR-Code scannen und diese Seite offline speichern, mit Freunden teilen und mehr.

<https://s.et4.de/l4ZHd>

---

Quelle: destination.one

ID: p\_100039939

Zuletzt geändert am 14.08.2023, 09:35