

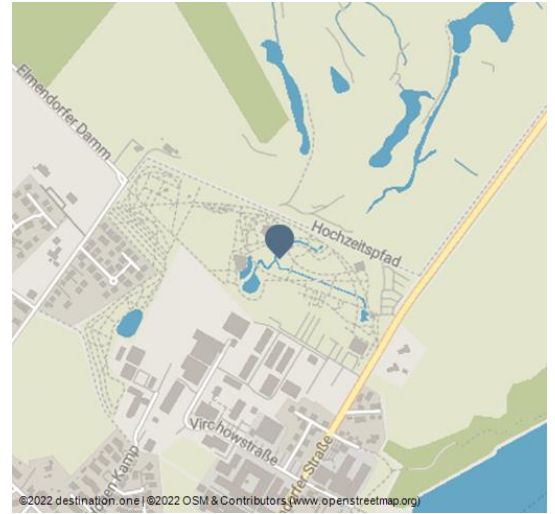


Rhododendronpark im Park der Gärten

Sehenswertes



rhododendron-park-lila-rosa - © Ammerland Touristik



Die Hauptblütezeit der Rhodo ist ca. von Mitte Mai bis Mitte Juni

Bereits **1962** erfolgte an der damaligen Lehr- und Versuchsanstalt für Gartenbau Aurich der Aufbau eines umfangreichen Gehölzsortiments mit Schwerpunkt auf für das Baumschulzentrum Ammerland-Ostfriesland typischen Kulturen von Rhododendron, Nadelgehölzen, später auch Heidegewächsen.

1975 begann der Umzug nach Bad Zwischenahn, der 1977 abgeschlossen wurde.

Hohe Besucherzahlen aus der Fachwelt und aus Liebhaberkreisen zeugen von der großen Zustimmung, die dieser Sichtungsgarten alljährlich in der Öffentlichkeit findet.

1999 wurde er in das Gartenkulturzentrum Niedersachsen integriert. In Zeiten generell verarmender Sortimente in vielen Baumschulbetrieben – bedingt durch wirtschaftliche Gründe – kommt dem etwa **3,5 Hektar großen Rhododendronpark** und angrenzendem Arboretum mit etwa **2000 verschiedenen Rhododendronarten und -sorten, 700 verschiedenen Nadelgehölzen** und über **400 Heidegewächsen** als Genbank und Erhaltungssowie Vergleichsgarten eine wichtige Aufgabe zu.

Sehr schnell sind Sorten aus der Kultur verschwunden und damit unwiederbringlich verloren. Hier werden sie erhalten und präsentiert.

Die Nadelgehölze sind der besseren Vergleichbarkeit wegen überwiegend nach Gattungen gegliedert gepflanzt.

Die Rhododendron-Sorten sind jeweils entsprechend ihrer Abstammung in Hybridgruppen aufgepflanzt.

Adresse:

Elmendorfer Straße 40
26160 Bad Zwischenahn

☎ 04403 81960

🏠 www.park-der-gaerten.de/

✉ info@park-der-gaerten.de

Autor:

Bad Zwischenahner Touristik GmbH
info#@#bad-zwischenahn-touristik.de

Organisation:

Bad Zwischenahner Touristik GmbH
<https://www.bad-zwischenahn-touristik.de/>
info#@#bad-zwischenahn-touristik.de



QR-Code scannen und diese Seite offline speichern, mit Freunden teilen und mehr.

<https://s.et4.de/Tr9Md>

Quelle: destination.one

ID: p_100041256

Zuletzt geändert am 12.08.2022, 12:35

Es handelt sich um eines der reichhaltigsten und umfangreichsten Sortimente an Freilandrhododendron auf dem europäischen Kontinent.

Neben deutschen Züchtungen sind amerikanische, belgische, englische, französische, niederländische sowie tschechische vertreten. Selbst aus Australien wurden einige hier längst verschwundene Sorten wieder eingeführt.

Die Heidesammlung ist besonders attraktiv zur Hauptblüte der sommerblühenden Heiden Anfang August bis Ende September.

Das Rhododendronsortiment enthält sowohl sehr alte als auch neue, moderne Sorten und gibt einen Überblick über die Sortenentwicklung der letzten etwa 180 Jahre.

Preisinformationen:

Es gibt verschiedene Eintrittspreise zu verschiedenen Konidtionen und auch Ermäßigungen für Kinder, Behinderte, Gästekarteninhaber etc.

Merkmale:

Zahlungsmöglichkeiten

Barzahlung, EC-Karte

Preisinformationen:

Es gibt verschiedene Eintrittspreise zu verschiedenen Konidtionen und auch Ermäßigungen für Kinder, Behinderte, Gästekarteninhaber etc.

Öffnungszeiten:

Während der Saison vom 13. April bis 6. Oktober 2019 täglich von 9.30 bis 18.30 Uhr geöffnet. Die Ausgänge sind bis 21.45 Uhr geöffnet.



rhododendron-rot-pink - © Ammerland Touristik