



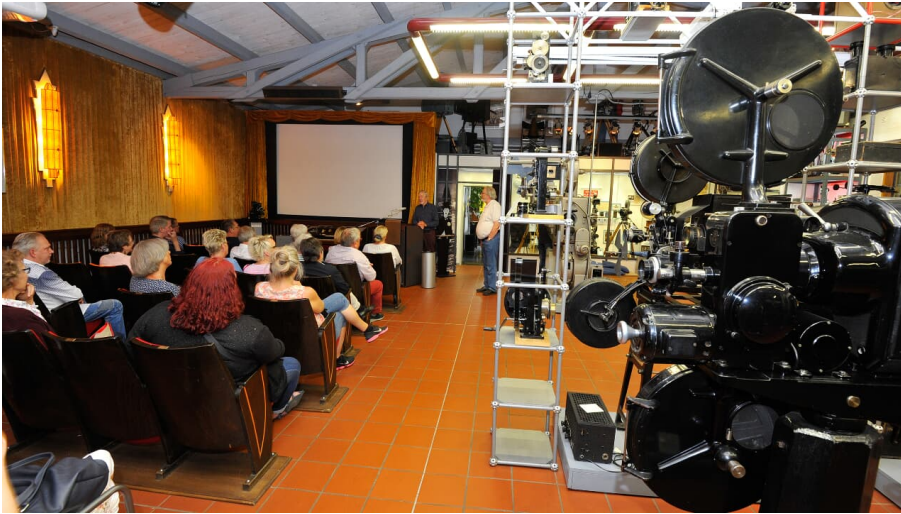
Kinomuseum Vollbüttel

Parkmöglichkeiten

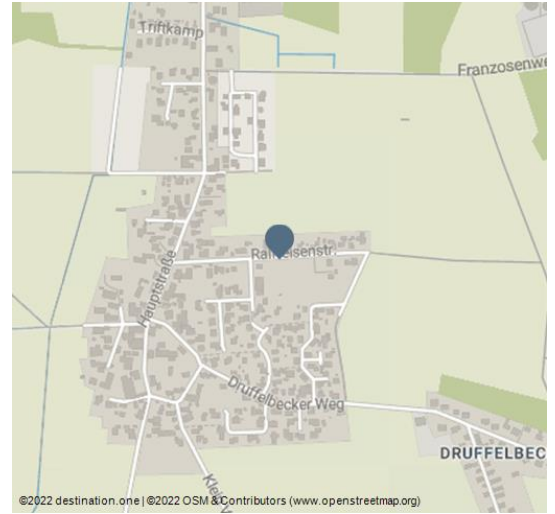
Kulturgeschichtliches Spezialmuseum

Technisches Museum

Museum



Kinosaal im Kinomuseum - © Südheide Gifhorn GmbH/Frank Bierstedt



Spannende Zeitreise von der Zauberlaterne zum Kino, Kinotechnik zum Anfassen, Ansehen und Staunen

Von der Zauberlaterne zum Kino – über 100 Jahre Kinematographie. Das Kinomuseum Vollbüttel zeigt den spannenden Weg von der Zauberlaterne zum Kino. Alte und neue Kinotechnik zum Anfassen, Ansehen, Staunen und vielleicht sogar zum Nachbasteln.

Der Begriff "Kino" löst bei jedem Menschen unterschiedliche Assoziationen aus: Ein Film, den man in der unvergleichlichen Atmosphäre eines Kinos gesehen hat, der Gedanke an einen angehimmelten Filmstar oder einfach Heißhunger auf Popcorn.

Wie kommt es, dass wir von dieser schnellen Abfolge von Einzelbildern in den Bann gezogen werden? Welche Technik ist nötig, um die Illusion zu schaffen, durch ein Fenster in eine andere Welt zu schauen und zu hören? Wie ist es möglich, dass der Ton immer genau zum Bild passt? Wie sieht es in einem Kinovorführraum überhaupt aus? Das Museum gibt Antworten auf diese Fragen.

- Über 100-jährige Geschichte der Kinematographie
- Alte und neue Kinotechnik
- Zeitdokumente
- Flair des Kinos von einst
- Café im Kinomuseum

360-Grad-Rundgang durch das Museum

Adresse:

Raiffeisenstraße 11
38551 Ribbesbüttel - Vollbüttel

☎ +49 5373 / 1238

🏠 www.kinomuseum.de/

✉ info@kinomuseum.de

Autor:

Südheide Gifhorn GmbH
info@suedheide-gifhorn.de

Organisation:

Südheide Gifhorn GmbH
<https://www.suedheide-gifhorn.de/>
info@suedheide-gifhorn.de



QR-Code scannen und diese Seite offline speichern, mit Freunden teilen und mehr.

<https://s.et4.de/gP8vd>

Quelle: destination.one

ID: p_100041423

Zuletzt geändert am 28.03.2023, 10:01

Preisinformationen:

Eintritt kostenfrei, Führungen kostenpflichtig

Merkmale:

Eignung

Schlechtwetterangebot, für jedes Wetter, für Gruppen, für Schulklassen, für Familien, für Individualgäste, Senioren geeignet, für Kinder (jedes Alter)

Sprachkenntnisse

Englisch

Zahlungsmittel

kostenfrei, Barzahlung vor Ort

Sonstige Ausstattung/Einrichtung

WC-Anlage

Preisinformationen:

Eintritt kostenfrei, Führungen kostenpflichtig

Öffnungszeiten:

Das Kinomuseum ist in lockerem 14-tägigen Rhythmus geöffnet. Die aktuellen Öffnungszeiten finden Sie auf www.kinomuseum.de.



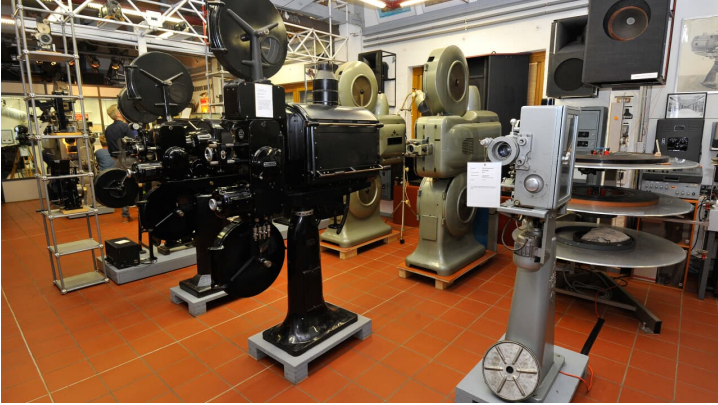
Kinomuseum Filmplakat.JPG



Kinotechnik hautnah - © Südheide Gifhorn GmbH/Frank Bierstedt



Kinomuseum Vollbüttel - © Südheide Gifhorn GmbH/Frank Bierstedt



Kinogeschichte im Kinomuseum - © Südheide Gifhorn GmbH/Frank Bierstedt