

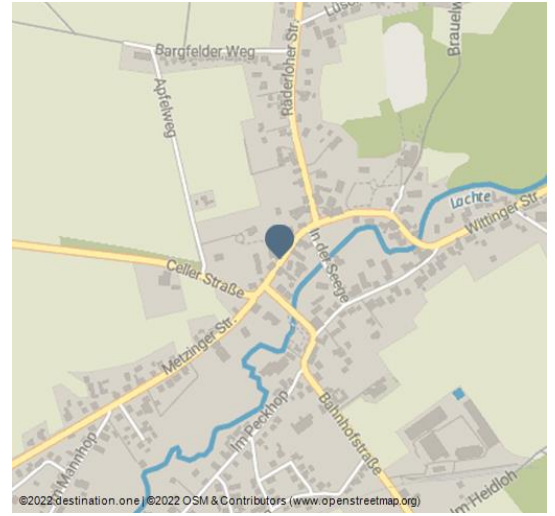


# Schulmuseum Steinhorst

Museum



Klassenzimmer im Schulmuseum Steinhorst - © Südheide Gifhorn GmbH/Frank Bierstedt



## Was sind Rohrstock, Rechenschieber und Schiefertafel? Ein Schülerleben ohne digitale Lernmethoden

Ein Besuch des in einem liebevoll restaurierten Fachwerkgebäude untergebrachten Schulmuseums lockt eigene Erinnerungen an Schulzeit und Kindheit hervor - und vermittelt Kindern wertvolle Eindrücke vom Lernen in früheren Zeiten. Im detailverliebt in Art einer typischen Dorfschule des 19. Jahrhunderts eingerichteten Klassenzimmer darf man auf harten Holzbänken auch ein wenig "erfühlen", wie es damals war. Besonders Eifrige versuchen sich an dem in deutscher Schrift geschriebenen Rätsel an der Tafel oder der großen Rechenmaschine. Die Dauerausstellung zeigt auf, wie sich Unterricht und grundlegende Kulturtechniken wie Lesen, Schreiben und Rechnen im Laufe der Jahrhunderte veränderten.

Das museumspädagogische Programm richtet sich vor allem an Schulklassen - hier wird gelernt, mit welchen Mitteln man früher schrieb oder wie der Unterricht um 1900 ablief.

- Wechselnde Sonderausstellungen
- Museumspädagogische Angebote
- In den Sommermonaten Lesungen, Konzerte und Bücher-Flohmarkt im Rahmen des Steinhorster Lesesommers
- Kulturcafé mit selbstgebackenen Kuchen
- Lademöglichkeit für E-Bike-Akkus

Führung im Schulmuseum

Angebot für Kinder und Schulklassen: Mit Federkiel und Tinte

### Adresse:

Marktstraße 20  
29367 Steinhorst

☎ +49 5148 / 4015

🏠 [www.museen-gifhorn.de/](http://www.museen-gifhorn.de/)

✉ [s.museum@museen-gifhorn.de](mailto:s.museum@museen-gifhorn.de)

### Autor:

Südheide Gifhorn GmbH  
[info@suedheide-gifhorn.de](mailto:info@suedheide-gifhorn.de)

### Organisation:

Südheide Gifhorn GmbH  
<https://www.suedheide-gifhorn.de/>  
[info@suedheide-gifhorn.de](mailto:info@suedheide-gifhorn.de)



QR-Code scannen und diese Seite offline speichern, mit Freunden teilen und mehr.

<https://s.et4.de/mH9vd>

Quelle: destination.one

ID: p\_100041439

Zuletzt geändert am 30.01.2024, 09:38

### Preisinformationen:

Erwachsene: 4,00 €

Kinder und Jugendliche bis 11 Jahre: frei

Kinder von 12 bis 18 Jahren, Schüler, Studenten mit Ausweis, Sozialpassinhaber:  
2,00 €

Familien: 10,00 €

### Merkmale:

#### Eignung

Schlechtwetterangebot, für jedes Wetter, für Gruppen, für Schulklassen, für Familien, für Individualgäste, Senioren geeignet

#### Zahlungsmittel

kostenpflichtig, Barzahlung vor Ort, Girocard/EC-Karte

#### Sonstige Ausstattung/Einrichtung

WC-Anlage

### Weitere Infos:

Folgende Führungen sind buchbar:

Führung durch die Ausstellungen des Schulmuseums (ca. 45 Minuten)

Angebote für Schulklassen und Kindergruppen:

Ein Vormittag im Schulmuseum: Historischer Unterricht mit Federkiel und Tinte  
(ca. 3 Stunden)

Buchungskontakt:

Schulmuseum Steinhorst, Tel.: 05148 / 4015, s.museum@museen-gifhorn.de

### Preisinformationen:

Erwachsene: 4,00 €

Kinder und Jugendliche bis 11 Jahre: frei

Kinder von 12 bis 18 Jahren, Schüler, Studenten mit Ausweis, Sozialpassinhaber:  
2,00 €

Familien: 10,00 €

Preis Erwachsener 4,00 €

Preis Familie 10,00 €

Preis ermäßigt 2,00 €

Preis ermäßigt gilt für

Kinder von 12 bis 18 Jahren, Schüler, Studenten mit Ausweis, Sozialpassinhaber

### Öffnungszeiten:

Wochentag	Uhrzeit
Mittwoch bis Samstag	14:00 - 16:00
Sonntag	11:00 - 17:00

Feiertage 11:00-17:00 Uhr Kulturcafé am Schulmuseum Sonntag 13:30-17:00

Uhr Im Januar und Februar für Gruppen und nach individueller Vereinbarung geöffnet.



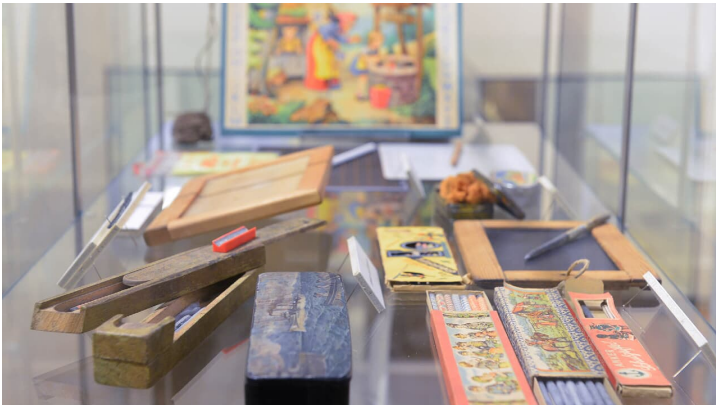
Tafel im Klassenzimmer im Schulmuseum Steinhorst in der Südheide Gifhorn - © Südheide Gifhorn GmbH/Frank Bierstedt



Außenansicht Schulmuseum Steinhorst - © Südheide Gifhorn GmbH/Frank Bierstedt



Ausstellung im Schulmuseum Steinhorst - © Südheide Gifhorn GmbH/Frank Bierstedt



Blick in eine Vitrine im Schulmuseum Steinhorst - © Südheide Gifhorn GmbH/Frank Bierstedt



Blick eines Gastes in die Vitrine im Schulmuseum Steinhorst - © Südheide Gifhorn GmbH/Frank Bierstedt