

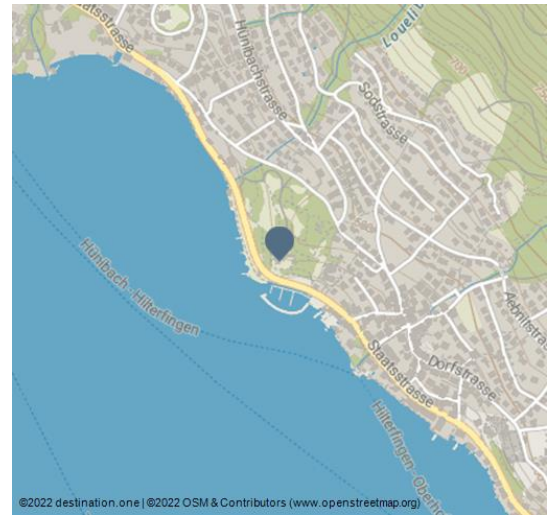


Schloss Hünegg

Museen | Schlösser | Historische Bauten | Parks/Gärten | Sommer



hilterfingen-schloss-huenegg-panorama - © Stiftung Schloss Hühnegg, Interlaken Tourismus - web@interlaktourism.ch



Besuche das originalausgestattete Schloss mit grosszügiger Parkanlage

Umgeben von einer prächtigen Parkanlage thront das einzigartige Schloss Hünegg oberhalb des Thunersees. Spaziere durch den Park Richtung Schlosscafé und Eingang. Das Museum trumpft im Innern des Schlosses mit der seit 1900 unveränderten, umfangreichen Originalausstattung auf. Von der Schlossterrasse aus geniesst du eine traumhafte Sicht auf den Thunersee und die Berner Alpen.

Kaum betrittst du das Schloss Hünegg, fühlst du dich in eine andere Zeit versetzt. 1861 wurde dieser herrschaftliche Sitz vom Preussischen Baron Albert von Parpart und seiner Gemahlin Adelheid von Bonstetten erbaut. Beim Bau dienten die französischen Renaissanceschlösser an der Loire als Vorbild. Später richtete das Ehepaar Lemke-Schuckert im Jahr 1900 das Innere des Schlosses im Jugendstil ein. Seither ist die komplette Innenausstattung unverändert und ein Beispiel für die Lebensweise in vergangenen Zeiten.

Entdecke die Parkanlage

Spaziere durch die sorgfältig gestaltete Parkanlage mit den exotischen Mammutbäumen, Libanonzedern und vielstämmigen Scheinzypressen. Besuche die Tiere im Schlosspark oder gehe zum Miniaturhaus und dem historischen Aussichtspavillon. Auf der runden Sitzbank des Pavillons geniesst du eine wunderschöne Aussicht. Die grosszügige Parkanlage ist ganzjährig zugänglich. Um mehr über das Schloss und den Park zu erfahren, kannst du dich übrigens für eine 75-minütige Führung anmelden.

Vom Schlosscafé bis zum Schlosskeller

Wie wäre es mit einem hauseigenen Kaffee oder einem lokalen Wein im Schlosscafé? Lausche dem Plätschern des Schlossbrunnens und ruhe dich vom Spaziergang durch den Schlosspark aus. Möchtest du einen Anlass im Schloss Hünegg organisieren? Ob Geburtstagsfeiern, Hochzeitsfeste oder kulturelle Veranstaltungen – der Schlosskeller oder das Kultur-Pavillon kannst du für deinen persönlichen Event mieten.

Adresse:

Staatsstrasse 52
3652 Hilterfingen

+41 33 243 19 82

www.schlosshuenegg.ch/

info@schlosshuenegg.ch

Autor:

Interlaken Tourismus
mail@interlaktourism.ch

Organisation:

Tourismus-Organisation Interlaken (TOI)
mail@interlaktourism.ch



QR-Code scannen und diese Seite offline speichern, mit Freunden teilen und mehr.

<https://s.et4.de/CNpxc>

Quelle: destination.one

ID: p_100042513

Zuletzt geändert am 23.04.2024, 14:10



Foto-Tipp: Schlossterrasse

Von der Schlossterrasse geniesst du eine prachtvolle Sicht auf die Berner Alpen und den Thunersee. Vielleicht fährt kornend das imposante Dampfschiff «Blüemlisalp» vorbei.

Deine Highlights auf einen Blick

- Originalausstattung im Jugendstil, seit 1900 unverändert
- Ganzjährig zugängliche Parkanlage mit Tieren und exotischen Bäumen
- Märli-Läse-Hüsli und Waldhus / Modell-Schiffsammlung Erich Liechti
- Verschiedene Führungen durchs Schloss Hünegg
- Brocante Royal jeweils am Wochenende

Zu beachten, damit dein Ausflug perfekt wird

- Das Schloss ist von Mitte Mai (Muttertag) bis Mitte Oktober geöffnet
- Informiere dich vorgängig über die Öffnungszeiten
- Parkplätze vorhanden, Anreise per Schiff oder Bus (Haltestelle Eichbühl und Hilterfingen Post) möglich

Merkmale:

Allgemeine Informationen

Parkplätze vorhanden

Eignung

Schlechtwetterangebot, für jedes Wetter, für Gruppen, für Schulklassen, für Familien, für Individualgäste, Senioren geeignet, für Kinder (3-6 Jahre), für Kinder (6-10 Jahre), für Kinder (ab 10 Jahre)

Zahlungsmöglichkeiten

American Express, Barzahlung, EC-Karte, Mastercard, Visa

Sonstige Ausstattung/Einrichtung

Kinderspielecke (Innen), Kinderspielplatz (im Freien), WC-Anlage

Erreichbarkeit / Anreise

Parkplätze vorhanden

Öffnungszeiten:

Samstag, 27.07.2024, 14:00 - 17:00 Uhr
Sonntag, 28.07.2024, 11:00 - 17:00 Uhr
Dienstag, 30.07.2024, 14:00 - 17:00 Uhr
Mittwoch, 31.07.2024, 14:00 - 17:00 Uhr
Donnerstag, 01.08.2024, 11:00 - 17:00 Uhr
Freitag, 02.08.2024, 14:00 - 17:00 Uhr
Samstag, 03.08.2024, 14:00 - 17:00 Uhr
Sonntag, 04.08.2024, 11:00 - 17:00 Uhr
Dienstag, 06.08.2024, 14:00 - 17:00 Uhr
Mittwoch, 07.08.2024, 14:00 - 17:00 Uhr
Donnerstag, 08.08.2024, 14:00 - 17:00 Uhr
Freitag, 09.08.2024, 14:00 - 17:00 Uhr
Samstag, 10.08.2024, 14:00 - 17:00 Uhr
Sonntag, 11.08.2024, 11:00 - 17:00 Uhr
Dienstag, 13.08.2024, 14:00 - 17:00 Uhr
Mittwoch, 14.08.2024, 14:00 - 17:00 Uhr
Donnerstag, 15.08.2024, 14:00 - 17:00 Uhr
Freitag, 16.08.2024, 14:00 - 17:00 Uhr
Samstag, 17.08.2024, 14:00 - 17:00 Uhr

Sonntag, 18.08.2024, 11:00 - 17:00 Uhr
[...]

Mitte Oktober bis zum Muttertag geschlossen Saison 2024: Sonntag, 12. Mai
bis Sonntag, 20. Oktober offen Museum & Schlosscafé: Dienstag – Samstag 14
– 17 Uhr, Sonn- & Feiertage 11 – 17 Uhr Brocante Royal: Samstag 14 – 17 Uhr &
Sonntag 11 – 17 Uhr



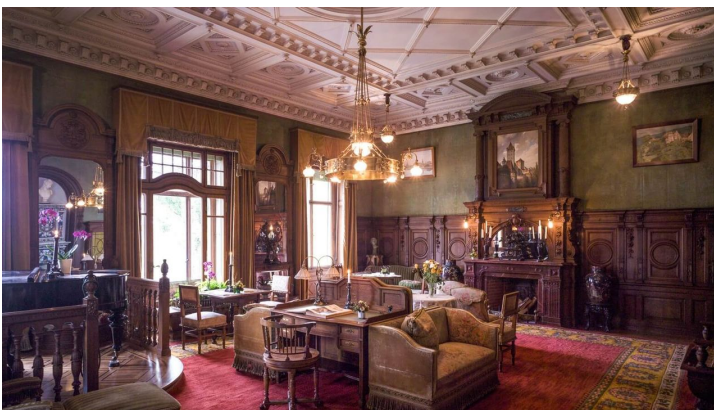
hilterfingen-schloss-huenegg-museum-eingang-treppe - © Stiftung Schloss Hühnegg, Interlaken Tourismus - web@interlaktourismus.ch



hilterfingen-schloss-huenegg-herbst-aussenansicht - © Stiftung Schloss Hühnegg, Interlaken Tourismus - web@interlaktourismus.ch



hilterfingen-schloss-huenegg-museum-kueche - © Stiftung Schloss Hühnegg, Interlaken Tourismus - web@interlaktourismus.ch



hilterfingen-schloss-huenegg-museum-wohnzimmer - © Stiftung Schloss Hühnegg, Interlaken Tourismus - web@interlaktourismus.ch



hilterfingen-schloss-huenegg-winter-aussenansicht-thunersee-schloesser - © Stiftung Schloss Hühnegg, Interlaken Tourismus - web@interlaktourismus.ch