



## Schloss Schadau

Schlösser

Historische Bauten

Parks/Gärten

Sommer



thun-schloss-schadau-sommer-aussenansicht-garten-thunersee-schloesser  
- © Schloss Schadau, Interlaken Tourismus - web@interlaketourismus.ch



### Genuss mit Blick auf den Thunersee und die Berge

**Ob ein Afternoon-Tea oder eine Portwein-Degustation – das Schloss Schadau verwöhnt dich. Mitten im Schadaupark direkt am Thunersee überzeugt das Schloss mit einem atemberaubenden Panorama auf die Berge des Berner Oberlandes. Die Übernachtung im denkmalgeschützten Schloss Schadau ist ein unvergessliches Erlebnis.**

Inmitten der englischen Parkanlage – dem Schadaupark – befindet sich das Schloss Schadau. Das im Jahr 1846 erbaute Schloss ist denkmalgeschützt. Im Inneren des Schlosses erwartet dich neugotische Stilelemente, besonders schön ist die verzierte Wendeltreppe. Kein Wunder gehört das Schloss Schadau zu den architektonisch bedeutendsten und schönsten Schlössern der Schweiz.

### Hochzeiten, Seminare oder Bankette

Plane dein nächster Anlass im Schloss Schadau. Das stilvolle Schloss ist besonders für romantische Hochzeiten beliebt. Wie wäre es mit einer standesamtlichen Trauung im Schloss Schadau oder in der benachbarten Kirche Scherzligen? Ob eine Hochzeit, ein Seminar oder ein Bankett – die Gastgeber des Schlosses freuen sich dich und deine Gesellschaft begrüßen zu dürfen.

### Verwöhnprogramm im Restaurant

Wie wäre es mit einem feinen Brunch oder einem gepflegten Afternoon-Tea im Schloss Schadau? Die Gastgeber des Restaurants verwöhnen dich gerne mit köstlichen Spezialitäten aus der Schlossküche. Nach oder vor dem Essen empfiehlt sich eine Sherry- oder Portwein-Degustation.

### Picknick im Schadaupark

Hole im Schloss Schadau einen Picknick-Korb mit allerlei leckeren Köstlichkeiten. Spaziere durch den Schadaupark und suche dir deinen persönlichen Picknick-Platz aus. Das Picknick schmeckt mit Blick auf die Berner Oberländer Alpen und den Thunersee gleich noch etwas besser.

### Adresse:

Seestrasse 45  
3600 Thun

+41 33 222 25 00

www.schloss-schadau.ch/

info@schloss-schadau.ch

### Autor:

Interlaken Tourismus  
mail@interlaketourismus.ch

### Organisation:

Tourismus-Organisation Interlaken (TOI)  
mail@interlaketourismus.ch



QR-Code scannen und diese Seite offline speichern, mit Freunden teilen und mehr.

<https://s.et4.de/DMpxc>

Quelle: destination.one

ID: p\_100042519

Zuletzt geändert am 19.03.2024, 08:32



### **Fürstlich übernachten**

Möchtest du in diesem geschichtsträchtigen Schloss übernachten? Die neun Zimmer dieses Boutique-Hotel und Suiten laden zu einem erholsamen Schlaf ein. Von den traumhaften Hotelzimmern geniesst du am nächsten Morgen einen entspannten Blick auf die wunderschöne Parkanlage.

### **Deine Highlights auf einen Blick**

- Schloss im Schadau Park mit Aussicht auf Eiger, Mönch und Jungfrau
- Übernachte im Boutique-Hotel
- Degustiere Sherry oder Portwein
- Ganzjährig geöffnet
- Wetterunabhängiges Ausflugsziel

### **Zu beachten, damit dein Ausflug perfekt wird**

- Buche frühzeitig dein Zimmer im Boutique-Hotel
- Reserviere einen Platz im Restaurant
- Informiere dich vorgängig über die Öffnungszeiten

### **Merkmale:**

#### **Allgemeine Informationen**

Parkplätze vorhanden

#### **Eignung**

Schlechtwetterangebot, für jedes Wetter, Senioren geeignet, Kinderwagentauglich

#### **Zahlungsmöglichkeiten**

American Express, Barzahlung, EC-Karte, JCB, Mastercard, Visa

#### **Sonstige Ausstattung/Einrichtung**

Kinderspielplatz (im Freien), WC-Anlage, Barrierefreier Zugang

#### **Erreichbarkeit / Anreise**

Parkplätze vorhanden

### **Öffnungszeiten:**

Samstag, 27.07.2024, 08:30 - 23:30 Uhr  
Sonntag, 28.07.2024, 08:30 - 22:00 Uhr  
Montag, 29.07.2024, 08:30 - 23:30 Uhr  
Dienstag, 30.07.2024, 08:30 - 23:30 Uhr  
Mittwoch, 31.07.2024, 08:30 - 23:30 Uhr  
Donnerstag, 01.08.2024, 08:30 - 23:30 Uhr  
Freitag, 02.08.2024, 08:30 - 23:30 Uhr  
Samstag, 03.08.2024, 08:30 - 23:30 Uhr  
Sonntag, 04.08.2024, 08:30 - 22:00 Uhr  
Montag, 05.08.2024, 08:30 - 23:30 Uhr  
Dienstag, 06.08.2024, 08:30 - 23:30 Uhr  
Mittwoch, 07.08.2024, 08:30 - 23:30 Uhr  
Donnerstag, 08.08.2024, 08:30 - 23:30 Uhr  
Freitag, 09.08.2024, 08:30 - 23:30 Uhr  
Samstag, 10.08.2024, 08:30 - 23:30 Uhr  
Sonntag, 11.08.2024, 08:30 - 22:00 Uhr  
Montag, 12.08.2024, 08:30 - 23:30 Uhr  
Dienstag, 13.08.2024, 08:30 - 23:30 Uhr  
Mittwoch, 14.08.2024, 08:30 - 23:30 Uhr

Donnerstag, 15.08.2024, 08:30 - 23:30 Uhr  
[...]



thun-schloss-schadau-sommer-veranda - © Schloss Schadau, Interlaken Tourismus - web@interlaktourismus.ch



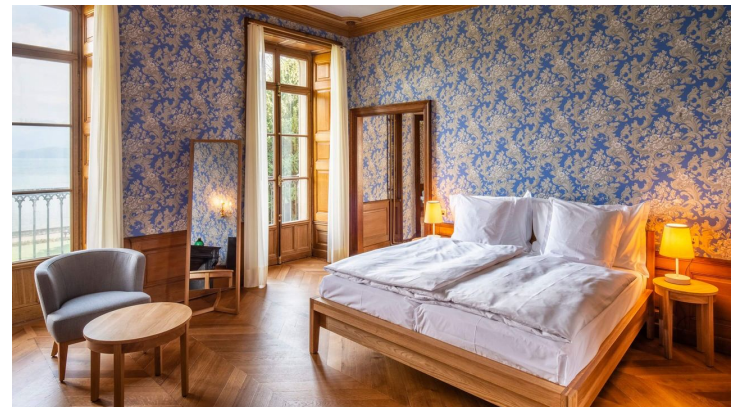
thun-schloss-schadau-aussenaufnahme-sommer - © Schloss Schadau, Interlaken Tourismus - web@interlaktourismus.ch



thun-schloss-schadau-saal-rougemont - © Schloss Schadau, Interlaken Tourismus - web@interlaktourismus.ch



thun-schloss-schadau-thunersee - © Schloss Schadau, Interlaken Tourismus - web@interlaktourismus.ch



thun-schloss-schadau-hotelzimmer - © Schloss Schadau, Interlaken Tourismus - web@interlaktourismus.ch



thun-schloss-schadau-sommer-aussenansicht-schadaupark - © Schloss Schadau, Interlaken Tourismus - web@interlaktourismus.ch