



## Alpage Brunni

boutique de la ferme/vente directe

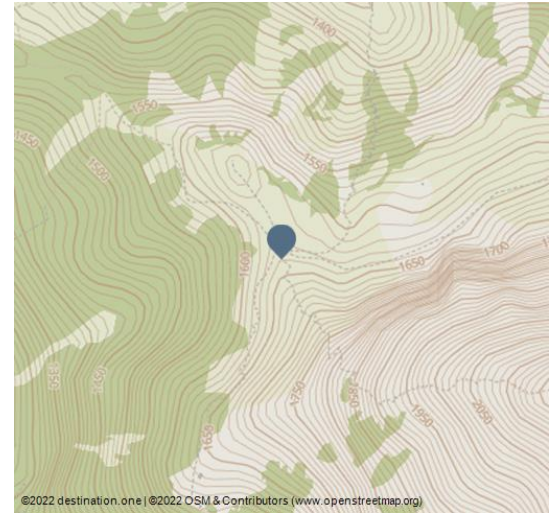
montagnes

paysages alpins

été



Aeschi Tourismus, Interlaken Tourismus - web@interlaketourism.ch



### Profitez de la vue sur la région de vacances Interlaken

**Au-dessus d'Aeschi et de Leissigen, au pied du Morgenberghorn, se trouve le chalet de Brunni. Vous pourrez y admirer une vue magnifique sur la région de vacances Interlaken. À pied ou en raquettes – partez à la découverte de cet alpage idyllique.**

L'alpage Brunni est accessible par plusieurs sentiers de randonnée en été et un parcours de raquettes en hiver. Exigeante, la randonnée en raquettes de cinq heures commence à Aeschried et vous emmènera jusqu'au chalet de Brunni à travers le Greberegg. Sous le Morgenberghorn, à 1644 m d'altitude, vous profiterez d'une vue phénoménale sur la ville d'Interlaken, nichée entre les lacs de Brienz et de Thoune. En été, des chèvres paissent autour du chalet. Vous pourrez acheter un délicieux mutschli au lait de chèvre en souvenir de votre séjour dans les Alpes de l'Oberland bernois. Vous avez envie de passer la nuit dans le chalet? Renseignez-vous auprès du club de ski de Leissigen.

### Les points forts

- Vue somptueuse sur Interlaken et les lacs de Thoune et de Brienz
- En été, achetez un morceau de fromage de chèvre fabriqué à l'alpage
- Randonnée à pied ou en raquettes jusqu'à l'alpage Brunni

### Pour que l'excursion soit parfaitement réussie

- Vérifiez les conditions météorologiques avant votre randonnée à pied ou en raquettes
- Portez des vêtements adaptés à la météo
- Pour les possibilités d'hébergement dans le chalet, adressez-vous au club de ski de Leissigen

### Adresse:

Scheidgasse 8  
3703 Aeschi bei Spiez

+41 33 654 14 24

[www.aeschi-tourismus.ch/](http://www.aeschi-tourismus.ch/)

[info@aeschi-tourismus.ch](mailto:info@aeschi-tourismus.ch)

### Auteur:

Interlaken Tourismus  
[mail@interlaketourism.ch](mailto:mail@interlaketourism.ch)

### Organisation:

Tourismus-Organisation Interlaken (TOI)  
[mail@interlaketourism.ch](mailto:mail@interlaketourism.ch)



Scannez le code QR et enregistrez cette page hors ligne, partagez avec des amis et plus encore.

<https://s.et4.de/hbnRc>

Source: destination.one

ID: p\_100044013

Dernière modification le 06.03.2024, 08:03



Aeschi Tourismus, Interlaken Tourismus - web@interlakentourism.ch



Aeschi Tourismus, Interlaken Tourismus - web@interlakentourism.ch



Aeschi Tourismus, Interlaken Tourismus - web@interlakentourism.ch



Aeschi Tourismus, Interlaken Tourismus - web@interlakentourism.ch



Aeschi Tourismus, Interlaken Tourismus - web@interlakentourism.ch