



Tier- und Erlebnispark Lützen

Freizeitpark

Erlebnispark

Zoo/Tierpark

Sonstiges

Klettern

Reiten

Infostelle

Führungen

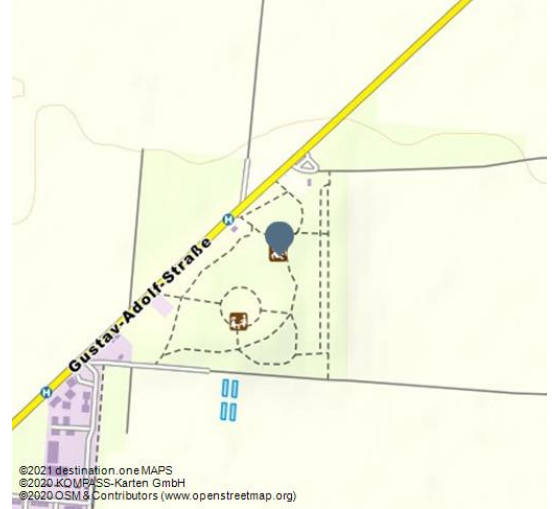
Bushaltestellen

Parkmöglichkeiten

Aktiv & Natur



Kinder beim Fuettern von Ziegen im Tier und Erlebnispark Luetzen.jpg - © Falko Matte



©2021 destination.one MAPS
©2020 KOMPASS-Karten GmbH
©2020 OSM & Contributors (www.openstreetmap.org)

Tier- und Erlebnispark Lützen - Neue Attraktionen ab Frühjahr 2020

Im Jahr 1962 wurde das Tiergehege durch die Stadt Lützen errichtet und am 31. März der Öffentlichkeit zur Verfügung gestellt. An das Tiergehege selbst grenzt die waldähnliche Parkanlage, der Martzschpark, welche aus dem Stiftungsvermögen des Bürgers Karl-Louis Martzsch entstanden war. Das Gelände des jetzigen Tiergeheges zählt nicht zu diesem Gebiet. Dennoch fügen sich die beiden Abschnitte mit einer Gesamtfläche von 13 harmonisch zusammen und dienen gleichermaßen der Erholung der Besucher. Der Martzschpark und Teile des Tiergeheges sind als Wald naturschutzrechtlich eingestuft.

Unser vereinsbetriebener Tier- und Erlebnispark Lützen verfügt über zahlreiche Attraktionen. In den Gehegen sind zumeist einheimische Wildtierarten wie Rotwild, Schwarzwild, Füchse und Waschbären sowie zahlreiche Haustierarten wie Ziegen, Schafe, Mischweine etc. untergebracht. Eine besondere Attraktion bietet unser Streichelgehege, in dem Ihnen der direkte Zugang zu Haustieren ermöglicht wird.

Derzeitig können die kleinen Besucher sich auf zwei Spielplätzen austoben. Im Sommer 2020 wird eine Erlebnisspielscheune mit Spielturnen entstehen, welcher, gleichfalls wie der thematische Wasserspielplatz, teilweise aus EU-Fördermitteln finanziert wird.

Gastronomisch bietet der Erlebnispark e. V. eine Trollschanke, die neben kleinen Snacks zu leckerem Eis, Eisprodukten und selbstgebackenen Kuchen einlädt. Als besondere Attraktion eröffnet im Frühjahr 2020 die Backstube das "Hollehaus". Dort kann man frischgebackenes Brot aus dem Holzbackofen erwerben und gut-bäuerliche einfache Küche genießen.

Eine weiteres Erlebnis wird die Lehrbackstube bieten, in welcher selbst Brot zubereitet werden kann. Auch dieses Projekt wird anteilig durch EU-Fördermittel finanziert.

Ansprechpartner:

Herr Vereinsvorsitzender Jens Putzer
Erlebnispark Karl-Louis-Martzsch e. V.
Schlossstraße 17
06686 Lützen

☎ +49 172/3410774

🏠 <http://tierpark-luetzen.de>

✉ erlebnispark-luetzen@web.de

Adresse:

Gustav-Adolf-Straße 42
06686 Lützen

☎ +49 0172/3410774

🏠 <http://tierpark-luetzen.de/>

✉ erlebnispark-luetzen@web.de

Autor:

Saale-Unstrut-Tourismus e. V.
info@saale-unstrut-tourismus.de

Organisation:

Saale-Unstrut-Tourismus e. V.
<https://www.saale-unstrut-tourismus.de/>
info@saale-unstrut-tourismus.de

Sportlich betätigen kann man sich von April bis Oktober beim Ponyreiten und im privat betriebenen Kletterwald.



QR-Code scannen und diese Seite offline speichern, mit Freunden teilen und mehr.

<https://s.et4.de/6t3sc>

Merkmale:

Eignung

für Gruppen, für Schulklassen, für Familien, Haustiere erlaubt, Kinderwagentauglich, für Kinder (0-3 Jahre), für Kinder (3-6 Jahre), für Kinder (6-10 Jahre)

Fremdsprachen

Deutsch, Englisch

Zahlungsmöglichkeiten

Barzahlung

Sonstige Ausstattung/Einrichtung

Kinderspielplatz (im Freien), WC-Anlage, Wickelraum, Barrierefreies WC, Barrierefreier Zugang

Preisinformationen:

Familienticket: 2,50 €

Erwachsener: 1,00 €

Kind: 0,50 €

Eintritt ist am Ticketautomaten zu lösen.

Quelle: destination.one

ID: p_100050125

Zuletzt geändert am 10.02.2021, 10:56



Kinder streicheln Minischweine im Tier und Erlebnispark Luetzen.jpg - © Falko Matte



Kinder beim Spielen auf dem Spielplatz im Tier und Erlebnispark Luetzen.jpg - © Falko Matte



luetzen_erlebnispark_spielplatz - © Jens Putzer und Annett Beier