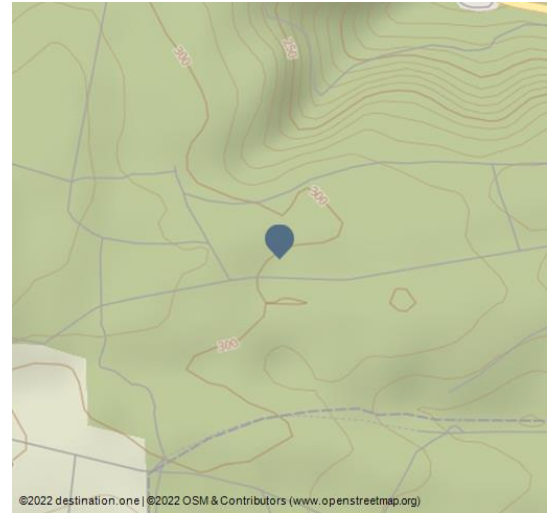




Holzschnitzkunst im Wald

Naturerlebnispfad



Holzgeschnitzte Kunstwerke im Wald zwischen Haarbrück und Herstelle.

Schön zu entdecken sind mehrere wahrscheinlich von Forstleuten gesägten Kunstwerke in Form eines Holzschrats, einer Eule, einer Kuschelecke, ... auf dem geschotterten Weg zwischen Haarbrück und Herstelle entlang des Diemeltaler Schmetterlings-Steigs.

Öffnungszeiten:

Wochentag	Uhrzeit
Montag bis Sonntag	Allday



Adresse:

37688 Beverungen

Autor:

Christiane Sasse

Organisation:

Kulturland Kreis Höxter, c/o GfW im Kreis Höxter mbH
<http://www.kulturland.org/>



QR-Code scannen und diese Seite offline speichern, mit Freunden teilen und mehr.

<https://s.et4.de/CmfDd>

Quelle: destination.one

ID: p_100054490

Zuletzt geändert am 03.11.2023, 07:53