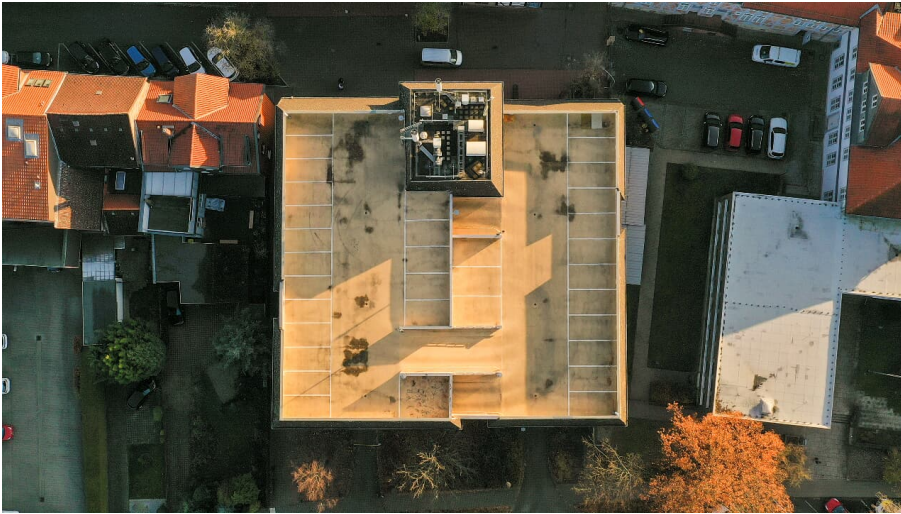


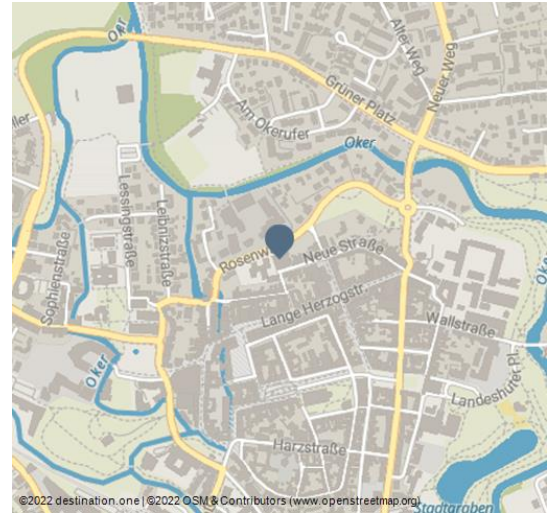


P2 Parkhaus Rosenwall

Parkmöglichkeiten



Parkplatz Parkhaus Rosenwall - © flying-arms.de, Klaus Dannöhl



Das Parkhaus Rosenwall bietet vorwiegend Kurzzeitparkplätze in der Innenstadt

Das Parkhaus bietet 2 Behindertenparkplätze sowie 170 weitere Stellplätze, von den ein gutes Viertel an Dauerparker vermietet ist. Achten Sie beim Parken deshalb auf die Ausschilderung.

Preisinformationen:

Preis je angefangene halbe Stunde:
Tagestarif (Mo-So), 10 bis 18 Uhr: 0,60 Euro
Morgen- und Abendtarif (Mo-So), 8 bis 10 Uhr und 18 bis 23 Uhr: 0,30 Euro
Nachtstarif (Mo-So), 23 bis 8 Uhr: 0,10 Euro

Merkmale:

Sonstige Ausstattung/Einrichtung

WC-Anlage, Barrierefreies WC, Barrierefreier Zugang

Weitere Infos:

Parkplätze gesamt: 172
davon Kurzzeitparkplätze: 127
davon Behindertenparkplätze: 2

Dauerparkplätze: 54 (zur Zeit alle vermietet)

Preisinformationen:

Preis je angefangene halbe Stunde:
Tagestarif (Mo-So), 10 bis 18 Uhr: 0,60 Euro
Morgen- und Abendtarif (Mo-So), 8 bis 10 Uhr und 18 bis 23 Uhr: 0,30 Euro

Adresse:

Rosenwall 1
38300 Wolfenbüttel

☎ +49 5331 / 408 - 0

🏠 <http://stadtbetriebe-wf.de/parkhaeuser/rosenwall.html>

✉ info@stadtwerke-wf.de

Autor:

Lessingstadt Wolfenbüttel
touristinfo@wolfenbuettel.de

Organisation:

Lessingstadt Wolfenbüttel
<https://www.lessingstadt-wolfenbuettel.de/>
touristinfo@wolfenbuettel.de



QR-Code scannen und diese Seite offline speichern, mit Freunden teilen und mehr.

<https://s.et4.de/12nwd>

Quelle: destination.one

ID: p_100054988

Zuletzt geändert am 21.07.2023, 10:36

Nachttarif (Mo-So), 23 bis 8 Uhr: 0,10 Euro

Öffnungszeiten:

Wochentag	Uhrzeit
Montag bis Sonntag	06:00 - 23:00

Mo - So 06.00 - 23.00 Uhr auch an den Feiertagen



Parkplatz Parkhaus Rosenwall-1 - © flying-arms.de, Klaus Dannöhl



Parkplatz Parkhaus Rosenwall-2 - © flying.arms.de, Klaus Dannöhl