

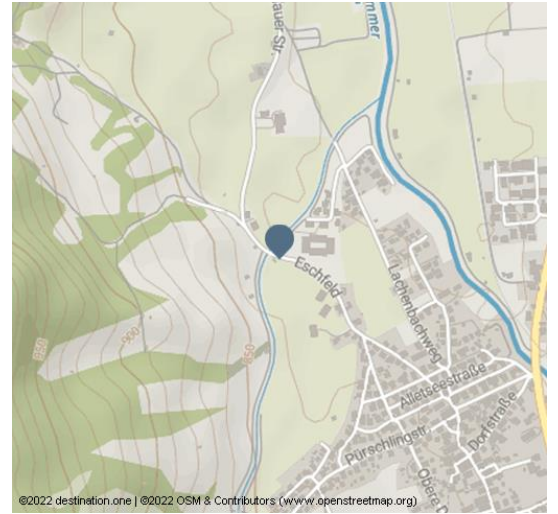


Parkplatz Breitenau

Parkplatz



Parkplatz



Wanderparkplatz am Ortsrand, Richtung Pürschling

Der Parkplatz ist **kostenpflichtig**

Parkdauer: 00:00 - 24:00 Uhr

Belag: Kies

Keine Winterräumung

Camping verboten

Preisinformationen:

Der Parkplatz ist rund um die Uhr gebührenpflichtig. Parkticket für mehrere Tage lösbar.

Öffnungszeiten:

Wohnmobile ab 22:00 Uhr verboten

Adresse:

Kohlstattweg
82497 Unterammergau

+49 8822 6400

✉ unterammergau@ammergauer-alpen.de



QR-Code scannen und diese Seite offline speichern, mit Freunden teilen und mehr.

<https://s.et4.de/XDgcd>

Quelle: destination.one

ID: p_100101799

Zuletzt geändert am 29.09.2022, 14:45