

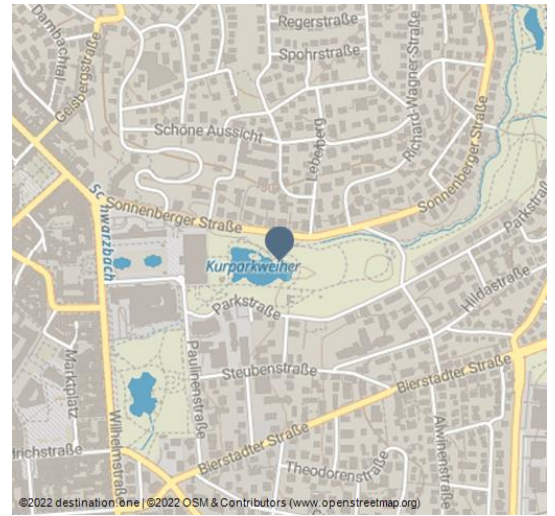


# Kurpark

Kurpark



Wiesbaden Teich im Kurpark - © Heiko Rhode



## Kurpark Wiesbaden

Der Kurpark Wiesbaden, der unmittelbar hinter dem Kurhaus beginnt, wurde 1852 im Stil eines englischen Landschaftsgartens angelegt. Hier wachsen Magnolien, Azaleen, Rhododendren und unter anderem Sumpfyzypressen. Im Weiher, der mit Bötchen befahren werden kann, befinden sich eine künstliche Insel und eine imposante sechs Meter hohe Springbrunnen-Fontäne. Am so genannten "Nizza-Plätzchen" in unmittelbarer Nähe des Kurhauses stehen einige Säulen des alten Kurhauses, das dem 1907 eingeweihten neuen Bau weichen musste. Seit einigen Jahren bildet der rund 75.000 Quadratmeter große Park, der sich von der Innenstadt bis in den Wiesbadener Stadtteil Sonnenberg erstreckt, auch den Rahmen für Rock- und Pop-Konzerte. Und mehr als 10.000 Zuschauer kamen, als hier der Dalai Lama im Sommer 2005 zu Gast war.

### Merkmale:

#### Zahlungsmöglichkeiten

Eintritt frei

### Adresse:

Sonnenberger Straße  
65185 Wiesbaden

☎ +49 611 / 1729930

☎ +49 611 / 1729799

🏠 <https://tourismus.wiesbaden.de/index.php>

✉ [tourist-service@wiesbaden.de](mailto:tourist-service@wiesbaden.de)

### Autor:

Hessischer Heilbäderverband e.V.  
[info@kur-in-hessen.de](mailto:info@kur-in-hessen.de)

### Organisation:

Hessischer Heilbäderverband e.V.  
[info@kur-in-hessen.de](mailto:info@kur-in-hessen.de)



QR-Code scannen und diese Seite offline speichern, mit Freunden teilen und mehr.

<https://s.et4.de/QSdYd>

Quelle: destination.one

ID: p\_100106125

Zuletzt geändert am 18.03.2024, 12:31

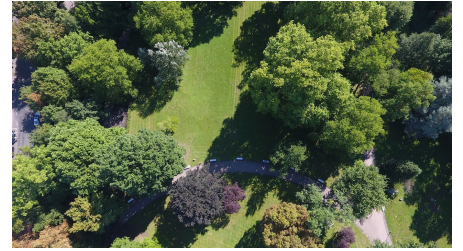




Wiesbaden - Kurhaus von oben - © Heiko Rhode



DCIM\100MEDIADJL\_0959.JPG - © Heiko Rhode



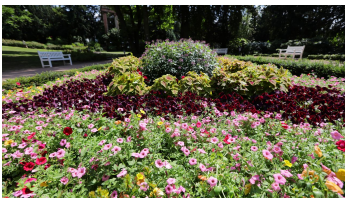
DCIM\101MEDIADJL\_0028.JPG - © Heiko Rhode



098HR - Wiesbaden - Kurpark.JPG - © Heiko Rhode



102HR - Wiesbaden - Kurpark.JPG - © Heiko Rhode



104HR - Wiesbaden - Kurpark.JPG - © Heiko Rhode



174HR - Wiesbaden - Kurpark Teich.JPG - © Heiko Rhode



195EA - Wiesbaden - Kurpark.jpg - © Heiko Rhode