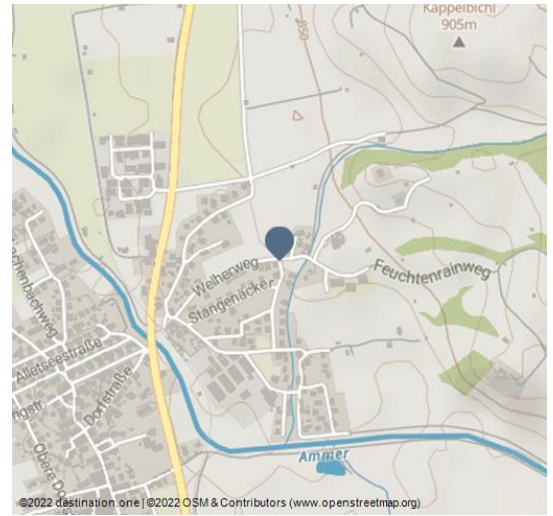




mSE Kunsthalle und Skulpturenpark

Museen/Sammlungen



Neuer Kunst-Hochgenuss im Naturpark Ammergauer Alpen

Die mSE Kunsthalle und ihr Skulpturenpark mit der 32 Meter Raum- und Klang-Skulptur "Sichtung" bieten in Unterammergau einzigartige Ein- und Ausblicke. Einen Besuch der spektakulären Ausstellung "KAIROS. Der richtige Moment" können Sie am Weierweg mit Gourmet-Essen im Restaurant Hieronymus verbinden.

Viel mehr als ein Museum: Die mSE Kunsthalle und ihr Skulpturengarten sind Teil eines im Herbst 2019 eröffneten Gebäude-Komplexes, zu dem auch das Restaurant Hieronymus und das Boutique-Hotel Lartor gehören. Als Besucherin bzw. Besucher erwartet Sie hier die perfekte Kombination aus Kunst, Kulinarik und Natur.

In der mSE Kunsthalle, die schon in ihrem Foyer mit Skulpturen berühmter deutscher Bildhauer wie Ernst Barlach und Wilhelm Lehmbruck ein außergewöhnliches Entrée bietet, wird in wechselnden Ausstellungen vor allem zeitgenössische Kunst nahbar und zugänglich präsentiert. Zum Auftakt gastiert **"KAIROS. Der richtige Moment" mit Gemälden des einstigen "Meisterfälschers" Wolfgang Beltracchi und Fotografien von Mauro Fiorese in dem weit über die Region hinaus bedeutenden Ausstellungshaus. Die Ausstellung hatte zuvor in Venedig, Hamburg und Wien mit über 40.000 Besuchern einen regelrechten Publikumsansturm ausgelöst.**

KAIROS will das Ungesehene aus 2.000 Jahren europäischer Kunst sichtbar machen. Namensgeber des Projekts ist Kairos, der griechische Gott für den richtigen Moment einer Entscheidung. Die Ausstellung fragt, welche Werke in der Kunstgeschichte ihren Moment verpasst haben, wirft einen Blick auf das Ungesehene in der Kunst, auf vergessene Werke und solche, die nie entstanden sind.

Umgeben ist die Kunsthalle in der wunderschönen Landschaft des Naturparks Ammergauer Alpen von einem Skulpturengarten mit Werken von Künstlern wie Lois Anvidalfarei, von Beuys-Schüler Norbert Tadeusz, Giuseppe Spagnulo und dem Münchner Künstler Bruno Wank. Besonders auffällig ist die über 32 Meter hohe Raum- und Klangskulptur "Sichtung" von Hildegard Rasthofer und Christian Neumaier, von deren Plattform man eine traumhafte Aussicht genießt.

Ansprechpartner:

mSE Kunsthalle
Weierweg 32
82497 Unterammergau

🏠 www.mse-kunsthalle.de/

✉ info@mse-kunsthalle.de

Adresse:

Weierweg 32
82497 Unterammergau

🏠 www.mse-kunsthalle.de/

✉ info@mse-kunsthalle.de



QR-Code scannen und diese Seite offline speichern, mit Freunden teilen und mehr.

<https://s.et4.de/-dlcd>

Quelle: destination.one

ID: p_100117311

Zuletzt geändert am 22.02.2023, 09:16

Die mSE Kunsthalle und der gesamte Komplex sollen künftig auch zu einem über die Region hinaus bedeutenden Anziehungspunkt für Events werden. 2020 ist zum Beispiel eine Sonderausstellung zu den Passionsspielen geplant.

Für weitere Informationen kontaktieren Sie bitte:

mSE Solutions

Für weitere Informationen kontaktieren Sie bitte: info@mse-kunsthalle.de

Preisinformationen:

Eintrittspreise 2019 Beschreibung

Kunsthalle Regulär - 7,00 €

Kunsthalle Ermäßigt - 5,00 €

Kunsthalle Kinder/Jugendliche - 3,00 €

Skulpturengarten Regulär - 4,00 €

Skulpturengarten Ermäßigt - 3,00 €

Skulpturengarten Kinder/Jugendliche - 2,00 €

Kunsthalle und Skulpturengarten Regulär - 9,50 €

Kunsthalle und Skulpturengarten Ermäßigt - 7,00 €

Kunsthalle und Skulpturengarten Kinder/Jugendliche - 4,00 €

Sichtung und Skulpturengarten Regulär - 9,00 €

Sichtung und Skulpturengarten Ermäßigt - 7,00 €

Sichtung und Skulpturengarten Kinder/Jugendliche - 5,00 €

Führungen Kunsthalle allgemein - 4,00 €

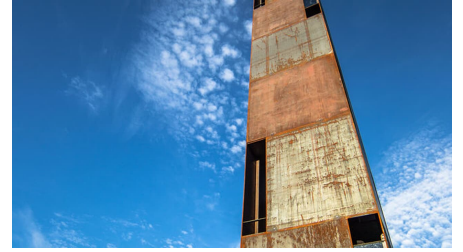
Führungen Kunsthalle Schulklassen - 60,00 €

Führungen Kunsthalle Gruppen nach Vereinbarung - 80,00 €

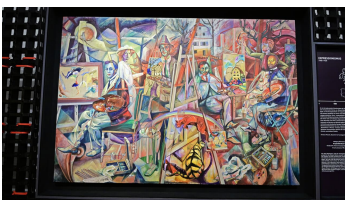
Führungen nach Vereinbarung. Bitten wenden Sie sich an info@mse-kunsthalle.de

Zusätzliche Preisinfos:

Ermäßigungen gelten für Studierende, Menschen mit Behinderung (ab 70%) und Bewohner des Ammertals. Als Kinder/Jugendliche gelten Menschen zwischen sieben und 18 Jahren. Kinder unter sieben Jahren haben freien Eintritt. Der Besuch der Skulptur SICHTUNG ist nur mit einer ausgebildeten Begleitperson bei geeigneten Witterungsverhältnissen möglich. Die Anmeldung für den Besuch ist nur an der Kasse möglich. Kinder unter zwölf Jahren dürfen die Skulptur nicht begehen.



hje



C,Jobst