



## Parkplatz Tennisplatz

Parkplatz

# Naturpark Ammergauer Alpen Fttal

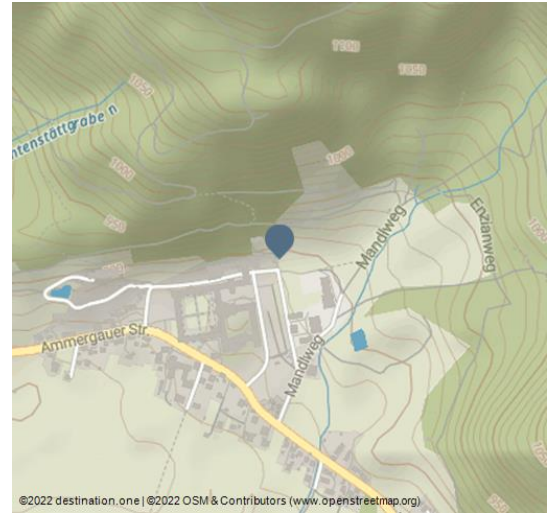
Der Parkplatz befindet sich in der Nähe des Tennisplatzes, erreichbar über die Klosterstraße.

Der Parkplatz ist **kostenpflichtig**

Parkdauer: 06:00 - 22:00 Uhr

Belag: Kies

**Camping verboten**



### Ansprechpartner:

Parkplatz Tennisplatz  
Klosterstraße  
82488 Ettal

### Adresse:

Klosterstraße  
82488 Ettal



QR-Code scannen und diese Seite offline speichern, mit Freunden teilen und mehr.

<https://s.et4.de/fYB8c>

Quelle: destination.one

ID: p\_100117319

Zuletzt geändert am 29.09.2022, 16:47