



Parkplatz Großer Parkplatz Klosterhof

Parkplatz

Naturpark Ammergauer Alpen Ettal

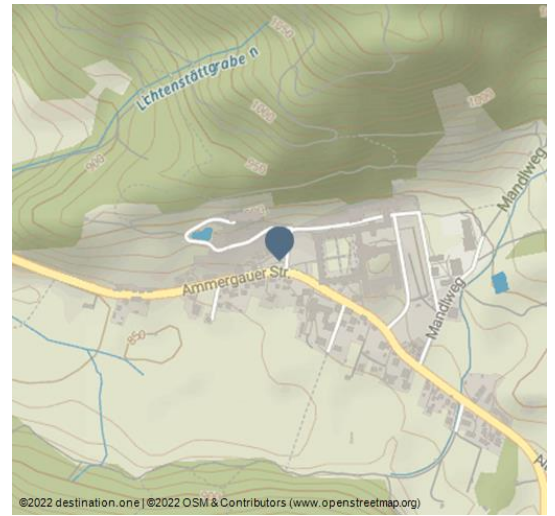
Der Parkplatz ist direkt vor dem Kloster Ettal an der B23.

Der Parkplatz ist **kostenpflichtig**

Parkdauer: Nächtliches Parkverbot

Belag: Teer

Camping verboten



Ansprechpartner:

Parkplatz Großer Parkplatz Klosterhof
Ammergauer Straße
82488 Ettal

Adresse:

Ammergauer Straße
82488 Ettal



QR-Code scannen und diese Seite offline speichern, mit Freunden teilen und mehr.

<https://s.et4.de/sflcd>

Quelle: destination.one

ID: p_100117374

Zuletzt geändert am 29.09.2022, 14:48